

Système d'imagerie numérique couleur  
grand format

# RICOH MP CW2201SP

Imprimante  Copieur  Télécopieur  Numériseur

**RICOH**  
imagine. change.  
imaginer. changer.



MP CW2201SP

**3,8**  
ppm

monochrome

MP CW2201SP

**2,1**  
ppm

couleur

# Travailler et créer plus intelligemment avec la couleur

Le marché des bureaux d'architecture et de génie et des entreprises de construction (AGC) est en pleine transformation. Les équipes de projet cherchent à améliorer leur façon de produire et de partager l'information au moyen d'une technologie qui intègre des solutions d'infonuagique dans les flux de production. Et comme les modèles n'ont cessé de se raffiner, l'attente des gens en ce qui concerne le degré de précision à chaque étape de planification et de développement de leur projet n'a cessé d'augmenter. Fonctionnant avec un panneau de commande intelligent révolutionnaire et une interface utilisateur intuitive, le nouvel appareil multifonction MP CW2201SP de RICOH® est un système couleur grand format qui propose une toute nouvelle façon de faire les choses. Il révolutionne les méthodes de travail afin de faire des affaires de la façon dont elles se font et là où elles se font aujourd'hui, que ce soit dans le réseau, dans le nuage informatique ou sur la route.

- Découvrez un appareil multifonction grand format qui regroupe plusieurs périphériques en un système compact
- Faites l'expérience d'un panneau de commande intelligent ayant les dimensions d'une tablette conviviale de 10,1 po
- Optez pour des solutions qui maximisent l'efficacité de votre organisation
- Profitez d'une vitesse d'impression sur différents médias pouvant atteindre jusqu'à 2,1 pages couleur ou 3,8 pages noir et blanc par minute
- Imprimez, copiez et numérisez des documents techniques grand format impeccables en noir et blanc ou en couleur.
- Tirez parti des progrès technologiques en matière d'impression à jet d'encre pour obtenir une finesse de détails jamais atteinte auparavant
- Augmentez l'autonomie des travailleurs mobiles avec l'application de connecteur d'appareils intelligents de RICOH





## Obtenir la qualité et la précision désirées à chaque impression

Meilleures possibilités pour les documents de grand format dans les environnements CAO d'aujourd'hui

### La technologie multifonction grand format tout-en-un

L'appareil multifonction CW2201SP de RICOH offre une solution qui non seulement satisfait aux fonctions que vous utilisez tous les jours, mais vous permet également d'intégrer des applications de façon transparente pour que vous puissiez évoluer dans le monde hyperbranché d'aujourd'hui. Créée pour exécuter au quotidien de petits volumes de travaux de grandes dimensions, cette solution met les technologies de pointe à votre portée. Elle fournit une plateforme capable d'augmenter vos flux de travaux et améliore sensiblement la façon dont vous créez, stockez et partagez l'information. Vous avez accès en tout temps à 3000 fichiers stockés sur le serveur de documents. Avec quatre gigabits de mémoire vive et un disque dur robuste de 320 gigabits, les utilisateurs peuvent aisément imprimer, copier, numériser et distribuer leurs documents à partir d'un seul appareil grand format.



### Un panneau de commande intelligent et intuitif simple comme bonjour

Ce tout nouveau panneau de commande intelligent de 10,1 po remplace toutes les clés matérielles par une expérience tactile optimisée. S'ajustant librement de 0 à 55 degrés pour une plus grande ergonomie, son large écran d'affichage immersif couleur facilite le visionnement. Les usagers bénéficient de la même interface utilisateur que l'on trouve sur les appareils multifonctions de bureau de RICOH. Le fait d'être en terrain connu simplifie l'adoption d'une nouvelle solution et permet de démarrer la production plus rapidement. Profitez de la possibilité qu'il offre de numériser et d'imprimer vos documents à partir d'une simple clé USB ou d'une carte mémoire flash. Quant au nouveau lecteur de carte bancaire NFC, c'est une solution économique et facile à mettre en place pour authentifier les utilisateurs. Pour les clients qui ont besoin de rapports détaillés, un plus grand choix de suivi fait de ces appareils multifonctions une solution tout indiquée.



### Aller plus loin avec une interface utilisateur personnalisable

Personnalisez votre expérience avec une interface utilisateur entièrement repensée qui donne accès à une façon de faire radicalement nouvelle. L'expérience personnalisée que les utilisateurs recherchent aujourd'hui inclut aussi bien les raccourcis (ou les alias), les signets et les papiers peints que la création de dossiers et de vignettes actives (widgets) dans une mise en page simplifiée. Les groupes de travail vont apprécier les menus déroulants et la fonction pincer et feuilleter. Les tâches complexes deviennent simples, grâce à un accès direct aux applications infonuagiques qui augmentent les capacités du système et peuvent être intégrées de façon transparente. Les fonctions fréquemment utilisées, dotées de nouvelles applications pour en augmenter l'efficacité, sont facilement accessibles. Soyez en mesure de répondre à la majorité des flux de travail. Soyez plus productif.



# Caractéristiques de conception novatrices pour penseurs d'avant-garde

Le MP CW2201SP de RICOH a été pensé en fonction de l'utilisateur. Grâce à ses caractéristiques ergonomiques et aux innovations qu'il offre, l'appareil est non seulement plus fonctionnel, mais plus productif et plus satisfaisant pour l'utilisateur.

Une conception astucieuse à double coque donne accès aux composants de l'appareil à l'avant pour en faciliter l'accès. Changez rapidement les rouleaux de papier et l'encre et récupérez vos documents sans avoir à déplacer quoi que ce soit autour de l'appareil. Une nouvelle caractéristique de coupe manuelle du papier permet de ne pas interrompre le flux de travail ce qui pourrait avoir un effet sur l'impression en modifiant la température ou l'humidité.

Lorsque l'appareil fonctionne, une lampe DEL en avertit les utilisateurs pour éviter que quelqu'un ouvre le panneau par mégarde. Un solide panier conçu pour recueillir et empiler cartes, dessins techniques et affiches sans perturber le fonctionnement de l'appareil permet de garder l'environnement propre et ordonné.



## Chaque élément de l'appareil a été revu à la lumière des plus récentes technologies et innovations

L'appareil MP CW2201SP de RICOH est la solution par excellence pour les entreprises qui travaillent avec des systèmes géoréférencés et qui produisent quotidiennement des cartes aux codes couleur détaillées. Il est aussi parfait pour les environnements CAO où l'on crée des plans et des schémas complexes. Ce système offre tout ce que vous vous attendez d'un appareil multifonction grand format, l'encombrement en moins.

Afin de répondre au besoin d'une main-d'œuvre de plus en plus mobile, l'application Connecteur d'appareil intelligent de RICOH permet aux utilisateurs de se connecter au système pour avoir accès à une gamme complète de fonctions à partir de leur appareil Android ou de leur système intégré de bureautique (SIB). Cette connexion directe, bi-univoque, met la barre plus haute en matière d'accès et de partage d'information.

- 1 Récepteur de sortie des originaux :** Récepteur supérieur compact pouvant tenir jusqu'à 50 originaux de taille D pour la récupération commode des copies et impressions.
- 2 Panneau de commande :** Panneau de commande intelligent inclinable de 10,1 po offrant une expérience tactile optimisée semblable aux tablettes, ce qui rend l'utilisation facile et intuitive.
- 3 Numériseur couleur :** Le numériseur couleur intégré permet aux utilisateurs de saisir facilement des photos, des lignes fines et des marquages couleur avec une précision détaillée. Grâce aux nombreuses fonctionnalités de numérisation (courriel/dossier/FTP/URL/serveur de document/USB/carte SD), les utilisateurs harmonisent les tâches de communication et améliorent la productivité des employés.
- 4 Design d'accès frontal :** Le design à clapet convivial facilite et accélère le remplacement de l'encre et du rouleau de papier.
- 5 Chargeur de rouleau standard :** L'unité standard d'un rouleau supporte plusieurs stocks et types de médias, y compris le papier ordinaire, recyclé et couché, ainsi que le film mat.
- 6 Chargeur de rouleau facultatif :** Le système peut être configuré avec un deuxième chargeur de rouleau fournissant aux utilisateurs la flexibilité d'imprimer sur du papier de différentes tailles sans devoir passer du temps à changer les rouleaux de papier manuellement.
- 7 Options de clé USB/carte SD :** L'utilisateur peut imprimer à partir et numériser à une clé USB ou une carte SD directement du panneau de contrôle.
- 8 Encre remplaçable par l'utilisateur :** La cartouche d'encre est facilement accessible pour un processus de remplacement simple et propre en une étape.
- 9 Bac auxiliaire :** Le bac auxiliaire permet aux utilisateurs d'imprimer sur plusieurs tailles et poids de papier répondant aux divers besoins et exigences des charges de travail.
- 10 Paniers de réception :** Le panier de réception frontal empile jusqu'à 40 feuilles de taille D surdimensionnées permettant aux utilisateurs d'augmenter la flexibilité et les capacités de volume élevé.

Pour voir les fonctions détaillées de nos produits grand format, visitez [www.ricoh.ca](http://www.ricoh.ca)



# Se distinguer et être exceptionnel

## Intégrer la couleur dans les flux de production grand format

Sachez tirer parti des avantages de l'impression couleur pour donner vie à vos idées dans ses moindres détails. Créez des dessins et des plans dont l'impression peut aller jusqu'à une résolution de 1200 x 1200 ppp et des copies et des numérisations de 600 x 600 ppp. En fait, l'appareil peut prendre en charge plusieurs formats de numérisation, ce qui vous permet d'obtenir des résolutions pouvant atteindre 2 400 ppp (TWIN). Multipliez les occasions de faire mouche avec une production d'une telle qualité qu'elle dépasse les attentes et assoit votre réputation. Ajustez couleurs, contraste et densité avec facilité. Et pour ne pas gaspiller d'impression, utilisez la fonction de prévisualisation.



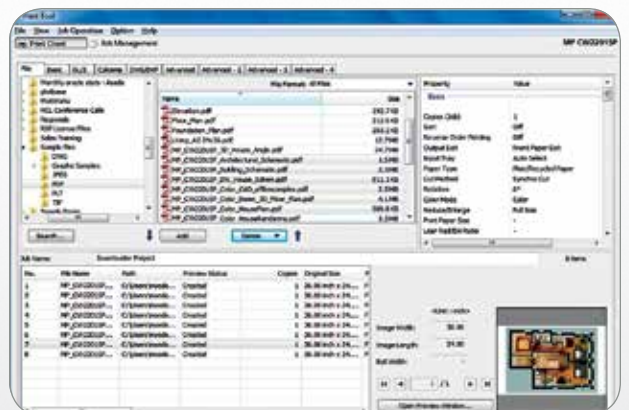
## La technologie à jet d'encre de la prochaine génération et une qualité d'images supérieure sans attendre

Obtenez des impressions plus précises, une couleur moins diffuse et exempte de bavures, grâce à une technologie d'encre intelligente et à une tête d'impression double. La nouvelle technologie d'encre avec pigments couleur de RICOH fait pénétrer les pigments dans la fibre du papier, produisant de remarquables résultats dans certaines applications grand format. De nouvelles formules d'encre moins visqueuses rendent l'écoulement de l'encre plus fluide aux têtes d'impression. Des pompes à encre bidirectionnelles améliorent sa qualité d'application. Et l'encre à séchage rapide appliquée avec un minimum de distance entre les points joue un rôle crucial pour garantir une image de grande qualité, impression après impression. Finalement, sa formule, qui réduit substantiellement sa consommation, permet de faire des économies inattendues.



## Des connexions plus intelligentes

Malgré la grande taille de la plupart des fichiers, les environnements CAO ont rendu leur partage et leur diffusion indispensables. Une interface Ethernet 10/100/1000Base-TX permet un débit et un transfert accélérés entre les groupes de travail multi-utilisateurs pouvant aller jusqu'à 1 000 mégabits par seconde et le transfert de données d'un ordinateur à un appareil multifonction grand format de façon transparente via un câble USB 2.0 qui en accélère encore la vitesse. De plus, le logiciel optionnel PrintCopy de RICOH permet aux utilisateurs d'imprimer et d'éditer un fichier, qu'ils disposent ou non de l'application utilisée pour le créer.



# Innovation grand format jumelée aux contrôles pratiques

## Créer de façon sécuritaire

Avancez avec confiance sachant que vous avez des fonctions de sécurité avancées qui protègent vos actifs les plus précieux. Le chiffrement standard du DD, un système de sécurité par écrasement des données (DOSS), le contrôle des copies non autorisées et la protection des données de PDF au moyen d'un mot de passe permettent de combler les lacunes de sécurité des données et d'aider à protéger contre les menaces au réseau. Les contrôles d'authentification avancés font en sorte que seuls les utilisateurs autorisés ont accès au système. L'administration des TI peut même limiter l'accès à des fonctions particulières (par utilisateur individuel) et régler les limites de volumes. Une fonction de recherche des utilisateurs empêche les utilisateurs de faire plusieurs essais de connexion.



## Améliorer la productivité et la collaboration

Avec ce MP CW2201SP, un numériseur couleur intégré et ses fonctions de numérisation puissantes réduisent le besoin de traîner des dessins bleus à un site de travail. Le système vous permet d'utiliser les fonctions de numérisation au courriel/dossier/FTP/URL/DD (serveur de documents) directement à partir du panneau de commande. Obtenez vos fichiers au moment et à l'endroit où vous en avez besoin. Et les fentes pour clé USB/carte SD vous permettent d'apporter vos projets avec vous et de parvenir à une véritable mobilité des documents. De plus, dans le cas où l'encre couleur s'épuise, la fonction d'impression d'urgence intuitive vous permet d'imprimer vos documents en passant automatiquement à l'impression noir et blanc.



## Respecter le budget et l'environnement

Consolider les fonctions grand format dans une seule plateforme multifonction vous permet de réduire les frais d'impartition et les dépenses en capital, de conserver l'espace de bureau précieux, et d'atteindre un plus bas coût total de propriété. Les fonctions écologiques comme le mode Faible consommation et le mode Veille limitent la consommation d'énergie. De plus, la capacité d'imprimer des documents à pages multiples sur une seule feuille de papier aide à réduire la consommation de papier. Le système est homologué ENERGY STAR®, ce qui contribue davantage aux efforts de durabilité continus de votre entreprise. De plus, l'appareil respecte les critères Gold d'EPEAT\*\* — un système de cotation environnementale mondial pour les produits électroniques.



\*La cote EPEAT Gold est seulement applicable aux États-Unis.

# RICOH MP CW2201SP

SPÉCIFICATIONS DU SYSTÈME



## Spécifications générales

Configuration	Console
Dispositif de numérisation	Numériseur couleur CIS (original en mouvement)
Processus d'impression	Système à jet d'encre Piezo sur demande (encre à base de pigment)
Type d'encre	Encre à base de pigment (les 4 couleurs)
Mémoire	4 Go
Capacité du disque dur	320 Go
Temps de préchauffage	Moins de 40 secondes
Première sortie (du mode Attente)	A0 SEF : (NB) Copie haute vitesse : 51 sec.; Standard : 71 sec. (Couleur) Copie haute vitesse : 81 sec.; Standard : 155 sec. A1 LEF : (NB) Copie haute vitesse : 29 sec.; Standard : 41 sec. (Couleur) Copie haute vitesse : 53 sec.; Standard : 84 sec.
Résolution de copie	600 ppp
Chargement d'origine	Feuille
Position d'origine de la série	Centre
Taille de numérisation	Maximum : 36 x 590 po (914 - 15 000 mm) Minimum : 8,5 x 8,5 po (210 - 210 mm) Chargement garanti : 0,035 - 1,0 mm Qualité d'image garantie : 0,090 - 0,2 mm (64 - 190 µm)
Poids du papier d'origine	Chargement garanti : 0,035 - 1,0 mm Qualité d'image garantie : 0,090 - 0,2 mm (64 - 190 µm)
Largeur du papier d'origine	Pouces : 8,5 / 9 / 11 / 12 / 17 / 18 / 22 / 24 / 30 / 34 / 36 Métrique (mm) : 210 / 257 / 297 / 364 / 420 / 440 / 490 / 515 / 594 / 610 / 620 / 625 / 660 / 680 / 707 / 728 / 800 / 841 / 880 / 914,4
Taille du papier de sortie	Pouces : chargeur de rouleau - largeur max : 36 po Longueur : 590 po Bac auxiliaire - largeur max. 36 po, Longueur : 78,7 po Largeur minimale - 11 po; longueur : 8,27 po Métrique : chargeur de rouleau - largeur max. : 914,4 mm; longueur : 15 000 mm Bac auxiliaire - largeur max. : 914,4 mm; longueur : 2 000 mm
Poids du papier de sortie	Rouleau de papier : 0,068 - 0,2mm (51 - 200 g/m <sup>2</sup> )
Largeur du rouleau	Papier coupé : 0,068 - 0,4 mm (51 - 220g/m <sup>2</sup> ) Pouces : 11 / 12 / 13,5 / 15 / 17 / 18 / 22 / 24 / 30 / 34 / 36 Métrique (mm) : 297 / 364 / 420 / 440 / 490 / 515 / 594 / 610 / 620 / 625 / 660 / 680 / 707 / 728 / 800 / 841 / 880 / 914,4
Vitesse de copie	A1, LEF : (NB) Copie haute vitesse : 3,8 cpm; Standard : 2,0 cpm (Couleur) Copie haute vitesse : 2,1 cpm; Standard : 1,2 cpm A0, SEF : (NB) Copie haute vitesse : 1,9 cpm; Standard : 1,1 cpm (Couleur) Copie haute vitesse : 1,1 cpm; Standard : 0,6 cpm
Ratio de reproduction	Métrique : 25 %, 35,4 %, 50 %, 70,7 %, 141,4 %, 200 %, 282,8 %, 400 % Ingénierie (po) : 25 %, 33,3 %, 50 %, 64,7 %, 129,4 %, 200 %, 258,8 %, 400 % Architecture : 25 %, 33,3 %, 50 %, 66,7 %, 133,3 %, 200 %, 266,7 %, 400 %
Zoom	25 % à 400 % (en incréments de 1 %)
Copies multiples	1 à 99

Capacité de chargement de papier	1" rouleau et 2" rouleau facultatif, un rouleau de papier chacun; largeur : 8,5 - 36 po (279,4 - 914 mm); longueur maximale : 5 905 po / 492 (150 000 mm); Diamètre maximal : 6,7 po (176 mm); bac auxiliaire : une feuille
Capacité de sortie papier	10 feuilles (papier ordinaire) Un rouleau de 2 po ne peut pas empiler en raison du petit facteur de courbure.
Méthode de coupe	Taille de coupe prédéfinie, coupe synchronisée, coupe variable
Source d'alimentation	120 - 127 V, 15 A
Consom. d'énergie max.	Moins de 180 W
Dimensions (LxPxH)	54,5 x 26,6 x 48 po (1 384 x 675 x 1 219 mm)
Poids	265 lb (120 kg)

## Spécifications de l'imprimante

Tableau de contrôle	Intégré
UC	Celeron-M 1,0 GHz
Mémoire	4 Go
DD	320 Go
Vitesse d'impression	A1 LEF : (NB) - 3,8 ppm (Couleur) - 2,1 ppm A0 SEF : (NB) - 1,9 ppm (Couleur) - 1,1 ppm Adobe® PostScript®3™, HDI Post Script 3, HP-GL, HP-GL2
Pilotes d'impression	Intégré
Formats de fichiers compatibles	Adobe® PostScript®3™, HDI Post Script 3, HP-GL, HP-GL2
Résolution d'impression	Priorité de vitesse (dessin) : 600 x 300 ppp Priorité de vitesse : 600 x 600 ppp Standard : 600 x 600 ppp Priorité de la qualité : 600 x 600 ppp Mode priorité qualité seulement pour le papier couché, film (mat) et papier spécial, 1 200 x 1 200 ppp 136 polices européennes
Police	136 polices européennes
Mode économie d'encre	Oui, ratio d'économie 50 %
Interface	Standard : 10/100/1000BaseTX, USB 2.0, USB hôte Facultatif : LAN sans fil IEEE802.11 a/g/n TCP/IP (IP v4, IP v6)
Protocole réseau	Facultatif : LAN sans fil IEEE802.11 a/g/n TCP/IP (IP v4, IP v6)
MIB standard	MIB-II (RFC 1213), ressource hôte (RFC 1514), imprimante MIB (RFC 1759)
MIB privé	Ricoh Original
Versions CAD supportées	HDI AutoCAD 2007 - 2016
Une direction	Oui
Média à impression	Oui (JPEG/TIFF/PDF) (Imprimer à partir d'une clé USB)
Prévention de copie non autorisée	Oui (pilote PS)
Imprimante WSD	Oui
Jumelage des couleurs	Oui
POP	Oui
CUD	Oui
Spécifications du numériseur	
Numérisation couleur	Standard
Num. à multimédia	Standard
Média à impression	Standard
Vitesse de numérisation	NB : 600 ppp 80 mm/s ou 3,14 ips, 200 ppp 160 mm/s ou 6,3 ips Couleur : 600 ppp 26,7 mm/s ou 1,05 ips 200 ppp 40 mm/s ou 1,57 ips Jusqu'à 600 ppp; TWAIN : Jusqu'à 2 400 ppp
Résolution de numérisation	Jusqu'à 600 ppp; TWAIN : Jusqu'à 2 400 ppp
Détection de numérisation	Détection automatique, taille prédéfinie, taille personnalisée
Soutien RVB	Standard
Interface réseau	Standard : 10/100/1000BaseTX, USB 2.0, USB hôte Facultative : LAN sans fil IEEE802.11 a/g/n

Protocole	Réseau : TCP/IP Scan-to Email : SMTP Scan-to Folder : SMB, FTP
Méthode de compression	NB : MH, MR, MMR, JBIG2* (Défaut : MMR) Couleur : JPEG (5 niveaux)
* format PDF seulement	
Mode de numérisation	Monochrome : Texte/dessin au trait (défaut), texte, texte/photo, teintes de gris; Couleur : texte/photo, photo Sélection de densité auto. (seulement efficace en mode de numérisation NB et teintes de gris); Manuel : 7 niveaux (efficace en mode de numérisation NB/teintes de gris et couleur)
Densité d'image	Selection de densité auto. (seulement efficace en mode de numérisation NB et teintes de gris et couleur)
Rotation de l'image	Oui
Mode lot et SADF	Non
Mode différentes tailles	Oui
Options externes	
2" unité de rouleau	
Taille du rouleau	Largeur maximale : 36 po (914 mm) Largeur minimale : 11 po (279,4 mm)
Diamètre du rouleau	6,92 po (176 mm)
Dimensions	43,6 x 15,7 x 17 po (1 108 x 398 x 432 mm)
Poids du porte-rouleau	31,9 lb (14,5 kg)
Dimensions	43,6 x 15,7 x 17 po (1 049 x 160 x 160 mm)
Poids	3,3 lb (1,5 kg)
Consommables	
Cartouche de départ (include)	
Cartouche d'imprimante noire	60 ml
Cartouche d'imprimante cyan	28 ml
Cartouche d'imprimante magenta	56 ml
Cartouche d'imprimante jaune	56 ml
Pour achat	
Cartouche d'imprimante noire	200 ml
Cartouche d'imprimante cyan	100 ml
Cartouche d'imprimante magenta	100 ml
Cartouche d'imprimante jaune	100 ml

Pour une performance et un rendement optimum, nous recommandons d'utiliser les pièces et fournitures authentiques de Ricoh.

**RICOH**  
imagine. change.  
imaginer. changer.

[www.ricoh.ca](http://www.ricoh.ca)