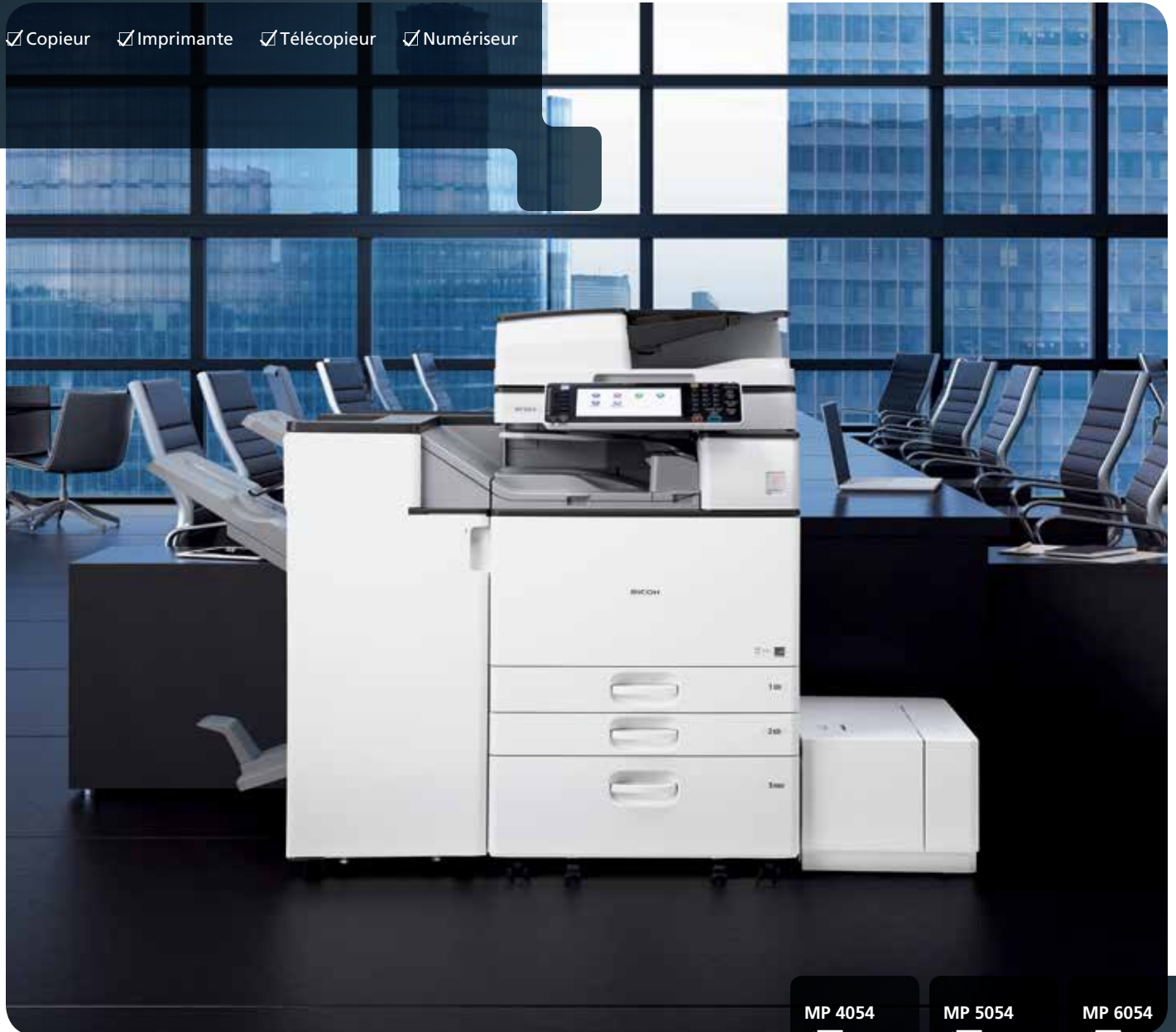


Multifonction NB

# RICOH MP 4054/MP 5054/ MP 6054

✓ Copieur   ✓ Imprimante   ✓ Télécopieur   ✓ Numériseur



MP 4054

40  
ppm monochrome

MP 5054

50  
ppm monochrome

MP 6054

60  
ppm monochrome

# Gérer l'information — et les nouvelles occasions — sans effort

Vous êtes l'expert. Mais à quoi sert posséder toute l'information si vous ne pouvez la partager avec les gens? Avec l'appareil MP 4054/MP 5054/MP 6054 de RICOH®, vous pouvez produire et partager vos meilleures idées avec encore plus de monde dans un plus grand nombre d'endroits. Que vous ayez besoin d'imprimer d'importants documents et de les envoyer par télécopie à un client, de numériser une facture à votre boîte de courriel ou de copier tout simplement les notes d'une réunion, vous pouvez déplacer l'information rapidement et de façon intuitive à partir de l'appareil multifonctions (MFP). Gagnez du temps en créant des raccourcis pour les tâches fréquentes. Utilisez votre appareil intelligent pour imprimer des documents que vous soyez à votre poste de travail, dans le couloir ou à l'extérieur du bureau. Profitez des outils d'authentification des utilisateurs pour vous assurer que l'information clé se rend à la bonne personne. Vous pouvez même surveiller les activités des utilisateurs et la consommation d'énergie à distance pour vous assurer que vous prenez des décisions éclairées en cours de route.

- Imprimez jusqu'à 60 pages noir et blanc par minute
- Utilisez l'impression mobile pour produire des documents peu importe où vous êtes
- Réalisez plus de tâches quotidiennes en utilisant moins d'espace
- Protégez les documents et la propriété intellectuelle avec l'option d'authentification des utilisateurs
- Minimisez les coûts d'exploitation grâce aux fonctions écoénergétiques



## Réaliser des tâches ordinaires avec une précision extraordinaire

Améliorer la façon dont l'information est gérée

### Travailler rapidement et prendre des décisions plus informées

Avec quelle rapidité pouvez-vous fournir l'information aux personnes qui en ont le plus besoin? Utilisez l'appareil MP 4054/MP 5054/MP 6054 de Ricoh pour faire la transition d'une tâche à l'autre avec facilité. Grâce à un temps de récupération du mode veille de seulement 4,9 secondes, vous pouvez commencer à déplacer l'information presque au même moment où vous y pensez. Utilisez les contrôles intuitifs à touche unique pour produire jusqu'à 60 pages noir et blanc par minute sur un vaste éventail de médias. Convertissez des documents papier au format numérique pour une récupération et une distribution plus rapides grâce au chargeur de document recto-verso à un seul passage (SPDF) de 220 feuilles, qui peut numériser jusqu'à 180 images couleur ou noir et blanc par minute. Vous pouvez aussi utiliser la fonction de numérisation ROC facultative pour créer des fichiers PDF qui sont accessibles simplement par la recherche de mots clés dans le document.



### Travailler à partir de plusieurs endroits

Vous ne savez jamais où votre journée de travail vous mènera. Soyez prêt à toute éventualité – peu importe où vous êtes. Imprimez directement à l'appareil MP 4054/MP 5054/MP 6054 de Ricoh en utilisant HotSpot Enterprise de Ricoh. Utilisez votre téléphone intelligent pour vous connecter à l'appareil MFP afin d'imprimer des documents du réseau à votre gré et vous éviter le trajet pour retourner au bureau. Vous pouvez aussi apporter votre travail avec vous sur une clé USB ou une carte SD. Vous n'avez qu'à connecter le support de mémoire à l'appareil MFP réseauté, puis imprimer ou numériser les documents directement depuis l'appareil. Grâce à l'appli de connecter d'appareils intelligent de Ricoh, vous pouvez copier, imprimer, numériser et télécopier directement depuis vos appareils mobiles. Vous n'avez qu'à toucher l'étiquette CCP avec votre appareil intelligent sur le panneau de commande intelligent facultatif ou numériser le code QR pour vous connecter automatiquement au MFP et accéder à ces fonctions.



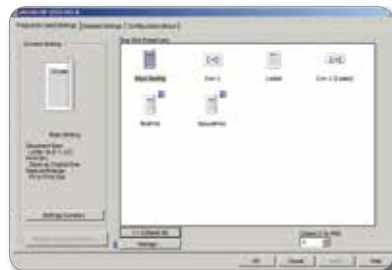
### Minimiser les étapes; maximiser la productivité

Personne ne connaît votre travail mieux que vous - alors vous savez comment l'améliorer. Avec l'appareil MP 4054/MP 5054/MP 6054 de Ricoh, vous pouvez personnaliser vos flux de travaux pour simplifier votre façon de travailler. Utilisez les icônes de l'écran d'accueil en tant que raccourcis vers les tâches fréquemment utilisées et sautez les étapes répétitives grâce à une seule touche. Profitez de logiciels intégrés comme GlobalScan® NX de Ricoh pour numériser et convertir rapidement les documents papier en fichiers numériques afin de pouvoir accéder à l'information importante plus facilement à l'échelle de l'entreprise. Ajoutez des solutions de fournisseurs tiers pour simplifier la gestion de contenu et d'autres tâches essentielles aux affaires pour que vous puissiez travailler avec moins de points de contact manuels et minimiser les erreurs.



### Impressionner avec des documents de qualité supérieure

Captrez l'attention de votre public grâce à un plus vaste éventail de documents d'apparence professionnelle. C'est simple avec le pilote d'interface PCL6 prédéfini et géré par icône. En un seul clic, vous pouvez produire des documents noir et blanc captivants à une vitesse de 1 200 ppp. Imprimez sur plus de types de médias, incluant le papier épais, des tailles jusqu'à 11" x 17" et même des enveloppes, à partir du bac standard. De plus, vous pouvez choisir parmi divers modules de finition automatiques pour produire des documents de bout en bout de qualité incroyable et en moins d'étapes.



# Simplifier sa journée de travail grâce à une vaste gamme de capacités

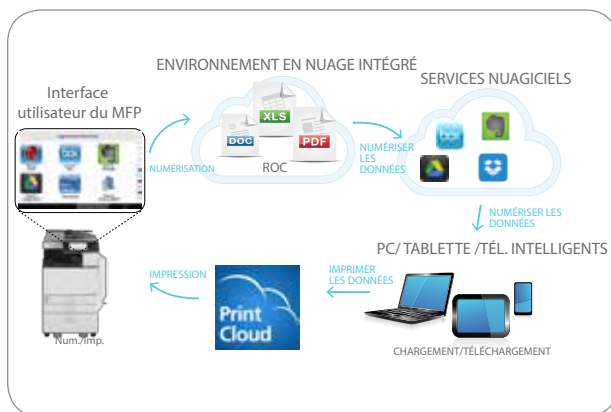
## Des fonctions clés faciles d'accès

Vous utilisez votre téléphone intelligent ou votre tablette tous les jours, car ils sont pratiques et ils vous permettent de rester branché. Vous pouvez maintenant en dire autant de votre MFP dans votre bureau. Avec le panneau de commande VGA Super intelligent de 10,1 po de Ricoh offert en option, vous pouvez simplifier les tâches routinières du MP 4054/MP 5054/MP 6054 de Ricoh comme l'impression, la copie, la numérisation et la télécopie au moyen des mêmes fonctionnalités intuitives de glisser-déplacer, de pincer-feuilleter et de balayer-défiler que vous retrouvez sur vos appareils personnels. Parcourez les fonctions clés avec facilité via le panneau de commande intelligent et partagez l'information en quelques minutes.



## Acheminer l'information de plusieurs façons et à plus d'endroits

Vous en avez plus qu'assez à faire. Laissez-nous vous faciliter la tâche. Après tout, nous possédons un riche savoir-faire en ce qui concerne, entre autres, trouver des façons rapides et efficaces d'automatiser des tâches routinières afin de simplifier votre méthode de travail. Vous devez prendre un document important pour le partager avec un client hors site? Vous voulez partager de l'information nouvellement saisie avec des gens qui sont peut-être à l'extérieur du bureau? Utilisez la solution facultative d'environnement en nuage intégré (ICE) de Ricoh pour gérer l'information via les services nuagiciels - et épargnez-vous les serveurs, l'équipement et l'entretien dispendieux. Les visiteurs à votre bureau peuvent profiter de la même commodité. Ils peuvent envoyer des courriels avec pièces jointes directement à l'appareil MFP pour une impression rapide, facile et sans télécharger des pilotes d'imprimantes.



## Protéger ce qui compte le plus

Vous avez quelque chose qui est très en demande – l'information. Il est essentiel que vous la protégiez pour faire en sorte qu'elle soit acheminée aux bonnes personnes. Avec l'appareil MP 4054/MP 5054/MP 6054 de Ricoh, vous pouvez stocker des documents en lieu sûr à l'appareil. Vous pouvez les relâcher en glissant une carte d'identité au lecteur de carte facultatif ou en entrant un mot de passe au panneau de commande du MFP. Ajoutez des filigranes aux documents et masquez la copie lorsque des utilisateurs non autorisés tentent de les dupliquer. Vous pouvez aussi utiliser le chiffrement de PDF pour embrouiller les données sur les PDF confidentiels afin de protéger l'information. Laisser de l'information de côté vous préoccupe? Grâce au système de sécurité par écrasement des données (DOSS), les images et les données sur le disque dur (DD) deviennent automatiquement illisibles.



# Découvrir une manière plus simple de traiter plus de types de tâches

## Améliorer le partage avec la livraison numérique

Vous ne pouvez pas prédire quand vous aurez un coup de génie. Mais vous pouvez prévoir exactement quand la personne suivante l'aura. Envoyez l'information importante – incluant les images et les documents noir et blanc ou couleur – dans les formats PDF, TIFF ou JPEG via la fonction « Scan-to-File/Folder/URL/FTP/Email » sans gaspiller de papier ou de temps. Vous pouvez compresser les fichiers volumineux ou plus complexes et riches en graphiques et les envoyer tout aussi facilement sans compromettre la qualité. Lorsque vous devez envoyer des contrats, des factures ou tout autre document papier, utilisez la télécopie par Internet, la télécopie LAN ou la télécopie IP pour une livraison rapide. Vous pouvez même utiliser l'appareil MP 4054/ MP 5054/MP 6054 de Ricoh comme passerelle pour la télécopie à distance et minimiser le besoin de lignes téléphoniques additionnelles et de cartes de télécopie.



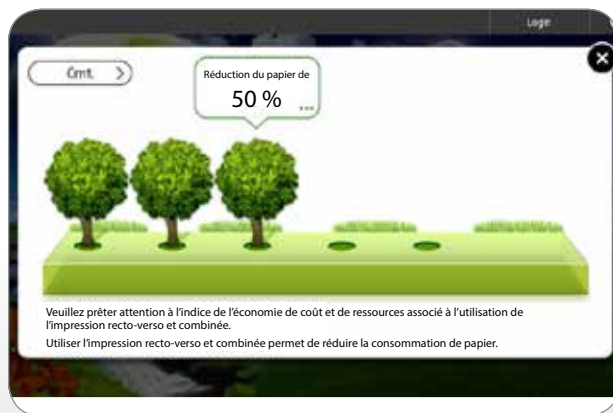
## Accélérer les tâches quotidiennes

Vous devez affronter suffisamment de défis. Votre appareil MFP de bureau ne devrait pas faire partie de la liste. Sur les autres systèmes, un seul bourrage de papier et la productivité d'un groupe de travail entier déraillent avant même avoir découvert le problème. Avec l'appareil MP 4054/MP 5054/MP 6054 de Ricoh, vous n'avez qu'à suivre le guide d'animation DEL à l'écran (à l'intérieur du MFP) et vous pouvez trouver la source du problème en quelques minutes. Charger le papier est tout aussi facile. Augmentez la capacité à 4 700 feuilles avec les bacs de papier facultatifs et imprimez de longs tirages sans interruptions. De plus, vous pouvez automatiser la lecture des compteurs, accéder aux paramètres du système, rationaliser les mises à jour de micrologiciels, et plus – dans le confort de votre bureau – pour que vous puissiez passer plus de temps sur les tâches essentielles génératrices de revenu.



## Conserver l'énergie pour réduire les coûts d'exploitation

L'appareil MP 4054/MP 5054/MP 6054 de Ricoh offre un coût par page réduit et les meilleures valeurs de consommation d'énergie typique (TEC) de l'industrie afin que vous puissiez réduire les coûts tout en respectant vos objectifs en matière de durabilité. Grâce à un temps de récupération réduit de moins de 5 secondes depuis le mode veille, l'appareil MP 4054/MP 5054/MP 6054 de Ricoh maintient le rythme effréné du monde des affaires d'aujourd'hui. Vous pouvez programmer l'appareil pour qu'il s'allume ou s'éteigne à des moments précis afin de préserver l'énergie pour réaliser encore plus d'économies. De plus, l'appareil est conforme aux critères EPEAT® Gold\* (aux États-Unis seulement) — un système de cotation environnemental pour les produits électroniques — et il est certifié conformément aux toutes dernières spécifications ENERGY STAR™.



Écran de l'indicateur écologique dans le panneau de contrôle intelligent.

\*La cote EPEAT Gold est seulement applicable aux États-Unis

# Rationaliser les tâches de gestion de document des petits bureaux et groupes de travail



Appareil MP 6054 de Ricoh illustré avec les options d'un bac à un tiroir, d'un bac à grande capacité tandem de 2 000 feuilles, d'un bac à grande capacité sur le côté de 1 500 feuilles et d'un module de finition avec agrafage de 3 000 feuilles.

- 1** Parcourez facilement les tâches grâce au panneau de commande inclinable ACL couleur standard de 9 po doté d'un port USB/carte SD et d'un écran d'accueil personnalisable pour lier les tâches effectuées régulièrement.
- 2** Utilisez le chargeur recto-verso en un seul passage (SPDF) standard de 220 feuilles pour traiter efficacement les originaux recto et recto-verso pour la copie, la numérisation et la télécopie.
- 3** Élargissez les tirages d'impression et minimisez les interruptions avec les 2 bacs standard de 550 feuilles.
- 4** Bac auxiliaire standard de 100 feuilles pour recevoir un large éventail de tailles et de types de papier incluant l'impression d'affiches.
- 5** Utilisez le bac à grande capacité tandem facultatif de 2 000 feuilles (illustré) pour produire de grandes quantités de documents en format lettre. Les autres options incluent un bac de papier de 550 feuilles, deux bacs de papier de 550 feuilles, un bac à grande quantité sur le côté de 1 500 feuilles (illustré) et une armoire de type F.
- 6** Produisez des documents professionnels et réduisez l'impartition. Le module de finition avec agrafage facultatif de 3 000 feuilles (illustré) vous permet de prendre en charge des séries de documents allant jusqu'à 50 feuilles avec un choix de trois positions d'agrafe unique ou deux agrafes. Une unité de perforation facultative de 2/3 trous peut être installée à l'intérieur du module de finition. Concevez votre propre solution de production de document complète avec d'autres modules de finition facultatifs, incluant un module de finition interne facultatif de 500 feuilles, une unité d'agrafage de 1 000 feuilles, un module de finition de livret de 1 000 feuilles et un module de finition de livret de 2 000 feuilles.
- 7** Séparez les documents et simplifiez la récupération des travaux grâce au bac à un tiroir facultatif de 125 feuilles (illustré) et au bac de décalage/triage interne de 250 feuilles.

# Diffuser son message avec des documents de qualité professionnelle

Vous avez pensé à une excellente idée. Mais, ce n'est pas tout. Vous devez présenter cette idée de façon à convaincre votre public d'en faire quelque chose. Avec l'appareil MP 4054/MP 5054/MP 6054 de Ricoh, vous avez un choix de modules de finition qui vous permettent de conférer à vos présentations un aspect plus soigné et professionnel. Chaque module de finition automatise les tâches manuelles fastidieuses afin d'améliorer l'uniformité et de minimiser les erreurs – tout en vous permettant de vous concentrer sur votre prochaine idée géniale.



Modules de finition	Capacité du bac	Perforation	Agrafage à cheval	Systèmes compatibles
Module de finition interne SR3130	500 feuilles	Facultatif	S.O.	MP 4054/MP 5054
Module de finition avec agrafage SR3140	1 000 feuilles	Facultatif	S.O.	Tous
Module de finition avec agrafage SR3160	3 000 feuilles	Facultatif	S.O.	Tous
Module de finition de livret SR3150	1 000 feuilles	Facultatif	✓	Tous
Module de finition de livret SR3170	2 000 feuilles	Facultatif	✓	Tous

## Spécifications du système/copieur

Dispositif de num.	Balayage unidimensionnel par CCD
Processus d'impression	Numérisation laser double et impression électrophotographique
Type de toner	Sec, deux composants
Résolution de copie	600 x 600 ppp
Qté max. de copie	Jusqu'à 999
Vitesse de première sortie	MP 4054 : 4 secondes MP 5054/MP 6054 : 2,9 secondes
Temps de préchauffage	14 secondes avec le panneau de commande standard
Temps de récupération depuis le mode veille	4,9 secondes
Mémoire (standard/maximum)	Mémoire vive de 2 Go + DD de 320 Go (partagé)
Type d'original	Livre/feuille/objet
Taille max. d'origine	Jusqu'à 11" x 17"
Vitesse d'impression NB (Lettre/A4)	MP 4054 : 40 impressions/minute MP 5054 : 50 impressions/minute MP 6054 : 60 impressions/minute
Source d'alimentation	120 V/60 Hz/12 A
Consommation typique d'énergie (TEC)**	MP 4054 : 1,5 kWh/semaine MP 5054 : 2,2 kWh/semaine MP 6054 : 2,6 kWh/semaine
Capacité standard	1 200 feuilles (2 bacs de 550 feuilles et bac auxiliaire de 100 feuilles)
Capacité max.	4 700 feuilles (avec bac LCT tandem + LCT sur le côté)
Types de papier compatibles	Papier ordinaire, acétates*, en-tête, coloré, préperforé, étiquettes*, enveloppes, carte copie, recyclé, préimprimé, Bond
Tailles de papier compatibles	Bac auxiliaire : 5,5" x 8,5" – 12" x 18" (A6 – A3) Bacs 1 et 2 : 5,5" x 8,5" – 11" x 17" (A6 – A3)
Poids de papier compatibles	Recto-verso : 14 – 68 lb Bond (52 – 256 g/m <sup>2</sup> ) Bac auxiliaire : 14 – 80 lb Bond (52 – 300 g/m <sup>2</sup> ) Bacs 1 et 2 : 16 – 80 lb Bond (60 – 300 g/m <sup>2</sup> )
Capacité de sortie std	500 feuilles
Cap. de production max.	3 625 feuilles (unité Bridge + bac à 1 tiroir + module de finition de 3 000 feuilles)

Type de chargeur de doc.	Chargeur recto-verso en un seul passage (SPDF) 5,5 x 8,5 – 11" x 17" (A5 – A3)
Taille d'origine du chargeur de document	Recto : 11 – 34 lb Bond (40 – 128 g/m <sup>2</sup> )
Poids d'origine du chargeur de document	Recto-verso : 14 – 34 lb Bond (52 – 128 g/m <sup>2</sup> ) 220 feuilles
Capacité du chargeur de document	25 %, 50 %, 65 %, 73 %, 78 %, 85 %, 93 %, 100 %, 121 %, 129 %, 155 %, 200 %, 400 %
Ratios préétablis de réduction et d'agrand.	25 % à 400 % en incréments de 1 %
Échelle de zoom	Sélection de papier auto., autobasculement, copie livret/magazine, effacement des marges/centre, chapitre, mode combinaison, insertion de couverture, serveur de document (capacité de 3 000 fichiers), recto-verso, tri électronique/assemblage par rotation, panneau de commande couleur VGA à écran tactile, copie de carte d'identité, 8 tâches préétablis, pré réglage de 25 tâches, négatif/positif, intercalaires pour acétates, copie échantillon, copie de série, écran simple, 1 000 codes utilisateurs, estampilles d'utilisateur
Fonctions standard	23,1" x 26,8" x 37,9" (587 x 680 x 963 mm) 163,1 lb, 74 kg
Dimensions (L x P x H) (incluant le SPDF)	
Poids	

\*Bac auxiliaire uniquement

\*\*Consommation d'énergie typique par le programme Energy Star

## Spécifications de l'imprimante (standard)

Vitesse du processeur	533 MHz
Type de connexion	Standard : 10Base-T/100/1000BaseTX Ethernet, USB 2.0 de type A (2 ports à l'arrière de l'appareil, 1 port sur le panneau de commande), fente SD sur le panneau de commande, USB 2.0 de type B Facultatif : IEEE 802.11a/b/g/n LAN sans fil, serveur de dispositif USB (second NIC) et IEEE 1284 parallèle
Protocoles de réseau	TCP/IP (IPv4, IPv6), IPX/SPX*
Systèmes d'exploitation compatibles	Windows Vista/7/8/XP, Windows Server 2003/2003R2/2008/2008R2/2012/2012R2; Netware* 6.5 ou plus récent, filtres Unix pour Sun Solaris, HP-UX, SCO OpenServer, Red Hat Linux, IBM AIX, Mac OS X 10.6 ou plus récent, SAP R/3, passerelle NDPS, IBM iSeries/AS/400* utilisant QS400 Host Print Transform, Citrix Presentation Server 4.5/Citrix Xen App 5.0, 6.0, 6.5
Utilitaires de gestion de l'appareil	Web Image Monitor, Embedded @Remote, @Remote Office Appliance, @Remote Enterprise Pro, Device Manager NX Lite et Accounting, Device Manager NX Pro et Enterprise, @Remote Connector NX
Langages de l'imprimante	Standard : PCL5e/6, Facultatif : Adobe PostScript 3*, IPDS & XPS
Résolution de l'imp.	Jusqu'à 1 200 x 1 200 ppp
Polices compatibles	PCL5e/6 : 45 polices personnalisables, 13 polices internationales PS3 : 136 polices Roman (facultatif) IPDS : 108 polices Roman (facultatif)
Fonctions standard	Impression échantillon/verrouillée/en suspens/stockée

\* La carte SD facultative pour Netware est requise.

# MP 4054/MP 5054/MP 6054 de Ricoh

## SPÉCIFICATIONS DU SYSTÈME

### Spécifications du numérisateur (standard)

<b>Vitesse de numérisation (NB et couleur)</b>	Recto : 110 ipm recto/180 ipm recto-verso (lettre, A4)
<b>Résolution de numérisation</b>	Couleur et NB : jusqu'à 600 ppp TWIN : jusqu'à 1 200 ppp
<b>Taille de la vitre</b>	Jusqu'à 11" x 17"
<b>Type de connexion</b>	Standard : 10Base-T/100/1000BaseTX Ethernet Facultatif : IEEE 802.11a/b/g/n LAN sans fil TCP/IP, NCP*, SMB, SMTP, POP, FTP, IMAF4
<b>Protocoles</b>	Une seule page et multipage (TIFF/PDF), PDF à haute compression, PDF/A et JPEG à une seule page
<b>Formats de fichier</b>	Scan-to-Email/Folder/URL intégré
<b>Fonctions standard</b>	Scan-to-USB/SD, numérisation couleur et TWIN

\*La carte SD facultative pour Netware est requise.

### Spécifications du télécopieur (facultatif)

<b>Option de télécopie de type M12</b>	
<b>Circuit</b>	PSDN, PBX
<b>Compatibilité</b>	ITU-T G3
<b>Résolution</b>	200 x 200/100 ppp 400 x 400 ppp (facultatif)
<b>Méthode de compression</b>	MH, MR, MMR, JBIG
<b>Vitesse de num. (LEF)</b>	Jusqu'à 68 spm (lettre/A4)
<b>Vitesse du modem</b>	33,6 kb/s avec reprise automatique
<b>Vitesse de transmission</b>	G3 : 3 secondes par page (compression MMR)
<b>Mémoire SAF</b>	G3 : 2 secondes par page (compression JBIG) 4 Mo standard/60 Mo maximum 320 pages/4 800 pages
<b>Composition auto max.</b>	2 000
<b>Composition regroupée</b>	100 (max. de 500 numéros par groupe)
<b>Fonctions standard</b>	Accès double, réception recto-verso, rotation d'image, sauvegarde 1 heure, capacités de télécopie LAN, de télécopie Internet [T.37], de télécopie IP [T.38], de télécopie vers courriel/DD/dossier
<b>Fonctions facultatives</b>	Traitement simultané jusqu'à 3 lignes (G3 x 3)

### Fonctions de sécurité (standard)

Système DOSS, chiffrement DD, S/MIME, communication IPsec, impression verrouillée, chiffrement du mot de passe, chiffrement du carnet d'adresses, SSL, authentification de l'utilisateur, établissement de quota/limite de compte, SNMP v3, SMTP sur SSL et chiffrement de PDF

### Accessoires matériels facultatifs

<b>Options de traitement du papier et d'armoires</b>	
<b>Banque de papier de deux bacs (PB3220)</b>	
Capacité du bac	1 100 feuilles (2 bacs de 550 feuilles)
Tailles de papier comp.	5,5" x 8,5" à 11" x 17" (A5 - A3)
Poids de papier comp.	16 - 80 lb Bond/166 lb Index (60 - 300 g/m <sup>2</sup> )
Dimensions (L x P x H)	23,1" x 27" x 9,7" (587 x 685 x 247 mm)
<b>Bac à grande capacité tandem (PB3230)</b>	
Capacité du bac	2 000 feuilles (2 bacs de 1 000 feuilles)
Tailles de papier comp.	8,5" x 11" (A4)
Poids de papier comp.	16 - 80 lb Bond/166 lb Index (60 - 300 g/m <sup>2</sup> )
Dimensions (L x P x H)	23,1" x 27" x 9,7" (587 x 685 x 247 mm)
<b>Bac à grande capacité sur le côté (RT3030)</b>	
Capacité du bac	1 500 feuilles
Tailles de papier comp.	8,5" x 11" (A4)
Poids de papier comp.	16 - 80 lb Bond/166 lb Index (60 - 300 g/m <sup>2</sup> )
Dimensions (L x P x H)	13,4" x 21,4" x 11,4" (340 x 545 x 290 mm)
<b>Armoire de type F</b>	
Dimensions (L x P x H)	23,1" x 26,7" x 10" (586 x 679 x 256 mm)
Poids	Moins de 29,3 lb (13,25 kg)

### Options de finition et tiroir de sortie

<b>Bac de décalage/triage interne (SH3070)</b>	
Capacité de papier	250 feuilles (8,5" x 11" ou plus petit) (A4-A5) 125 feuilles (8,5" x 14" ou plus grand) (B4-A3)
Tailles de papier comp.	5,5" x 8,5" à 12" x 18" (A6 - A3)
Poids de papier comp.	14 - 80 lb Bond/166 lb Index (52 - 300 g/m <sup>2</sup> )

### Bac à un tiroir (BN3110)

Tailles de papier comp.	5,5" x 8,5" à 11" x 17" (A6 - A3)
Poids de papier comp.	14 - 80 lb Bond/166 lb Index (52 - 300 g/m <sup>2</sup> )
Capacité du bac	125 feuilles
<b>Module de finition interne de 500 feuilles (SR3130)**</b>	
Tailles de papier comp.	5,5" x 8,5" - 12" x 18" (A6 - A3)
Poids de papier comp.	14 - 80 lb Bond/166 lb Index (52 - 300 g/m <sup>2</sup> )
Capacité d'emplacement	500 feuilles (8,5" x 11" ou plus petit) (A4) 250 feuilles (8,5" x 14" ou plus grand) (B4-A3)
Taille du papier àagrafer	8,5" x 11" à 11" x 17" (A4 - A3)
Poids du papier àagrafer	14 - 28 lb Bond (52 - 105 g/m <sup>2</sup> )
Capacité d'agrafage	50 feuilles (8,5" x 11") (A4) 30 feuilles (8,5" x 14" ou plus gros et/ou tailles mixtes) (B4 - A3)
Positions d'agrafage	Haut, bas, 2 agrafes
Dimensions (L x P x H)	21,5" x 20,6" x 6,7" (546 x 523 x 170 mm)

### Unité de perforation de 2/3 trous (PU3040NA)

(Facultative; s'installe à l'intérieur du module de finition interne SR3130)

### Module de finition de 1 000 feuilles (SR3140)\*\*

Tailles de papier comp.	Bac d'épreuve : 5,5" x 8,5" - 11" x 17" (A6-A3) Bac de décalage : 5,5" x 8,5" - 11" x 17" (A6-A3)
Poids de papier comp.	Bac d'épreuve : 14 - 45 lb Bond/93 lb Index (52 - 169 g/m <sup>2</sup> ) Bac de décalage : 14-80 lb Bond/166 lb Index (52-300 g/m <sup>2</sup> )
Capacité d'emplacement	Bac d'épreuve : 250 feuilles (8,5" x 11") (A4) 50 feuilles (8,5" x 14" ou plus grand) (B4) Bac de décalage : 1 000 feuilles (8,5" x 11") (A4) 500 feuilles (8,5" x 14" ou plus grand) (B4)
Capacité d'agrafage	50 feuilles (8,5" x 11") (A4) 30 feuilles (8,5" x 14" ou plus grand) (B4) 8,5" x 11" - 11" x 17" (A4 - A3)
Taille du papier àagrafer	8,5" x 11" à 11" x 17" (A4 - A3)
Poids du papier àagrafer	14 - 28 lb Bond (52 - 105 g/m <sup>2</sup> )
Position d'agrafage	Haut, bas, 2 agrafes
Dimensions (L x P x H)	22,2" x 24,4" x 37,8" (563 x 620 x 960 mm)

### Module de finition de livret de 1 000 feuilles (SR3150)\*\*

Tailles de papier comp.	Bac d'épreuve : 5,5" x 8,5" - 11" x 17" (A6 - A3) Bac de décalage : 5,5" x 8,5" - 11" x 17" (A6 - A3) Bac de livrets : 8,5" x 11" - 11" x 17" (A4 - A3)
Poids de papier comp.	Bac d'épreuve : 14 - 45 lb Bond (52-169 g/m <sup>2</sup> ) Bac de décalage : 14 - 80 lb Bond/166 lb Index (52 - 300 g/m <sup>2</sup> ) Bac de livrets : 14 - 28 lb Bond (52 - 105 g/m <sup>2</sup> )
Capacité d'emplacement	Bac d'épreuve : 250 feuilles (8,5" x 11" ou plus petit) (A4) 50 feuilles (8,5" x 14" ou plus grand) (B4 - A3) Bac de livrets : 20 séries (2 - 5 feuilles), 10 séries (6 - 10 feuilles) et 7 séries (11 - 15 feuilles)
Capacité d'agrafage	Agrafage normal : 50 feuilles (8,5" x 11") (A4), 30 feuilles (8,5" x 14" ou plus grand) (B4 - A3) Agrafage à cheval : 15 feuilles
Taille du papier àagrafer	Agrafage normal : 8,5" x 11" - 11" x 17" (A4 - A3) Agrafage à cheval : 8,5" x 11" - 11" x 17" (A4 - A3)
Poids du papier àagrafer	14 - 28 lb Bond (52 - 105 g/m <sup>2</sup> )
Position d'agrafage	Haut, bas, 2 agrafes, livret
Dimensions (L x P x H)	22,2" x 24,4" x 37,8" (563 x 620 x 960 mm)

### Unité de perforation de 2/3 trous (PU3050NA)

(Facultative; s'installe à l'intérieur des modules de finition SR3150 ou SR3140)

### Module de finition de livret de 2 000 feuilles (SR3170)\*\*

Tailles de papier comp.	Bac d'épreuve : 5,5" x 8,5" à 12" x 18" (A6-A3) Bac de décalage : 5,5" x 8,5" à 12" x 18" (A6 - A3) Bac de livrets : 8,5" x 11" à 12" x 18" (A4 - A3)
Poids de papier comp.	Bac d'épreuve : 14 - 58 lb Bond (52 - 220 g/m <sup>2</sup> ) Bac de décalage : 14 - 80 lb Bond/166 lb Index (52 - 300 g/m <sup>2</sup> ) Bac de livrets : 17 - 28 lb Bond (64 - 105 g/m <sup>2</sup> )

### Capacité d'emplacement

Bac d'épreuve : 250 feuilles (8,5" x 11" ou plus petit) (A4) 50 feuilles (8,5" x 14" ou plus grand) (B4)	
Bac de décalage : 2 000 feuilles (8,5" x 11" LEF) (A4 LEF) 1 000 feuilles (11" x 17" SEF, 8,5" x 13" SEF, 8,5" x 11" SEF, 12" x 18" SEF) (A3 SEF, A4 SEF) 500 feuilles (A5 LEF) 100 feuilles (5,5" x 8,5" SEF) (A5 SEF, A6 SEF); Bac de livrets : 30 séries (2 - 5 feuilles) ou 15 séries (6 - 10 feuilles) ou 10 séries (11 - 15 feuilles) ou 6 séries (16 - 20 feuilles)	
Capacité d'agrafage	Agrafage normal : 50 feuilles (8,5" x 11" à 11" x 17" et tailles mixtes) (A4 - A3) Agrafage à cheval : 20 feuilles
Taille du papier àagrafer	Agrafage normale : 8,5" x 11" à 11" x 17" (A4 - A3) Agrafage à cheval : 8,5" x 11" à 12" x 18" (A4 - A3)
Poids du papier àagrafer	Agrafage normale : 14 - 28 lb Bond (52 - 105 g/m <sup>2</sup> ) Agrafage à cheval : 17 - 28 lb Bond (64 - 105 g/m <sup>2</sup> )
Position d'agrafage	Haut, bas, 2 agrafes, haut angle, livret
Dimensions (L x P x H)	25,9" x 24,1" x 37,8" (657 x 613 x 960 mm)

### Module de finition de 3 000 feuilles (SR3160)\*\*

Tailles de papier comp.	Bac d'épreuve : 5,5" x 8,5" à 12" x 18" (A6-A3) Bac de décalage : 5,5" x 8,5" à 12" x 18" (A6 - A3)
Poids de papier comp.	Bac d'épreuve : 14 - 58 lb Bond/122 lb Index (52 - 220 g/m <sup>2</sup> ) Bac de décalage : 14 - 80 lb Bond/166 lb (52 - 300 g/m <sup>2</sup> )
Capacité d'emplacement	Bac d'épreuve : 250 feuilles (8,5" x 11" ou plus petit) (A4) 50 feuilles (8,5" x 14" ou plus grand) (B4) Bac de décalage : 3 000 feuilles (8,5" x 11" LEF) (A4 LEF) 1 500 feuilles (11" x 17" SEF, 8,5" x 13" SEF, 8,5" x 11" SEF, 12" x 18" SEF) (A3 SEF, A4 SEF) 500 feuilles (A5 LEF) 100 feuilles (5,5" x 8,5" SEF) (A5 SEF, A6 SEF)
Capacité d'agrafage	50 feuilles (8,5" x 11" à 11" x 17" ou tailles mixtes) (A4 - A3)
Taille du papier àagrafer	8,5" x 11" à 11" x 17" (A4 - A3)
Poids du papier àagrafer	14 - 28 lb Bond (52 - 105 g/m <sup>2</sup> )
Position d'agrafage	Haut, bas, 2 agrafes, haut angle
Dimensions (L x P x H)	25,9" x 24,1" x 37,8" (657 x 613 x 960 mm)

### Unité de perforation de 2/3 trous (PU3060NA)

(Facultative; s'installe à l'intérieur des modules de finition SR3160 ou SR3170)

### Options d'accessoires additionnels

Unité Bridge BU3070, unité de navigation de type M12, support pour lecteur de carte de type 3352, unité de sécurité de copie des données de type G, HotSpot intégré de type S, unité de connecteur de télécopie de type M12, convertisseur de format de fichier de type E, unité d'interface G3 de type M12, carte d'interface IEEE 1284 de type A, carte d'interface IEEE 802.11a/b/g/n de type M2, unité IPDS de type M12, support de compteur clé de type M3, unité de mémoire de type M12 64 Mo, unité ROC de type M2, unité d'interface de compteur facultatif de type M12, unité PostScript3 de type M12, carte SD pour impression NetWare de type M12, unité intégrée de lecteur de carte à puce de type M12, panneau de commande intelligent de type M3, option d'impression directe XPS de type M12, option de serveur de dispositif USB de type M12

Note : Certains accessoires requièrent du matériel supplémentaire ou peuvent être nécessaires pour d'autres options. Certaines images contenues dans cette brochure n'illustrent pas les stabilisateurs qui sont compris avec les unités de chargement de papier facultatives.

Certaines options peuvent ne pas être disponibles au moment de la mise en marché. Les spécifications peuvent être modifiées sans préavis.

Pour la performance et le rendement maximal, nous recommandons d'utiliser les pièces et fournitures authentiques de Ricoh.

1. Ne peuvent être installés ensembles.
2. Ne peuvent être installés ensembles.
3. Exige l'unité Bridge BU3070
4. Exige l'installation d'une banque de papier de deux bacs (PB3220) ou d'un bac à grande capacité tandem (PB3230)
5. Exige l'installation de la table sur roulettes de type M3
6. Ne peuvent être installés sur le MP 6054

**RICOH**  
imagine. change.  
imaginer. changer.

www.ricoh.ca

Ricoh Canada Inc., 100-5560 Explorer Drive, Mississauga, ON L4W 5M3, 1-888-742-6417.

Ricoh® et le logo Ricoh sont des marques de commerce enregistrées de Ricoh Company, Ltd. Toutes les autres marques de commerce sont la propriété de leur propriétaire respectif. ©2014 Ricoh Americas Corporation. Tous droits réservés. Le contenu de ce document, de même que l'apparence, les fonctionnalités et les caractéristiques des produits de Ricoh peuvent changer de temps à autre sans préavis. Les produits illustrés comportent des options. Même après avoir pris toutes les précautions possibles pour assurer l'exactitude de l'information, Ricoh ne fait aucune déclaration ni ne garantit l'exactitude de l'information contenue dans le présent document et n'accepte aucune responsabilité à l'égard de toute erreur ou omission dans ledit texte. Les résultats réels peuvent varier selon l'utilisation faite des produits et des services, ainsi que les conditions et les facteurs pouvant affecter la performance. Les seules garanties relatives aux produits et services de Ricoh sont exposées dans les énoncés de garantie formelle s'y rattachant.

