

Système d'imagerie numérique grand format

RICOH MP W6700SP

Imprimante Copieur Télécopieur Numériseur

RICOH
imagine. change.
imaginer. changer.



MP W6700SP

6,7
ppm monochrome

Améliorer la façon de communiquer et de transformer votre entreprise

Pour les architectes, les ingénieurs et les entrepreneurs qui font affaire dans l'environnement à rythme rapide d'aujourd'hui, la communication est essentielle. Ceux qui peuvent fournir la précision requise par les tâches et respecter les échéanciers et les budgets ont un avantage important. Personne ne comprend mieux ces exigences que Ricoh et, par conséquent, nous sommes fiers de présenter le tout nouveau système d'imagerie numérique grand format MP W6700SP de RICOH®. Cette solution a été conçue pour permettre une plus grande personnalisation, améliorer la collaboration entre les utilisateurs et responsabiliser les groupes de travail avec la qualité et le contrôle dont ils ont besoin pour produire plus de tâches à l'interne.

Grâce à des outils avancés, des fonctions de pointe, la sécurité rehaussée et la puissance de rendre l'information encore plus mobile, le MP W6700SP de RICOH ouvre tout un monde de possibilités.

- L'impression noir et blanc à 6,7 ppm assure le respect des échéanciers
- La numérisation couleur à haute résolution et les fonctions de numérisation font avancer le rythme des affaires et réduisent les coûts
- Un design novateur et compact maximise la facilité d'utilisation
- L'impression de documents en format horizontal ou vertical offre une plus grande flexibilité
- Intégration de SDK fournissant des solutions personnalisées et des applications de flux de travaux uniques qui harmonisent vos affaires

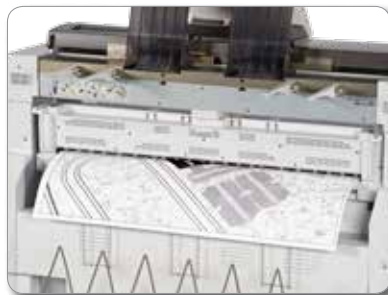


Maximiser la productivité avec des outils intelligents et des technologies intelligentes

Grâce au pouvoir de personnaliser votre flux de travaux, de déployer des applications uniques et de créer des raccourcis pour les tâches reproductibles, vous serez certain de toujours maintenir le fonctionnement optimal.

Faire plus à partir d'un endroit centralisé

Le MP W6700SP de RICOH fournit, avec son panneau de contrôle et l'écran tactile couleur ACL, une suite robuste d'outils et de capacités multifonctions à portée de la main. Vous pouvez imprimer, copier, numériser et distribuer des plans, des dessins, des cartes et encore plus avec un seul bouton. Ce système fournit la puissance dont vous avez besoin. On y retrouve un disque dur puissant de 320 Go ainsi qu'un serveur de documents polyvalent. Ensemble, ils vous permettent de sauvegarder, de consulter et de rappeler des tâches quand et à l'endroit où vous en avez besoin. De plus, avoir la capacité de faire plusieurs tâches en même temps à partir d'un seul appareil réduit le besoin d'avoir des administrateurs TI qui doivent gérer et maintenir plusieurs systèmes. Voici l'impression grand format pour un environnement de travail moderne et mobile.



Personnaliser les flux de travaux et augmenter l'efficacité

peuvent toujours vous fier — et qui ne vous ralentira jamais. Le MP W6700SP de RICOH fournit la capacité unique de créer des icônes de raccourcis et de personnaliser les flux de travaux par organisation, groupe de travail et utilisateur. Les gens peuvent personnaliser leur expérience ainsi que le panneau de contrôle pour afficher les fonctions et les options qu'ils utilisent le plus souvent. Les utilisateurs peuvent créer des icônes de raccourcis pour exécuter les tâches réalisées fréquemment ainsi que les tâches complexes avec un seul bouton. Cette fonction intuitive améliore considérablement la productivité à l'échelle de l'entreprise et réduit grandement le nombre d'erreurs.



Responsabiliser la main-d'œuvre mobile avec des capacités à distance

Les affaires se déroulent rapidement. Pour continuer à aller de l'avant, vous avez besoin de la flexibilité pour rendre l'information mobile et partageable à tout instant. Les technologies à distance du MP W6700SP supportent la main-d'œuvre mobile d'aujourd'hui et fournissent aux administrateurs TI la capacité de consulter, de surveiller et de changer les réglages du système via un navigateur Web en utilisant Web Image Monitor. Les utilisateurs sur le terrain peuvent faire avancer les projets en envoyant et en imprimant les tâches à distance en utilisant l'outil d'impression Web. Les utilisateurs qui se rendent physiquement à l'appareil peuvent profiter de la commodité d'imprimer ou de numériser à partir d'une clé USB ou d'une carte SD directement du panneau de contrôle.



Faire plus avec moins d'énergie

Découvrez une vaste gamme de fonctions qui travaillent ensemble pour améliorer la productivité et l'efficacité, et accélèrent le flux de communications — le tout dans un design écologique. Ricoh favorise la durabilité pour l'avenir en fournissant des fonctions écologiques supérieures sans compromettre la productivité. De plus, l'appareil est conforme aux critères OR de l'EPEAT* - un système de cotation environnemental mondial pour les produits électroniques — et répond aux plus récentes exigences des spécifications ENERGY STAR®.



* La cote EPEAT Silver est seulement applicable aux États-Unis



Clair, intelligent et créatif

Réalisez la précision dont vous avez besoin pour conserver une apparence professionnelle et saisir de nouvelles occasions

Rehausser votre image et faire progresser votre entreprise

Peu importe le nombre de fois qu'on l'a dit, c'est plus vrai que jamais : notre image compte. Et pour les architectes, les ingénieurs et les entrepreneurs, la bonne image peut être la clé pour conclure un contrat, gagner une soumission et maintenir sa réputation. Grâce à ce nouveau système grand format puissant, saisissez des images numériques ultras nettes, des détails précis et des représentations de demi-ton claires. Avec des résolutions d'impression et de numérisation jusqu'à 600 ppp et la capacité de reproduire des demi-tons avec des teintes de gris de 256 niveaux, vous pouvez produire des documents de qualité professionnelle chaque fois et isoler les zones clés liées à une tâche en particulier.



Numériser des originaux en couleur et les envoyer au destinataire souhaité

Qu'il s'agisse d'une situation de travail collaborative de tous les jours ou d'un scénario sensible au temps, un numériseur couleur intégré vous permet de saisir et distribuer les documents critiques immédiatement avec la fonction Scan-to, y compris les fonctions Scan-to-Email/Folder/FTP/URL/Document Server. Éliminez le temps et les dépenses liés à l'impression et à l'expédition de réimpressions au moyen d'un service de messagerie. Vous pouvez maintenant tout simplement apporter les fichiers numériques au site au moyen de la fonction Scan-to-USB/SD. De plus, les fichiers peuvent être sauvegardés en format JPG, TIFF et PDF, ce qui réduit les exigences de stockage pour les documents de grande taille et libère davantage l'espace de plancher.



Produire plus de tâches à l'interne

Avec la flexibilité d'en faire plus à l'interne et à temps, vous pouvez regagner le contrôle de vos charges de travail et échéanciers, en plus d'économiser de l'argent, car le besoin d'impartir des tâches est réduit. Le tiroir intuitif à 2 rouleaux du système fournit une plus grande flexibilité et est compatible avec plusieurs stocks et types de médias, y compris le papier ordinaire, translucide et vélin — du format lettre à 36 po. Grâce au MP W6700SP de Ricoh, les sociétés AEC peuvent produire des documents de la façon dont ils ont été conçus tandis que les environnements d'impression à la carte peuvent offrir plus d'options à leurs clients. Bien que deux tâches ou situations ne soient pas exactement pareilles, le système fournit une polyvalence inégalée permettant aux utilisateurs de communiquer de façon plus dynamique qu'auparavant.



Protéger les affaires et les meilleures idées

Dans une industrie où de nouvelles propositions d'affaires hautement concurrentielles sont présentées et des documents ultras confidentiels circulent au sein du flux de travaux, il est essentiel d'avoir les bonnes technologies pour protéger l'intégrité de vos idées. Dans l'appareil MP W6700SP de RICOH, l'authentification Windows, le chiffrement des PDF et un système de sécurité par écrasement des données (DOSS) facultatif aident à assurer la sécurité des documents à toutes les étapes du flux de travaux. De plus, le système de sécurité par écrasement des données (DOSS) supprime automatiquement la zone du disque dur utilisée pour le traitement des images une fois que chaque tâche est terminée. Cela aide à empêcher toute personne d'extraire des documents confidentiels du disque dur et fourni au service des TI une meilleure tranquillité d'esprit.

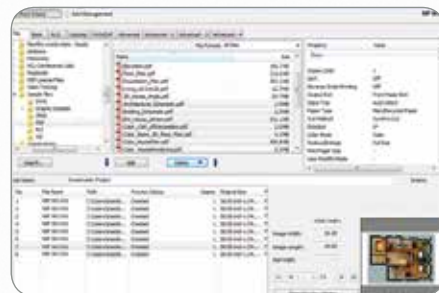


Simplifier le flux de travaux grand format

L'outil PrintCopy facultatif de Ricoh offre la gestion centralisée et un contrôle d'impression incroyable

Gestion de l'impression centralisée

Imprimez et modifiez les fichiers rapidement et facilement — même si vous n'avez pas l'application logicielle utilisée pour créer le fichier. Des images, du texte et d'autres éléments peuvent être ajoutés avant l'impression, y compris des tampons préétablis, des en-têtes et des pieds de page, pour faire en sorte que chaque tâche puisse être identifiée en un aperçu.



Travailler avec plusieurs formats de fichier

Imprimez n'importe quel fichier dont vous avez besoin avec un seul clic. L'outil PrintCopy de RICOH est conçu pour collecter les fichiers des applications disparates et les fusionner comme une seule tâche pour accélérer et simplifier la gestion de l'impression. Plus besoin d'investir dans chaque application individuelle — l'outil s'intègre de façon pratique afin de faire le travail pour vous. Il permet également aux utilisateurs d'identifier des documents précis et de les placer dans la file d'attente des impressions où ils peuvent être imprimés en lot pour harmoniser le flux de travaux.



Gestion efficace de la couleur, de partout

Modifiez les fichiers, qu'ils soient ouverts ou numérisés, afin de réduire le bruit, changer l'alignement et équilibrer les couleurs pour obtenir des résultats plus efficaces. L'interface intuitive de l'éditeur de couleur fait en sorte que n'importe quel utilisateur peut apporter les modifications requises afin de maximiser l'impact et l'efficacité.



Grand format dans un plus grand nombre d'endroits

Utilisez l'outil PrintCopy de RICOH pour numériser les schémas, les dessins et d'autres documents sur un appareil MFP grand format, puis imprimez-les sur une autre imprimante couleur réseau ou un traceur pour faire en sorte que la bonne information se rende aux personnes appropriées au bon moment. Faites-le en une seule étape facile. Les utilisateurs peuvent changer la taille de l'original pour s'assurer qu'elle est compatible avec des appareils précis dotés de capacités limitées.



Conçu en fonction des utilisateurs

Le système MP W6700SP de RICOH offre une série de fonctions robustes, novatrices, conviviales et simples. Le système a été créé pour répondre aux besoins des espaces de travail et des flux de travaux grands formats des sociétés d'architectes, d'ingénieurs et de construction, des environnements d'impression à la carte, des organisations de services publics et de télécommunication, des bureaux gouvernementaux et des groupes de travail de fabrication.

Ce puissant système grand format performe dans les endroits les plus serrés et les plus pratiques, tenant compte de son empreinte et de son impact sur l'environnement. En fait, il a été spécifiquement conçu pour fournir le maximum dans une empreinte réduite — l'une des plus petites de sa catégorie. Les options disponibles vous permettent de bâtir une solution complète qui répond aux exigences de vos applications, aux procédures de travail et aux besoins d'affaires.



Ricoh voit grand avec l'impression grand format

Nous nous sommes dévoués à répondre aux besoins des industries de l'architecture, de l'ingénierie et de la construction et de tous les gens qui se fient à l'impression grand format avec de l'innovation, une conception intuitive et des technologies qui facilitent et rendent les choses plus efficaces. Le système MP W6700SP de RICOH représente un grand pas vers l'avant quand on parle de rehausser et d'harmoniser les communications, d'améliorer la façon dont les gens travaillent et de permettre aux meilleures idées des gens d'être mises en valeur.

Avec ce système, nous envisageons un nouveau type de solution grand format — un type qui permettrait de réduire le délai d'exécution, de faciliter la réalisation de plusieurs tâches en même temps, d'augmenter les taux de satisfaction des clients et de réduire le coût total de propriété. Nous cherchions une solution rajustée qui permettrait aux industries et aux organisations d'en faire plus à l'interne avec des options de médias étendues, en plus de flux de travaux personnalisés qui finiraient par réduire les dépenses et le besoin d'impartir les services. Et surtout, nous voulions placer la puissance grand format entre les mains et les doigts des personnes les plus importantes, soit les utilisateurs.

Il s'agit seulement du début.

- 1 Récepteur de sortie des originaux :** Récepteur de sortie des originaux supérieur et économe en espace qui tient jusqu'à 50 originaux de taille D pour minimiser les interruptions lorsque vous faites des copies et la récupération pratique des copies et des impressions.
- 2 Panneau de contrôle :** La nouvelle interface du panneau de contrôle ACL à écran tactile couleur pivotable de 9 po facilite l'exécution des tâches directement à l'appareil. Des directives animées étape par étape aident les utilisateurs à changer le toner et à corriger les problèmes lorsqu'ils surviennent.
- 3 Numériseur couleur :** Le numériseur couleur intégré permet aux utilisateurs de saisir les marquages couleur à l'interne. Grâce aux nombreuses fonctions Scan-to (Email/Folder/FTP/URL/serveur de documents/USB/carte SD), les utilisateurs obtiennent une plus grande mobilité tout en améliorant le flux de travaux.
- 4 Design à clapet :** Le design à clapet intuitif et convivial à accès frontal fournit l'accès à tous les chemins du papier et facilite et accélère le remplacement de toner et du rouleau de papier.
- 5 Tiroir à 2 rouleaux standard :** Un tiroir à 2 rouleaux intuitif permet une plus grande flexibilité et un meilleur soutien des stocks et des types de médias, y compris le papier ordinaire, translucide et vélin. Le tiroir à chargement frontal permet l'accès facile et le placement du système dans des environnements serrés.
- 6 Option de clé USB/carte SD :** Les utilisateurs peuvent numériser directement à une clé USB ou carte SD et rester sur la route. L'appareil est idéal pour les employés mobiles ou les clients en visite qui veulent saisir des documents en format électronique pour utilisation ultérieure.
- 7 Toner remplaçable par l'utilisateur :** Il est facile d'accéder à la cartouche de toner pour suivre le processus de remplacement en une seule étape simple et propre. De plus, Ricoh offre un programme de récupération des contenants de toner afin de faciliter le recyclage.
- 8 Sortie frontale des copies :** Le bac de sortie frontal permet d'empiler jusqu'à 99 documents de taille D par la copie en continu efficace.
- 9 Bac auxiliaire :** Le bac auxiliaire permet aux utilisateurs de garder plus de tâches à l'interne en permettant aux utilisateurs d'imprimer ou de copier des documents sur des feuilles individuelles de papier spécial.
- 10 Stockage :** De l'espace de stockage additionnel est fourni directement sous le tiroir à 2 rouleaux standard du MP W6700SP, ce qui fournit un endroit pratique pour stocker le toner et d'autres fournitures d'impression, réduisant ainsi le désordre et économisant de l'espace.
- 11 Récepteurs de copies à l'avant et à l'arrière facultatifs (non affichés) :** Les récepteurs de copies à l'avant et à l'arrière saisissent les documents surdimensionnés permettant aux utilisateurs d'étendre la flexibilité et les capacités de volume élevé.

Pour consulter les fonctions détaillées de nos produits grand format en ligne, visitez www.ricoh.ca

RICOH MP W6700SP

SPÉCIFICATIONS DU SYSTÈME



Spécifications générales

Configuration	Console
Processus de copie/impr	Impression électrophotographique
Source de papier	Chargeur de papier à 2 rouleaux
Temps de préchauffage	Moins de 120 secondes
Première copie	19 secondes (taille D)
Vitesse de copie	6,7 ppm (taille D)
Résolution	600 ppp x 600 ppp
Numérisation en teintes de gris	256 niveaux
Impression en teintes de gris	2 niveaux
Réduction/agrandissement	18 préréglés; 25 % à 400 % par incréments de 0,1 %
Zoom	25 % à 400 % en incréments de 0,1 %
Copies multiples	1 à 99 (entrée à dix touches)
Méthode de coupe	Synchronisée, taille préréglée, variable
Capacité de mémoire	2,5 Go
Disque dur	320 Go (partagé entre le copieur, l'imprimante et le numériseur)
Chargement d'origine	Feuille
Position d'origine de la série	Centre
Taille d'original/copie/num.	Minimum : 8,27 x 8,27 po (210 mm x 210 mm) Maximum : 36 x 590,55 po (914,4 mm x 15 000 mm)
Poids du papier d'origine	114 – 28 lb
Poids de papier de sortie	52,3 – 110 g/m ² (rouleau de papier)
Épaisseur maximale	0,04 po (1 mm)
Sorties d'origine	2 façons : Sortie de l'original à l'arrière passage direct / sortie d'origine supérieure
Sortie de copie	Avant : 99 feuilles (papier ordinaire de taille D LEF) Arrière : 10 feuilles (papier ordinaire de taille E LEF)
Source d'alimentation	120 V, 20 A (max), 60 Hz
Consom. d'électricité max	1,44 kW de l'heure
Dimensions (LxPxH)	49,2 x 29,7 x 47,8 po (1 250 x 755 x 1 215 mm)
Poids	507 lb (230 kg)

Fonctions du copieur

Modes de copie (texte, texte/photo, photo, dessin, génération de texte, génération de photo, original collé, ligne d'arrière-plan, surligneur, sélection auto de papier (APS), remplacement/agrand. auto, réduct./agrand. auto, réduc./agrand. préréglé, zoom, grossissement de taille, grossissement directionnel (pourcentage et mm/pouces), grossissement fin, superposition d'images, superposition de formats, négatif/positif, réflexion, copie double, copie répétée, modif. d'image – avant/arrière/gauche/droit (0 à +/- 200 mm par incréments de 1 mm), tampons préréglés, tampons préréglés d'utilisateur, tampons de date, tampons de page

Spécifications de l'imprimante

Tableau de contrôle	Intégré
UC	Calpella 1,06 GHz
Vitesse d'impression	6,7 ppm taille D, 3,3 ppm taille E
Résolution d'impression	Jusqu'à 600 ppp
Pilotes d'impression	Adobe® PostScript3, HDI (AutoCad)
Form. de fichiers compat.	HP-GL, HP-GL2, HP-RTL, TIFF, CALS, JPEG, PostScript, PDF, MS Office®, DWG/DWF
Police	136 polices européennes (PS3)
Interface réseau	Standard : Ethernet 10/100BASE-TX Facultatif : Wireless LAN IEEE 802.11a/g/n TCP/IP, UDP/IP, ICMP/IP
Protocole réseau	Windows XP/Vista/7/8/8.1/2003 Server/2008 Server/2008R2 Server/2012 Server/2012R2 Server, Mac OS (10.7 ou plus récent)
SE pris en charge	Windows XP/Vista/7/8/8.1/2003 Server/2008 Server/2008R2 Server/2012 Server/2012R2 Server, Mac OS (10.7 ou plus récent)
Média à impression	Impression à partir d'une clé USB/carte SD (JPEG/TIFF/PDF)
Fonctions de l'imprim.	Sélection de papier auto, réglage stylo, sélection de média, réglage de tampons, sélection de rouleaux, réglage des langues, lanceur de configuration, sélection de bacs de sortie, menu d'aide en ligne, séries d'impressions multiples, images combinées, impression verrouillée, serveur de documents, impression d'épreuve, impression à distance via Internet, grossissement, réglages miroir, réglages de bordures, réglages des axes X et Y, mode acétate, suppression après impression, surveillance de l'état du système, chiffrement, impression PDF en lot
Langues prises en charge	Anglais, portugais, brésilien, danois, hollandais, finlandais, français, allemand, italien, japonais, coréen, norvégien, polonais, roumain, russe, chinois simplifié, espagnol, suédois, chinois traditionnel, turc
Spécifications du numériseur	
Tableau de contrôle	Intégré
Numérisation couleur	Standard
Numérisation à multimédia	Standard
Média à impression	Standard
Vitesse de numérisation	Couleur : 26,7 mm/s ou 1,05 ips Monochrome : 80 mm/s ou 3,15 ips Jusqu'à 600 ppp; TWAIN : jusqu'à 1 200 ppp
Résolution de numérisation	Couleur : Mode texte/photo, photo Monochrome : Mode dessin (par défaut, mode texte, mode texte/photo, mode texte/dessin, mode photo, teintes de gris)
Mode de numérisation	Automatique, taille de papier prédéfinie, personnalisé
Détection de numérisation	Réseau : TCP/IP
Protocole de numérisation	Envoi de courriel : SMTP AUTH, POP avant SMTP Scan-to-Folder : SMB, FTP, NCP

Densité d'image	9 niveaux de plus pâle à plus foncé
Édition	Bordure de suppression, positif/négatif, image miroir
Fonctions du numériseur	Scan-to-Email (SMTP), Scan-to-Folder (SMB, FTP), Scan-to-URL, Scan-to-USB/SD, réseau TWAIN, Scan-to-NCP, Scan-to-serveur de documents
Aperçu	Vue complète : 18 x 24 po; aperçu de section : 36 x 48 po TIPP à plusieurs pages, TIPP à une page, PDF à plusieurs pages, PDF à une page, JPEG à une page, PDF à compression élevée, PDF/A
Formats de fichier	

Fonctions du numériseur

Scan-to-Email/Folder/URL/NCP/serveur de documents et média : USB et carte SD, numérisation réseau TWAIN, aperçu avant transmission, attribution de nom de fichier et réglage automatique, transmission simultanée

Options externes

Porte-rouleau de type A 2 portes-rouleaux de type A, diamètre du rouleau max de 3 po

Récepteur multiple de type 7140

Récepteur arrière de type 7140

Support original

Bac original de type G

Note : L'unité de bac de papier et l'unité de rouleau ne peuvent être configurées simultanément.

Options internes

Carte SD pour l'impression NetWare, unité ROC, unité de navigateur, LAN sans fil (IEEE 802.11a/g/n), Zoffy (certification CC), système de sécurité par écrasement des données, carte SD pour l'impression réseau

Options de l'utilitaire d'impression

Outil PrintCopy

Option DWG de type D

Trousse de mise à niveau pour l'option DWG de type D

Options de sécurité

Authentification, chiffrement des données du disque dur, S/MIME pour la numérisation à courriel, communication IPsec, chiffrement du répertoire, communication SSL, soutien NSMPv3, chiffrement de mot de passe PDF (pour imprimer des PDF de façon sécuritaire), contrôle des copies non autorisées, protocole réseau On/Off, système de sécurité par écrasement des données (facultatif)

Consommables

Toner de type 1 160W

Pour la performance et le rendement maximal, nous recommandons d'utiliser les pièces et fournitures authentiques de Ricoh.

Les caractéristiques peuvent être modifiées sans préavis.

RICOH
imagine. change.
imaginer. changer.

www.ricoh.ca

Ricoh Canada Inc., 100-5560 Explorer Drive, Mississauga, ON L4W 5M3, 1-888-742-6417

Ricoh® et le logo Ricoh sont des marques de commerce enregistrées de Ricoh Company, Ltd. Toutes les autres marques de commerce sont la propriété de leur propriétaire respectif. ©2016 Ricoh USA, Inc. Tous droits réservés. Le contenu de ce document, de même que l'apparence, les fonctions et les caractéristiques des produits de Ricoh peuvent changer de temps à autre sans préavis. Les produits illustrés comportent les options. Même après avoir pris toutes les précautions possibles pour assurer l'exactitude de l'information, Ricoh ne fait aucune déclaration ni ne garantit l'exactitude de l'information contenue dans le présent document et n'accepte aucune responsabilité à l'égard de toute erreur ou omission dans ledit texte. Les résultats réels peuvent varier selon l'utilisation faite des produits et des services, ainsi que les conditions et les facteurs pouvant affecter la performance. Les seules garanties relatives aux produits et services de Ricoh sont exposées dans les énoncés de garantie formelle s'y rattachant.