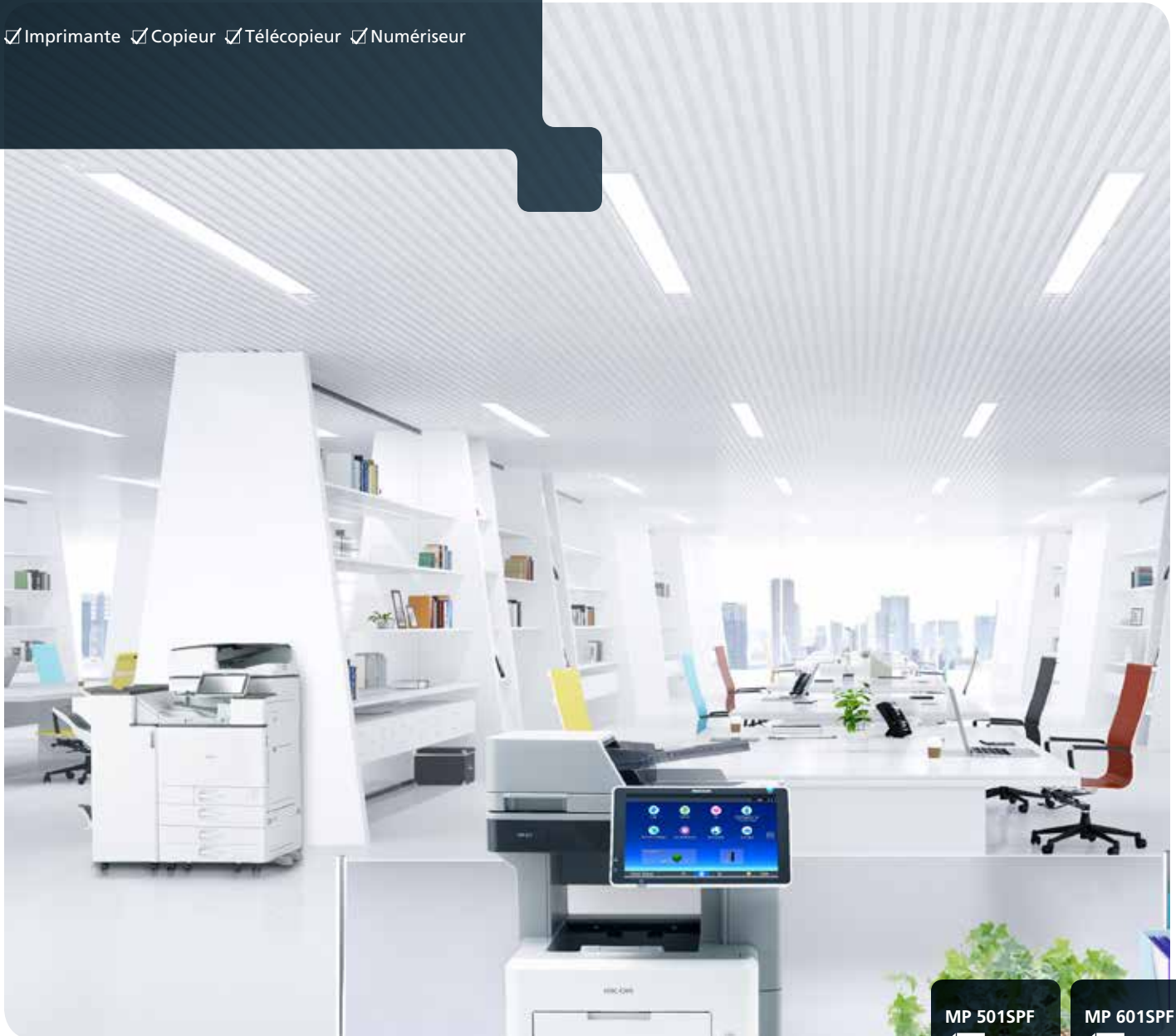


Multifonction NB

RICOH MP 501SPF/ MP 601SPF

✓ Imprimante ✓ Copieur ✓ Télécopieur ✓ Numériseur

RICOH
imagine. change.
imaginer. changer.



MP 501SPF

52
ppm monochrome

MP 601SPF

62
ppm monochrome

La combinaison idéale de commodité et de productivité

Le vieil adage « Savoir, c'est pouvoir » s'applique d'une toute nouvelle façon ici. Il se vérifie seulement si vous parvenez à échanger ce savoir avec d'autres personnes rapidement et de façon sécuritaire (dans le format qu'elles préfèrent). Servez-vous des appareils multifonctions MP 501SPF/MP 601SPF RICOH® pour imprimer très rapidement des formulaires et des factures ainsi que toutes sortes de documents, copier des notes de réunion importantes, numériser des images et des dépliants tout en couleur et envoyer des documents par télécopieur ou en distribuer en format numérique à tout le monde, peu importe l'endroit, d'un effleurement du doigt. Tout commence avec notre Technologie d'innovation des styles de travail. Explorez les possibilités de l'écran tactile couleur attrayant du panneau de commande intelligent pour créer des raccourcis et consulter des détails importants pour augmenter votre productivité et vous tenir au courant. Vous voulez accroître votre mobilité? Lancez des travaux d'impression et numérisez des documents à distance à partir de votre téléphone intelligent ou de votre tablette. Il vous faut plus de sécurité? Exploitez la fonction d'authentification des utilisateurs pour assurer un suivi des utilisateurs, des projets et des coûts. L'espace vous préoccupe? Vous pouvez ranger cet appareil compact n'importe où, que ce soit dans un petit bureau ou un environnement partagé plus grand.

- Imprimez jusqu'à 62 ppm pour obtenir des documents noirs et blancs productifs
- Utilisez les contrôles tactiles intuitifs pour faciliter les opérations multifonctions
- Personnalisez vos propres flux de travaux et ajoutez des raccourcis pour simplifier les tâches
- Imprimez et distribuez l'information à distance à partir de votre appareil mobile personnel
- Réduisez les coûts d'exploitation au moyen d'une vaste gamme de fonctions écologiques



Traiter plusieurs tâches plus rapidement en moins d'espace

Réaliser les tâches quotidiennes avec rapidité et commodité

Trouver la solution idéale pour votre bureau

Ce n'est pas parce que vos délais et la superficie de vos bureaux diminuent que votre charge de travail s'amenuise. Voici l'appareil compact MP 501SPF/MP 601SPF, une imprimante multifonction haut de gamme conçue tout particulièrement pour les groupes de travail de taille moyenne, appelés à gérer toutes sortes de tâches liées aux documents. Imprimez et copiez des documents pouvant aller jusqu'à 8,5 po x 14 po et numérisez les originaux à partir d'un périphérique polyvalent qui se place pratiquement partout. Ou placez-en un dans un environnement partagé (notamment les environnements d'impression sur PC, sur Mac et à partir d'un ordinateur central) en vue d'améliorer les flux des travaux quotidiens. Exploitez les multiples possibilités de la fonction de télécopie pour transmettre d'importants contrats et autres documents numérisés et éviter les frais de transmission habituels. Les télécopies peuvent effectivement être envoyées directement dans votre boîte de courriel, ce qui vous évitera de vous rendre à plusieurs reprises au télécopieur afin de vérifier si les messages sont arrivés.



Augmenter la productivité dans toutes les activités

Les journées se suivent, mais ne se ressemblent pas. Soyez prêts à toute éventualité grâce aux modèles MP 501SPF/MP 601SPF. Imprimez toutes sortes de documents, à une vitesse pouvant atteindre 62 pages à la minute, avec une rapide transition entre les travaux. Obtenez de bonnes copies de notes manuscrites avec des lignes nettes et un texte clair et une définition de 1200 x 1200 ppp. Numérisez des originaux en noir et blanc ou tout en couleur et transmettez-les sur-le-champ avec une foule de fonctions Scan-to. Ajoutez des plateaux d'alimentation facultatifs pour augmenter la capacité du périphérique en la faisant passer à 2 500 feuilles pour réduire le nombre d'interruptions. Mis à part le remplacement de l'encre en poudre, l'appareil ne nécessite pratiquement aucun entretien. Vous passerez moins de temps à vous réapprovisionner en fournitures et plus de temps à l'exécution de tâches.



Continuer d'avancer, continuer de travailler

Même si vous êtes à l'extérieur du bureau, vous n'êtes pas à l'écart pour autant. Grâce à l'application de connecteur d'appareils intelligents de Ricoh, vous pouvez, à partir de votre téléphone ou de votre tablette Android ou iOS, consulter, gérer et déplacer facilement de l'information. Raccordez-vous directement à l'imprimante MP 501SPF/MP 601SPF grâce à la technologie de communication en champ proche (CCP), Bluetooth ou en numérisant le code QR qui s'affiche sur le panneau de commande. Obtenez de l'information à partir de votre appareil personnel ou de l'application infonuagique que vous préférez et imprimez-la sans utilitaires, logiciels et pilotes. Transmettez des fichiers numériques à partir de l'imprimante multifonction tout aussi facilement. Numérisez les originaux, envoyez-les à votre téléphone et transmettez-les à des destinataires dans votre carnet d'adresses personnel au moyen de multiples fonctions Scan-to en un clin d'œil. Vous pouvez même apporter votre travail avec vous en imprimant des documents à partir d'une clé USB ou d'une carte mémoire SD que vous pouvez directement brancher dans l'appareil ou en les numérisant pour les mettre sur une clé USB ou dans une carte mémoire SD.



Personnaliser le travail

Mettre une touche personnelle à chaque projet

Mettez à profit vos connaissances pour simplifier votre façon de travailler. Servez-vous de la technologie d'innovation des styles de travail pour personnaliser l'interface utilisateur avec des flux de travaux à une touche et des raccourcis qui accélèrent l'exécution des tâches et en accroissent la précision. Commencez par les fonctions élémentaires, comme la copie et l'impression, au moyen de commandes à effleurement. C'est un choix parmi toute une gamme d'applications intégrées en vue de simplifier les flux de travaux plus complexes. Chaque application comprend des choix essentiels pour des travaux bien précis, grâce auxquels vous pourriez prendre des décisions plus éclairées, liées aux flux de travaux. Apportez sur-le-champ des modifications en faisant glisser votre doigt ou en effleurant l'écran. Devez-vous distribuer les mêmes rapports périodiquement? Créez alors un raccourci vers le flux de travaux qui automatise beaucoup d'étapes manuelles : vous gagnerez ainsi du temps en réduisant le nombre de données redondantes sur l'écran tactile. Vous pouvez même télécharger d'autres applications à partir du site d'applications et les placer sur l'écran d'accueil sous forme de gadgets logiciels qui servent à présenter de l'information.



Trouver tout ce qu'il faut au même endroit

Moins vous passez de temps à chercher de l'information, plus vous pouvez mettre à profit le temps que vous avez. Les modèles MP 501SPF/MP 601SPF sont équipés d'un panneau de commande à écran tactile de 10,1 po qui vous donne immédiatement accès à tous les détails (les paramètres, l'utilisation, les contrôles administratifs, les destinataires des documents traités avec la fonction Scan-to, les flux de travaux et ainsi de suite), que vous pouvez obtenir simplement en faisant glisser vos doigts ou d'un effleurement. Toutes les touches non programmables ont été supprimées : vous pouvez basculer d'une tâche à l'autre en utilisant les mêmes commandes que vous connaissez bien déjà, sur votre téléphone intelligent ou votre tablette. Personnalisez l'interface utilisateur en vue de simplifier la navigation en vous servant des icônes intuitives pour les flux de travaux de style glisser-déposer et trouver des renseignements essentiels sur-le-champ. L'imprimante multifonction comprend même un navigateur Web intégré : vous pourrez consulter directement des pages Web sur Internet et les imprimer en format PDF.



Simplifier la productivité

Adaptez davantage votre journée de travail à vos besoins tout en réduisant le travail à faire. Servez-vous des modèles MP 501SPF/MP 601SPF pour exécuter automatiquement toutes sortes de tâches liées à la gestion des documents. Cliquez sur l'application Copie de carte d'identité pour numériser recto verso les permis de conduire, les certificats d'assurance et autres formulaires sur une seule feuille pour que l'information soit plus facile à visualiser. Optez pour la numérisation au moyen de la reconnaissance optique de caractères (ROC) afin de transformer les métadonnées en images et en fichiers PDF et les retrouver rapidement au moyen de recherches faites avec des mots-clés. Vous pouvez également stocker les documents fréquemment utilisés dans vos bureaux sur le disque dur intégré, les retrouver dans le serveur de documents et les récupérer d'un effleurement du doigt pour commander une demande d'impression. Associez l'imprimante multifonction avec votre logiciel de flux de travaux de votre choix, notamment les logiciels Streamline NX et Device Manager NX de Ricoh pour le suivi et l'authentification des utilisateurs, afin d'optimiser l'automatisation et d'accélérer les flux de travaux encore plus.



Améliorer les flux de travaux - votre objectif

Prendre en charge les contrôles de sécurité

Avec l'authentification de l'utilisateur, vous avez toujours le contrôle de votre information la plus confidentielle. Les utilisateurs peuvent ouvrir une session dans l'appareil en entrant un mot de passe ou un code de facturation — ou en glissant une carte d'identité sur un lecteur de carte CCP facultatif. Vous pouvez faire le suivi de chaque utilisateur et de toute la production à distance. Vous pouvez fixer des quotas d'impression. Vous pouvez rétrofacturer à des groupes de travail ou des personnes en particulier lorsque vous ajoutez le logiciel de comptabilité facultative comme le logiciel Device Manager NX Accounting de Ricoh. Utilisez la fonction d'impression sécurisée pour éviter que les documents soient laissés sans supervision dans le bac de sortie. Libérez les documents seulement lorsque l'utilisateur autorisé se rend à l'appareil. Pour encore plus de sécurité, le disque dur fournit le chiffrement puissant et le système de sécurité par écrasement des données (DOSS) écrase les images latentes laissées sur le disque dur.



Conserver l'énergie et le papier

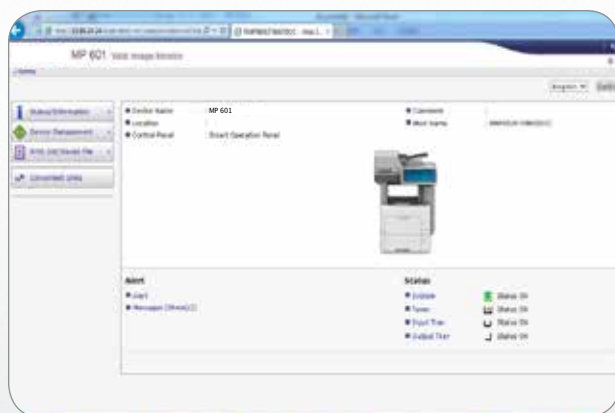
Certaines choses sont hors de votre contrôle. Heureusement, l'appareil MP 501SPF/MP 601SPF offre une vaste gamme de fonctions écoénergétiques afin de réduire la consommation d'énergie typique pour vous. Par exemple, le mode Veille réduit la consommation d'énergie lorsque le MFP n'est pas utilisé pendant de longues périodes. Ou, vous pouvez programmer l'appareil pour qu'il s'allume et s'éteigne à des moments précis afin de préserver l'énergie pour réaliser encore plus d'économies. Voulez-vous réduire les coûts de papier? Réglez l'impression recto-verso par défaut, même pour le papier de taille légale. L'appareil est également certifiée ENERGY STAR® et comprend la cote Silver d'EPEAT®*.

*La cote Silver d'EPEAT est seulement applicable aux États-Unis.



Exécuter des tâches administratives de partout

Soyez proactifs pour demeurer productifs. Effectuez toutes sortes de tâches administratives à distance. Grâce au logiciel Device Manager NX ou Web Image Monitor de Ricoh, vous pouvez surveiller l'utilisation, configurer le périphérique et faire des mises à jour peu importe l'endroit où vous vous trouvez, par un navigateur Web. Lorsque vous devez mettre à jour les pilotes d'une imprimante, vous n'avez qu'à installer le logiciel Device Software Manager de Ricoh et à automatiser le processus en quelques minutes. Recueillez d'importants détails sur les périphériques et automatisez les appels de services grâce à @ Remote de Ricoh. Surveillez le périphérique en temps réel, recueillez les relevés compteur et réagissez sans tarder en cas d'alertes de service automatisées. Lorsqu'il vous faut de l'aide de l'extérieur, appelez nos techniciens qualifiés. Nous pouvons accéder à votre interface utilisateur à distance pour régler plus rapidement un problème.



Tout ce qu'il vous faut pour les tâches quotidiennes

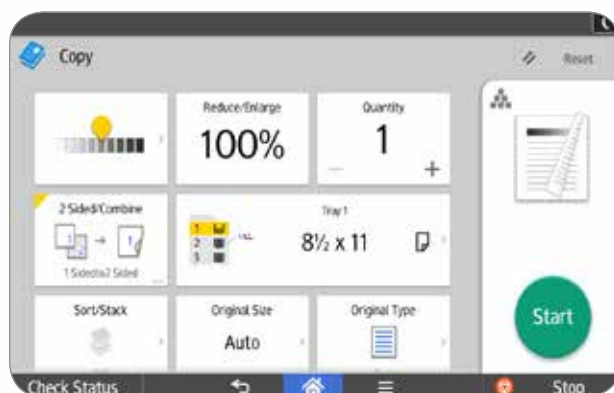


- 1 Système de base :** Choisissez parmi des vitesses de production de 52 ou 62 pages par minute. Ils offrent une résolution de 1 200 x 1 200 ppp pour des images nettes et claires chaque fois.
- 2 Panneau d'opération couleur Super VGA de 10,1 po :** Passez d'une tâche à l'autre avec facilité en utilisant les interactions tactiles auxquelles vous êtes habitués pour naviguer parmi les menus, vérifier les réglages et lancer des tâches.
- 3 Dispositif d'alimentation automatique inversée :** Faites des copies ou envoyez des télécopies en quelques secondes au moyen du dispositif d'alimentation de documents pratique. Ou, chargez jusqu'à 75 feuilles recto ou recto-verso en couleur ou en noir et blanc pour la numérisation rapide et conviviale.
- 4 Bac de papier standard :** Chargez jusqu'à 500 feuilles de papier — jusqu'à 8,5 x 14 po — dans le bac de papier standard.
- 5 Unités de chargement de papier (facultatives) :** Ajoutez jusqu'à quatre tiroirs de 500 feuilles et augmentez votre capacité de papier à jusqu'à 2 600 feuilles pour les tirages plus longs et moins de remplissage.
- 6 Unité recto-verso :** Réduisez l'utilisation de papier en copiant et en imprimant sur les deux côtés d'une feuille.
- 7 Bac auxiliaire :** Utilisez un plus grand choix de médias et chargez du papier pesant jusqu'à 59 lb Bond (220 g/m²) au moyen du bac auxiliaire de 100 feuilles.
- 8 Fentes pour clés USB et cartes SD :** Apportez votre travail avec vous en imprimante ou en numérisant à partir d'une clé USB/carte SD que vous pouvez brancher directement dans l'appareil.
- 9 Bac de sortie de 500 feuilles**
- 10 Soutien de réseau double (facultatif) :** Connectez l'appareil à deux réseaux en même temps via le port d'interface réseau additionnel grâce à l'option de serveur de dispositif USB.

Exploiter une toute nouvelle façon de travailler

Intégrez plusieurs processus et simplifiez des tâches complexes selon votre style de travail au moyen de la technologie d'innovation des styles de travail. Chaque option d'affichage offre une plateforme commune avec d'autres périphériques équipés d'un panneau de commande intelligent de Ricoh muni de commandes tactiles sur un impressionnant panneau de commande intelligent à écran Super VGA de 10,1 po.

Nouvelle interface utilisateur : Cette interface utilisateur intuitive et facile à naviguer offre une mise en page en grille, afin que vous puissiez accéder à l'information de façon dynamique. Utilisez les options dérouler-glisser et pincer-feuilleter que l'on retrouve sur la plupart des écrans tactiles d'aujourd'hui pour effectuer vos tâches en quelques secondes. Profitez des capacités nuagielles intégrées. Vous pouvez même choisir les raccourcis à déposer sur l'écran d'accueil.



Interface utilisateur rapide : Parfois, la plupart des utilisateurs ont besoin de l'impression, la copie, la numérisation et la télécopie au MFP. Accédez-y d'une touche à l'aide de l'interface rapide et accélérez les projets courants. Pour réaliser d'autres fonctions uniques, comme la copie de carte d'identité ou la numérisation au dossier, vous n'avez qu'à déposer ces raccourcis sur l'écran d'accueil. Une touche et c'est parti!



Interface utilisateur classique (ancienne) : Vous préférez l'ancien design de l'écran tactile? Pas de problème - on a ce qu'il vous faut. Vous pouvez aussi utiliser l'ancienne interface Ricoh sur le nouvel écran tactile. Vous n'avez qu'à toucher l'icône correspondant sur l'écran d'accueil et vous pouvez travailler comme vous l'avez toujours fait.



Pour voir les fonctions détaillées de nos produits NB multifonctions en ligne, visitez www.ricoh.ca.

RICOH MP 501SPF/MP 601SPF

SPÉCIFICATIONS DU SYSTÈME

Spécifications du copieur

RICOH MP 501SPF	N° de pièce 407809
RICOH MP 601SPF	N° de pièce 407812
Configuration	Bureau
Technologie	Impression électrophotographique laser NB
Type de toner	Sec., composante simple
Résolution de copie	600 x 600 ppp
Qté max. de copie	Jusqu'à 999
Panneau de contrôle	Panneau de commande intelligent de 10,1 po
Vitesse de copie/imp. NB (Lettre)	MP 501SPF : 52 ppm MP 601SPF : 62 ppm
Volume mensuel max.	MP 501SPF : 16 600 impressions MP 601SPF : 16 600 impressions
Cycle de production	MP 501SPF : 250 000 impressions MP 601SPF : 275 000 impressions
Première copie/imp.	6 secondes ou moins
Temps de préchauffage	MP 501SPF : 24 secondes MP 601SPF : 25,4 secondes
Mémoire (de base/ maximale)	Mémoire vive de 2 Go + DD de 320 Go
Type d'original	Feuilles/livres
Taille d'original max.	8,5 x 14 po (216 x 356 mm)
Capacité de papier std	1 bac de 500 feuilles + 1 bac auxiliaire de 100 feuilles
Capacité de papier max.	2 600 feuilles
Capacité de sortie std	500 feuilles (LT)
Tailles de papiers comp.	Bac de papier : 4,13 x 5,83 po – 8,5 x 14 po Bac auxiliaire : 2,76 x 5,83 po à 8,5 x 14 po Bacs fac. : 3,62 x 6,38 po – 8,5 x 14 po Bac standard, bac facultatif et lorsque recto-verso : 17 - 32 lb Bond/66 lb Index (64 - 120 g/m) Bac auxiliaire : 16 à 59 lb Bond/122 lb Index (60 - 220 g/m)
Poids de papier comp.	
Types de papier comp.	Ordinaire, mince, moyen, épais, recyclé, de couleur, spécial, en-tête, préimprimé, Bond, RPJ (acétates)*, étiquettes*, enveloppes**
Type de chargeur de documents	Dispositif d'alimentation de documents
Taille d'origine du chargeur de documents	8,5 x 14 po (216 x 356 mm)
Poids du papier du chargeur de documents	13 - 20 lb / 44 Index (50 - 80 g/m)
Capacité du chargeur de documents	75 feuilles
Ratios de réduction et d'agrand. préétablis	65 %, 78 %, 93 %, 100 %, 129 %, 155 %
Échelle de zoom	25 % à 400 % en incréments de 1 %
Fonctions standard	Sélection de papier auto., mise en marche auto., auto basculement, copie combinée, grossissement directionnel, recto-verso, triage électronique, copie de carte d'identité, ajustement de la densité d'image, mode de qualité d'image, interruption de copie, sauvegarde de la mémoire, copie en série, programme d'utilisateur, importer/exporter les réglages de préférence, gestion centralisée du carnet d'adresses
Dimensions (L x P x H)	18,7 x 19,84 x 25,39 po (475 x 504 x 645 mm) (unité centrale)
Poids	61,6 lb (28 kg)
Consommation d'énergie (en fonction)	MP 501SPF : 740 W MP 601SPF : 774 W
Consommation d'énergie 1,1 W (mode veille)	
Consommation d'électricité typique (TEC)**	MP 501SPF : 3,0 kWh/semaine MP 601SPF : 3,8 kWh/semaine
Exigences d'alimentation ENERGY STAR	120 V, 60Hz, 15A Certifié
EPEAT	Cote Silver

*Du bac auxiliaire seulement.

**Du bac auxiliaire et des bacs de papier facultatifs

***Consommation d'électricité typique avec le programme ENERGY STAR.

Spécifications de l'imprimante (standard)

Vitesse du processeur	1,46 GHz
Résolution d'impression	Jusqu'à 1 200 x 1 200 ppp
Type de connexion	Standard : Gigabit Ethernet (1000/100/10BASE-T), USB 2.0 de type A x 2, 2 fentes pour cartes SD Facultatif : LAN sans fil IEEE802.11a/b/g/n, Bluetooth, USB 2.0 de type B, IEEE1284, port NIC 2 (serveur d'impression)
Langages d'impression	Standard : PCL5e/6, Genuine Adobe® PostScript®3TM/Impression directe PDF Facultatif : XPS

RICOH
imagine. change.
imaginer. changer.

www.ricoh.ca

Polices compatibles	PCL : 45 polices + 13 polices Bitmap + 13 polices internationales, PostScript3/136 polices
Protocoles réseau	TCP/IP (IPv4, IPv6), SMTP (envoi de courriel), SMB/FTP (scan-to-folder), services Web dans les appareils pour la numérisation
Systèmes d'exploitation compatibles	Windows® Vista/7/8/8.1/10/Server2003/Server 2003R2 /Server 2008/ Server 2008R2/Server 2012/ Server 2012 R2, CPS/XenApp PCL/PS seulement; SE Mac X (10.7 ou plus récent) PS seulement; UNIX Sun Solaris 9/10, HP-UX 11.x, 11i v2, 11i v3, Red Hat Linux Enterprise V4/V5/V6, SCO OpenServer 5.0.7/6.0, IBM AIX V5L/V5.3/V6.1/V7.1; SAP R/3
Logiciels/utilitaires de gestion de l'appareil	Device Software Manager, Web Image Monitor, Streamline NX, GlobalScan NX, Scan CX, impression verrouillée avancée NX, FlexRelease NX, trousse d'authentification par carte, suite de communication à distance de type S, passerelle de communication à distance de type A, @Remote Connector NX, Device Manager NX Lite/Accounting/Pro/Enterprise, Printer Driver Packager NX
Impression mobile	Application de connecteur d'appareils intelligents de RICOH, appli Ricoh pour l'impression en nuage Google, Airprint
Autres fonctions d'imp.	Indicateur écologique, impression directe PDF, Mail-to-Print, code de classification, soutien Bonjour, soutien de Windows Active Directory, soutien DDNS, adoption de police standard PCL, changement de paramètre de bac de Web Image Monitor, soutien de 1 200 ppp, pilote universel, soutien XPS, imprimante WS, option d'interface LAN sans fil, impression de média direct (imprimer à partir de USB/SD), impression de pages de bannières, promotion de tâche auto, impression d'affiches, soutien WPS, impression d'échantillon/verrouillée/en attente/prévue/sauvegardée/ sauvegarder et imprimer

Spécifications du numériser (standard)

Vitesse de numérisation (NB et couleur)	NB : jusqu'à 62 ppm recto/jusqu'à 27 ppm Recto-verso (lettre, A4) Couleur : Jusqu'à 42 ipm recto/jusqu'à 18 ipm Recto-verso (lettre, A4) Couleur et NB : jusqu'à 600 ppp
Résolution de numérisation	Jusqu'à 8,5 x 14 po
Taille de la vitre	MFP doit être connecté via 10/100/100 base-TX Ethernet (standard) ou interface sans fil IEEE 802.11 a/b/g/n (facultative) pour la numérisation TWAIN réseau et modes Scan-to. Scan-to-USB/cartes SD facultatives via le panneau de contrôle.
Type de connexion	TCP/IP, SMB, SMTP, FTP, numériser WSD
Protocoles	NB : TIFF (MH, MR, MMR, JGIB2), Teintes de gris Couleur : JPEG
Méthode de compression	NB : Texte, texte/dessin au trait, texte/photo, photo, nuance de gris Couleur : texte/photo, photo lustrée, sélection automatique de couleur
Mode de numérisation	Fichiers TIFF/PDF d'une page ou de plusieurs pages, PDF à haute compression d'une seule page/pages multiples, PDF/A d'une seule page/JPEG à pages multiples
Formats de fichier	Scan-to-USB/SD, numériser WS, Scan-to-Email/SMB/FTP/URL, soutien LDAP, aperçu, chiffrement de PDF, transmission avec exclusion de couleur, numérisation TWAIN, envoi universel (télécopie et numérisation simultanées), numérisation à PDF avec signature numérique, PDF interrogeable et PDF/A, gestion de numérisation distribuée, 25 programmes d'utilisateurs, diviser et envoyer, rotation d'images, mode SAD/lot, originaux de tailles mixtes, renvoi
Fonctions standard	
Spécifications du télécopieur	
Circuit	PSTN, PBX
Compatibilité	ITU-T (CCITT) G3
Résolution	200 x 200/ 100 ppp
Méthode de compression	MH, MR, MMR, JGIB
Vitesse de numérisation (SEF)	NB : 62 ipm recto/27 ipm recto-verso (lettre) @ 300 ppp
Vitesse du modem	33,6 kb/s avec reprise automatique
Vitesse de transmission	G3 : 3 secondes par page (compression MMR) G3 : 2 secondes par page (JBIG Compression) 4 Mo (env. 320 pages)
Mémoire SAF	2 000
Composition auto max.	100 (max. 500 numéros par groupe)
Composition de groupe	

Fonctions standard	Sauvegarde en une heure, détection de documents égarés, double vérification des adresses de destination, télécopie IP (T.38), télécopie Internet (T.37), renvoi au courriel/dossier, télécopie sans papier, télécopie LAN, soutien LDAP, envoi universel (télécopie et numérisation simultanées), télécopie à distance, minuterie d'envoi de télécopies
--------------------	---

Serveur de documents (standard)

Nombre de documents stockés max.	3 000 documents
Capacité max. de pages par document	1 000 pages
Gestion de dossiers protégés par mot de passe	Jusqu'à 200 dossiers

Caractéristiques de sécurité

Chiffrement du disque dur, authentification, chiffrement de mot de passe, chiffrement et écrasement des données du DD, filtrage adresses IP, communications IP Sec, soutien Kerberos, impression verrouillée, protocole réseau ON/OFF, réglage de quota/limites de compte, Scan-to-Web Mail (SMTP sur SSL), Secure Socket Layer (SSL), chiffrement Secure Shell (SSH), S/MIME, Transport Layer Security (TLS), authentification des utilisateurs (Windows, LDAP, Basic, code d'utilisateur, 802.1x filaire), prévention de copie non autorisée (impression), LAN sans fil WEP/WPA

Options du contrôleur

Carte USB avancée de type M19	N° de pièce 417566
Carte d'interface IEEE 1284 type M19	N° de pièce 417596
Carte LAN sans fil de type M24 (IEEE802.11a/b/g/n)	N° de pièce 407863
Option d'impression directe XPS de type M24	N° de pièce 408048
Système de séc. par écras. des données de type M19	N° de pièce 417499
Convertisseur de format de fichier de type M19	N° de pièce 417508
Lecteur de carte CCP de type M24	N° de pièce 407853
Unité ROC de type M13	N° de pièce 417428
Interface de compteur facultative de type M12	N° de pièce 417111
Unité de connexion de télécopie de type M24	N° de pièce 407854

Options d'équipement

Unité de chargement de papier PB1100	N° de pièce 407850
Capacité de papier compatibles	500 feuilles
Tailles de papiers compatibles	3,62 x 6,38 po – 8,5 x 14 po
Poids de papier compatible	17 - 32 lb Bond/66 lb Index (64-120 g/m)
Dimensions (L x P x H)	15 x 16,1 x 4,8 po (380 x 410 x 121 mm)
Poids	8,8 lb (4 kg)
Table sur roulettes de type DM24	N° de pièce 407851
Requis lorsque 3 ou 4 unités de chargement de papier facultatives sont installées.	
Dimensions (L x P x H)	Avec stabilisateurs : 30,6 x 31,8 x 2,5 po (778 x 808 x 64 mm) Sans stabilisateurs : 15 x 16,1 x 2,5 po (380 x 410 x 64 mm)
Poids	24,2 lb (11 kg)

Grand meuble de type 1

N° de pièce 52651	
Recommandé pour l'unité de base pour une configuration au sol.	
Dimensions (L x P x H)	15 x 16,2 x 20 po (381 x 412 x 508 mm)
Poids	22,5 lb (10,2 kg)

Meuble de taille moyenne de type J

N° de pièce 52641	
Recommandé lorsqu'une (1) ou deux (2) unités de chargement de papier additionnelles sont ajoutées pour une configuration au sol.	
Dimensions (L x P x H)	15 x 16,2 x 10 po (381 x 412 x 254 mm)
Poids	13,7 lb (6,2 kg)

Consommables et rendements

Cartouche d'imp. noire MP 601 25 000 pages* (comprend la bouteille de déchet de toner)	N° de pièce 407823
Rouleau de chargement MP 601 500 000 pages (pour l'unité principale)	N° de pièce 408049
Rouleau de chargement MP 601B 500 000 pages (pour PFU)	N° de pièce 408050

*Valeurs de rendement déclarées en conformité avec ISO/IEC 19752. Le rendement peut varier selon le type d'images imprimées et d'autres facteurs.

L'appareil MP 501SPF/MP 601SPF de Ricoh est muni d'une cartouche d'impression de départ qui produit environ 10 000 pages.

Pour la performance et le rendement maximal, nous recommandons d'utiliser les pièces et fournitures authentiques de Ricoh.

Les spécifications peuvent être modifiées sans avis.