

Suite de logiciels de traitement numérique intelligent

Une méthode plus intelligente d'automatisation du traitement des factures et des flux de travaux pour les petites entreprises



Automatiser vos procédures liées aux comptes créditeurs



Offrez à votre équipe des méthodes modernes pour traiter les factures, rapprocher les documents et simplifier les flux de travaux d'approbation pour des paiements plus rapides et une vision de l'état des tâches.

Les solutions de Ricoh sont conçues pour répondre à vos besoins précis tout en offrant de la valeur et de la flexibilité, à un prix qui respecte les budgets des petites entreprises.

Le tout étant offert à un prix adapté aux petites entreprises.

Disponibilité exclusive au Canada

Riche de 60 ans d'expérience à collaborer avec les entreprises canadiennes, Ricoh garantit que ses solutions respectent les lois relatives à la résidence des données du Canada. La suite de logiciels de traitement numérique intelligent est disponible dans le nuage dynamique de Ricoh et peut être rapidement déployée, pour vous permettre de vous mettre au travail en aussi peu que 5 jours.

Donnez à votre main-d'œuvre hybride le pouvoir de rehausser son efficacité et optimisez vos économies de coûts en favorisant la résilience numérique pour préparer votre entreprise en vue de l'avenir.



En quoi consiste la SDPS?

La suite de logiciels de traitement numérique intelligent (SDPS, *Smart Digital Processing Suite*) automatise les procédures et les flux de travaux d'affaires clés en gérant et en partageant électroniquement les documents, peu importe leur format ou leur source. La SDPS fait partie d'une solution globale aidant les clients à dynamiser leurs espaces de travail numériques. Nos solutions combinent l'expertise, les technologies et les services appropriés pour optimiser le flux d'information, afin que leurs utilisateurs puissent améliorer leur productivité, mieux servir les clients et faire croître votre entreprise.



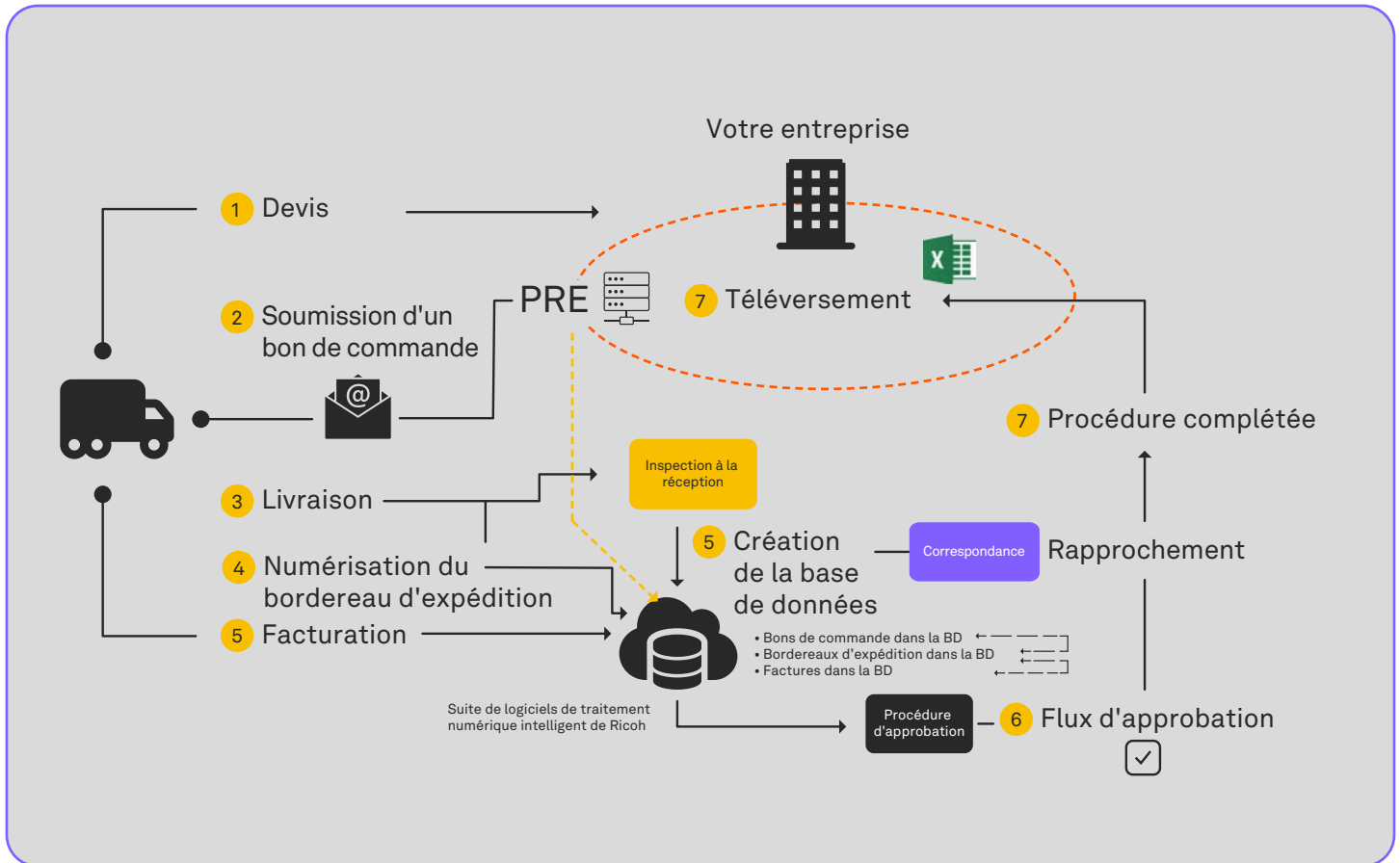
Ce que vous obtenez

La suite de logiciels de traitement numérique intelligent inclut le *Content Parsing Engine* (CPE) de Ricoh, une solution sophistiquée de saisie et d'extraction de données, intégrée à la base de données dynamique en nuage (DCD, *Dynamic Cloud Database*), qui héberge également vos données.

Voici ce que vous pouvez accomplir avec la SDPS. La SDPS vous permet de :

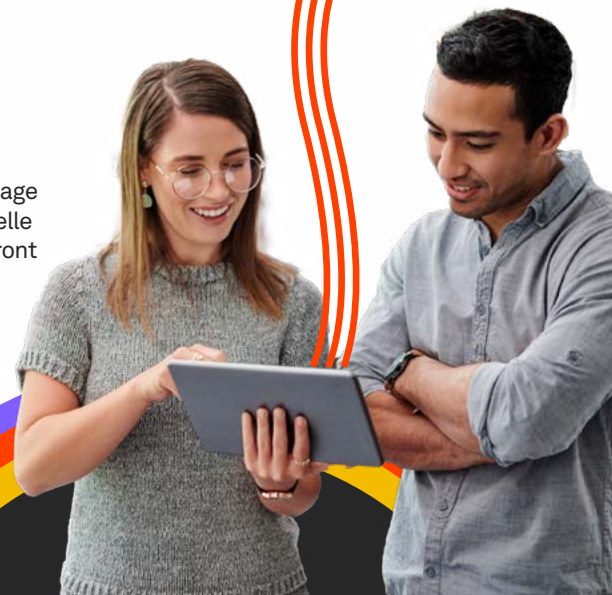
- Reproduire toutes les transactions des fournisseurs, en conservant le fichier PDF original, y compris les bons de commande, les listes d'emballage, les factures et bien plus encore grâce à la base de données dynamique en nuage.
- Saisir les données issues des documents papier et numériques pour inscrire les champs contenant des données importantes dans une base de données efficace.
- Contrôler vos données grâce à des fonctionnalités de filtrage flexible et de production de rapports. Notre solution repère les données concordantes et contradictoires.
- Comparer les champs clés aux importantes données.
- Concevoir divers mécanismes d'approbation conditionnelle. Les utilisateurs peuvent donner leur approbation par courriel ou au moyen de notre système Web.
- Générer des fichiers, notamment aux formats .CSV, .XML ou JSON, qui peuvent être exportés dans votre système de planification des ressources d'entreprise (PRE).
- Permettre aux approbateurs d'établir les paramètres d'absence.

Accélérer vos flux de travaux liés aux comptes créditeurs



Étapes

- 1 - 2 Numérisation ou téléversement du bon de commande généré dans le CPE de Ricoh après la soumission du bon de commande.
- 3 - 4 Une fois la livraison effectuée, le service de la réception inspecte les biens et numérise ou téléverse le bordereau d'expédition et le reçu pour permettre la correspondance bidirectionnelle au sein de la base de données dynamique en nuage.
- 5 Numérisation ou téléversement de la facture reçue par le fournisseur dans le CPE. La base de données dynamique en nuage crée ensuite une base de données en fonction du numéro du bon de commande, puis effectue une correspondance tridirectionnelle entre le bordereau d'expédition, le reçu et la facture.
- 6 Si tous les éléments concordent, la base de données dynamique en nuage générera une transaction approuvée. Si les éléments se contredisent, elle générera un rapport d'exception. Dans les deux cas, les documents seront générés au format .CSV.
- 7 Au besoin, les données peuvent facilement être transférées, au format .CSV, .XML ou .JSON, dans des systèmes de gestion de contenu d'entreprise (GCE), comme Microsoft Dynamics, SmartConnect, QuickBooks, Laserfiche ou DocuWare.



Prix et éléments de l'ensemble

Pour seulement 49 \$ par mois par utilisateur

La suite de logiciels de traitement numérique intelligent de Ricoh permet aux utilisateurs de profiter de l'expérience d'une solution d'entreprise, à une fraction du coût.

La SDPS comprend :

- ✓ Le choix entre un abonnement mensuel ou des abonnements d'un an ou de trois ans
- ✓ La fonction d'établissement des règles d'analyse des factures
- ✓ La configuration de l'application de la base de données dynamique en nuage de Ricoh, y compris les flux d'approbation et de rapprochement
- ✓ La configuration initiale du CPE de Ricoh
- ✓ L'intégration entre le CPE et la base de données dynamique en nuage de Ricoh
- ✓ La configuration du format d'exportation désiré

Déploiement rapide en 5 jours ouvrables

- 1. Lancement** | Présentation des équipes et configuration du compte
- 2. Conception** | Création des règles d'analyse et des tests de régression pour l'apprentissage automatique
- 3. Configuration** | Intégration de toutes les composantes nécessaires du CPE de Ricoh dans la base de données dynamique en nuage
- 4. Essai** | Essais d'acceptation des utilisateurs et formation des utilisateurs
- 5. Service à la clientèle** | Assurance de la qualité et transfert au service de soutien (centre de soutien des applications de Ricoh Canada pour le service client)

Pour en savoir plus sur les ensembles de Ricoh pour les petites entreprises, incluant celui-ci, [communiquez avec votre responsable de compte Ricoh dès aujourd'hui.](#)



Ricoh, un partenaire de choix

Chez Ricoh, nous donnons à nos clients le pouvoir de s'adapter aux changements grâce à des idées concrètes. Nous croyons que l'accès à la bonne information se traduit par une grande agilité, des expériences plus humaines et la capacité de prospérer en cette époque actuelle de travail hybride et sans frontières. Grâce à notre personnel, à notre expérience et à nos solutions, nous offrons un avantage concurrentiel à plus de 1,4 million de clients partout dans le monde. Pour nous, il n'y a jamais trop d'information.

RICOH
imagine. change.

Ricoh Canada Inc., 100-5560 Explorer Drive, Mississauga, ON L4W 5M3, 1 888 742-6417

© 2024 Ricoh Canada Inc. Tous droits réservés. Ricoh® et le logo Ricoh sont des marques de commerce de Ricoh Company, Ltd. Toutes les autres marques appartiennent à leurs propriétaires respectifs. Le contenu de ce document, de même que l'apparence, les fonctions et les caractéristiques des produits et des services de Ricoh peuvent changer de temps à autre sans préavis. Les produits montrés comportent des fonctions optionnelles. Même après avoir pris toutes les précautions possibles pour assurer l'exactitude de l'information, Ricoh ne fait aucune déclaration ni ne garantit l'exactitude de l'information contenue dans le présent document et n'accepte aucune responsabilité à l'égard de toute erreur ou omission dans ledit texte. Les résultats réels peuvent varier selon l'utilisation faite des produits et des services, ainsi que les conditions et les facteurs pouvant affecter la performance. Les seules garanties relatives aux produits et services de Ricoh sont exposées dans les énoncés de garantie formelle s'y rattachant.