

Multifonction couleur

RICOH MP C401 MP C401SR

✓ Copieur ✓ Imprimante ✓ Télécopieur ✓ Numériseur

RICOH
imagine. change.
imaginer. changer.



MP C401

42
ppm Monochrome
et couleur

MP C401SR

42
ppm Monochrome
et couleur

Flux de travaux plus rapide et plus intelligent pour votre groupe de travail

Vous connaissez les membres de votre équipe mieux que n'importe qui d'autre. Vous savez ce qui les motive et ce dont ils ont besoin pour être plus productifs. Vous connaissez également votre budget. Ne serait-il pas formidable d'avoir un appareil facile à utiliser pour leur donner la performance dont ils ont besoin — au prix que vous voulez? Voici le nouvel appareil RICOH® MP C401/MP C401SR, un appareil multifonctions numérique combinant la production couleur rapide, la numérisation avancée, la télécopie facultative et la sécurité fiable pour simplifier les tâches quotidiennes. Ce MFP compact et abordable offre une vaste gamme de fonctions personnalisables et des contrôles conviviaux afin que vous puissiez le personnaliser en fonction des besoins de votre bureau, de vos flux de travaux et de vos groupes de travail. Utilisez-le comme système principal puissant ou ajoutez-le à votre stratégie de services de gestion de documents (MDS) Ricoh pour améliorer l'efficacité à l'échelle de votre organisation.

- Produisez jusqu'à 42 impressions (lettre) et 40 impressions (A4) par minute en couleur
- Numérisez les documents en couleur à de nombreuses destinations et réduisez le stockage de papier
- Personnalisez l'écran d'accueil du panneau de contrôle pour chaque utilisateur
- Minimisez les interruptions avec une capacité de papier de 2 300 feuilles
- Protégez l'information et les documents critiques avec l'option d'authentification des utilisateurs
- Ajouter le soutien des navigateurs pour l'impression mobile et les services en nuage
- Créez des documents d'apparence professionnelle à l'interne (finition standard disponible dans le MP C401SR seulement)



Découvrir la valeur d'une performance fiable et efficace tous les jours

Conçu pour vous donner un meilleur contrôle

Réaliser plus de tâches en moins de temps

Les organisations florissantes réagissent rapidement. Utilisez-vous de la technologie qui vous permet de suivre le rythme des tendances? L'appareil Ricoh MP C401/MP C401SR offre une vaste gamme de fonctions pour que vous puissiez copier, imprimer, sauvegarder et partager des documents et passer au prochain projet en quelques minutes. Il produit jusqu'à 42 pages couleur ou noir et blanc par minute de taille 8,5" x 11" et jusqu'à 32 ppm pour les feuilles de taille 8,5" x 14" — et ce, sur de nombreux types de médias. Il sauvegarde jusqu'à 2 300 feuilles avec moins d'interruptions des flux de travaux.



Sélectionner la façon dont vous souhaitez travailler

Très peu de gens travaillent de la même façon. Mais tout le monde peut être productif. Voilà pourquoi nous avons conçu l'appareil MP C401/MP C401SR de Ricoh afin qu'il soit personnalisable selon vos préférences. L'appareil est doté d'un écran couleur pivotable de 9 po. Les utilisateurs individuels peuvent programmer jusqu'à 72 icônes intuitives et raccourcis pour les tâches utilisées fréquemment. Le MP C401SR comprend un finisseur interne standard pour l'agrafage de plusieurs tâches d'impression à pages multiples. De plus, une option de télécopie peut être ajoutée qui peut transférer les documents rapidement et de façon économique avec ou sans papier.



Exploiter la technologie de pointe

Les téléphones intelligents, tablettes et autres appareils sans fil sont devenus partie intégrante de l'expérience d'une journée de travail. Alors, nous avons conçu l'appareil Ricoh MP C401/MP C401SR avec les mêmes fonctions pour améliorer l'expérience des utilisateurs. Le panneau de contrôle intelligent Super WGA de 10,1 po facultatif comprend les fonctionnalités de glisser-déplacer, de pincer-feuilleter et de balayer-défiler afin que les utilisateurs puissent passer d'une tâche à une autre avec une grande facilité et commodité. L'appareil comprend même des gadgets iconiques pour la mise à jour rapide de la date, de l'heure et du niveau de toner.



Productivité lors des déplacements

Ricoh vous permet d'accomplir encore plus au bureau — même lorsque vous êtes sur la route. L'appareil MP C401/MP C401SR offre une option de navigateur Web intégré afin que les utilisateurs puissent se connecter directement à l'environnement en nuage intégré (ICE) de Ricoh. Utilisez l'appareil pour numériser des documents, envoyer des fichiers aux services Web populaires et imprimer à partir de n'importe où avec un seul clic d'un bouton. Vous pouvez activer ou désactiver des services selon vos besoins. Et surtout, vous pouvez l'utiliser sans investissement en matière de logiciel sur site. L'appareil permet également aux utilisateurs d'apporter leur travail avec eux. Vous n'avez qu'à utiliser la fente USB ou SD pratique dans le panneau de contrôle pour accéder à votre tâche dans les environnements libres.





Effacité exceptionnelle pour les groupes de travail à la portée de la main

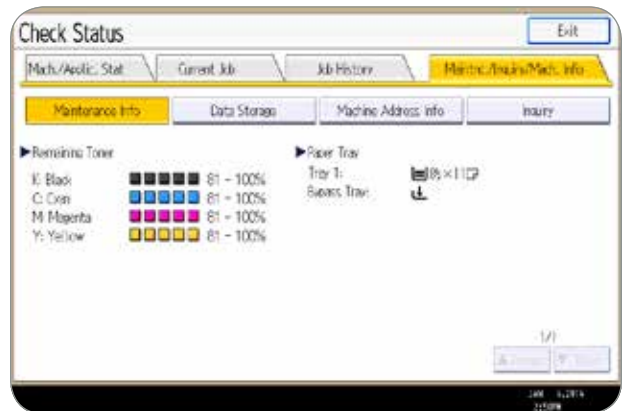
Numériser et partager des documents avec simplicité

Réduisez le temps requis tout en utilisant moins de papier. Utilisez l'appareil MP C401/MP C401SR de Ricoh pour numériser les originaux en couleur ou en noir et blanc vers des dossiers partagés, des cartes mémoire pour PC, des serveurs de documents et d'autres endroits. Accélérez la numérisation de plusieurs pages grâce au dispositif d'alimentation automatique inversée (ARDF) pratique et convivial de 50 feuilles. De plus, vous pouvez créer des fichiers PDF interrogeables en utilisant la fonction de numérisation ROC facultative.



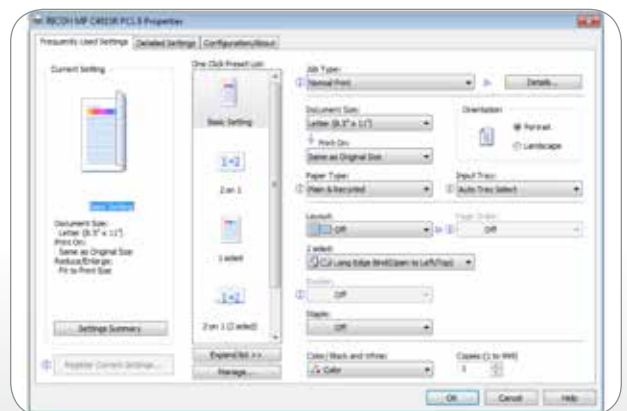
Gestion de l'efficacité des groupes de travail

Profitez d'une vaste gamme d'outils administratifs pour gérer les réglages de système, l'état des tâches d'impression et les niveaux des fournitures à partir d'un endroit centralisé. Les administrateurs des TI peuvent saisir une image de l'écran du panneau de contrôle à partir de leur ordinateur par l'intermédiaire d'une nouvelle interface utilisateur à distance, ce qui permet d'effectuer le dépannage plus rapidement et d'améliorer les temps de réponse. Développez des applications ou intégrez des logiciels du commerce. Faites le suivi et contrôlez les coûts de production et harmonisez les procédures de saisie de documents au moyen de l'intégration avec nos solutions logicielles de premier choix. Optimisez la performance du système au moyen de mises à niveau à distance des micrologiciels. Et gardez une longueur d'avance en demandant des alertes par courriel lorsque le niveau de fournitures est bas ou une erreur est détectée.



Ajouter la puissance à tout réseau de façon homogène

L'appareil Ricoh MP C401/MP C401SR a sa place presque n'importe où. Il peut être intégré dans les environnements Windows®, Macintosh®, Citrix®, SAP® et UNIX® et comprend une interface Ethernet Gigabit standard. Il peut être installé rapidement, avec un investissement minimal, pour maximiser le temps de fonctionnement. Sélectionnez le pilote d'interface utilisateur à icônes PCL6 prédéfini ou le pilote Adobe®Postscript®3™ pour simplifier la configuration des tâches d'impression.



Flux de travaux sécuritaires pour améliorer la performance

Harmoniser les tâches quotidiennes

Voulez-vous accomplir des tâches plus rapidement? Voulez-vous devenir plus productif? Profitez des fonctions automatisées pratiques pour améliorer la productivité des groupes de travail. La fonction d'avancement de tâches automatique met la priorité sur les tâches de la file d'impressions qui sont prêtes à imprimer automatiquement et les place devant les travaux qui ont été arrêtés en raison d'erreurs ou d'autres causes. L'option de carte d'identité permet aux utilisateurs de copier et de numériser les documents recto-verso comme les cartes d'identité sur un seul côté d'une feuille de papier. Vous pouvez sauvegarder et organiser jusqu'à 3 000 documents dans le serveur de documents pour la récupération rapide. De plus, les cartouches de toner peuvent être remplacées par n'importe quel utilisateur en quelques minutes.



Protéger l'environnement et vos résultats

Nous nous efforçons à être protecteurs de l'environnement, alors nous vous offrons de nombreux moyens pour être responsables de votre consommation d'énergie et de votre utilisation de papier. L'appareil Ricoh MP C401/MP C401SR offre des modes d'économie d'énergie avancés pour réduire la consommation d'énergie. Programmez-le pour s'éteindre ou s'allumer automatiquement afin de conserver de l'énergie pendant les temps d'arrêt prévus. Profitez de l'option recto-verso standard pour réduire la quantité de papier et les coûts connexes. Établissez des quotas d'impression pour les utilisateurs individuels ou les groupes afin de réduire l'impression inutile. Et, utilisez l'indicateur écologique intégré pour voir combien de papier votre équipe économise. Ces modèles répondent aux nouvelles normes rigides pour la certification ENERGY STAR™ 2.0 et ont été qualifiés pour la cote Or d'EPEAT®.



Eco-Friendly Indicator Screen as shown on Smart Operation Panel.

Protéger les documents et l'information critiques

Les documents doivent être protégés — et les gens qui les créent aussi. Contrôlez l'accès aux fonctions précises en utilisant un mot de passe et l'authentification spécifique à l'utilisateur. Profitez du chiffrement avancé pour protéger votre répertoire, l'information d'authentification et les documents sauvegardés. Cet appareil comprend le système de sécurité par écrasement des données (DOSS) qui détruit toutes les images latentes et les données stockées dans le disque dur. De plus, vous pouvez imprimer le nom, l'heure et le code d'utilisateur de l'utilisateur autorisé directement sur le document en utilisant la nouvelle fonction d'impression sécuritaire de l'information obligatoire pour augmenter davantage la responsabilisation dans le bureau.



Toutes les fonctions pour une journée de travail complète



Modèle de finition Ricoh MP C401SR
affiché avec 2 bacs de papier de 550
feuilles facultatifs x 2 bacs de papier, 1
bac de papier de 550 feuilles facultatif
et 1 bac latéral facultatif.



- 1 Dispositif d'alimentation automatique recto-verso de 50 feuilles standard** : traitez efficacement les originaux recto et recto-verso de taille jusqu'à 8,5" x 14".
- 2 Bac à un tiroir (facultatif pour le MP C401 seulement)** : séparez la production et facilitez la récupération de documents pour les utilisateurs.
- 3 Recto-verso automatique (standard)** : économisez le papier et l'espace de classement avec la fonction recto-verso automatique standard qui fonctionne pratiquement à la même vitesse que la production recto.
- 4 Unité de finition interne (standard pour le MP C401SR seulement)** : produisez des documents avec une finition de qualité supérieure et économisez de l'espace avec une unité de finition interne conçue de façon novatrice.
- 5 Bac sur le côté (facultatif)** : gardez les documents produits bien organisés et facilement accessibles aux utilisateurs.
- 6 Option « Scan-to/Print » depuis un média** : produisez des impressions de haute qualité à partir du format PDF, TIF ou JPEG — ou imprimez des fichiers XPS en utilisant la nouvelle option d'impression directe XPS — ou numérisez les documents à une clé USB ou une carte SD.
- 7 Panneau de contrôle LCD de couleur avec fente SD/USB** : naviguez facilement d'une tâche à l'autre du bout d'un doigt au moyen du panneau de contrôle intuitif incliné de 9 po doté d'une fente pour clé USB ou carte SD conviviale.
- 8 Bac de papier de 550 feuilles standard** : restez productif et minimisez les déplacements pour réapprovisionner le papier avec une grande capacité de papier de taille 8,5" x 11"/A4 jusqu'à 120 lb Index.
- 9 Bac auxiliaire standard de 100 feuilles** : prend en charge une vaste gamme de tailles et de types de papier (jusqu'à 140 lb Index).
- 10 Bac de papier de 550 feuilles (facultatif)** : prend en charge des tailles jusqu'à 8,5" x 14" et augmente la capacité de papier jusqu'à 1 200 feuilles.
- 11 2 bacs de papier de 550 feuilles (facultatifs)** : ajoutez deux bacs de papier de 550 feuilles additionnels au bac de papier de 550 feuilles facultatif et offrez aux utilisateurs un plus vaste choix de types et de tailles de papier sur demande ainsi qu'une capacité de papier robuste de 2 300 feuilles.
- 12 Entretien facile** : les cartouches de toner sont situées derrière le panneau avant aux fins de commodité. Les fournitures peuvent être remplacées facilement par n'importe quel utilisateur.

Ricoh MP C401/MP C401SR

SPÉCIFICATIONS DU SYSTÈME

Spécifications générales

Processus d'impression	Système de transfert électrostatique à développement à balai magnétique à deux composants; méthode à 4 cylindres
Dispositif de numérisation	Balayage couleur intégrale unidimensionnel par CCD
Vitesse de production (copie/impression)	42 ppm (lettre), 40 ppm (A4)
Temps de réchauffage	45 secondes avec panneau de contrôle std 55 secondes avec panneau de contrôle intelligent
Première sortie (lettre/A4)	6,7 secondes (NB); 8,3 secondes (couleur)
Temps de récupération (pour numériser)	4,6 secondes
Résolution	600 ppp
Alimentation des documents (Standard)	Dispositif d'alimentation automatique inversée (ARDF)
Capacité d'origine	50 feuilles
Taille du papier Personnalisée	5,5" x 8,5" à 8,5" x 14" (A5 - A4) Jusqu'à 49,6 po (1260 mm) recto seulement pour bannières
Poids de papier (recto)	14 à 34 lb Bond (52 – 128 g/m ²)
Poids de papier (recto-verso)	17 à 28 lb Bond (60 – 105 g/m ²)
Plaque d'exposition	8,5" x 11" (216 x 297 mm)
Indicateur de quantité	1 – 999
Capacité d'entrée	Standard : 1 x 550 feuilles + bac auxiliaire de 100 feuilles Maximum : 2 300 feuilles
Capacité de production (lettre/A4)	500 feuilles (MP C401); 250 feuilles (MP C401SR)
Formats de papier	
Bac standard	5,5" x 8,5" à 8,5" x 11" (A6 - A4)
Bac auxiliaire	2,76" x 5,0" à 8,5" x 23,6" (70 x 127 mm à 216 x 600 mm)
Poids du papier	
Bac standard	14 – 58 lb Bond/120 lb Index (52 – 220 g/m ²)
Bac auxiliaire	14 – 68 lb Bond/140 lb Index (52 – 256 g/m ²)
Unité recto-verso	16 – 43 lb Bond/90 lb Index (60 – 163 g/m ²)
Types de papier	Papier ordinaire, spécial, épais, mince, couché, couché très brillant, résistant à l'eau, étiquettes, enveloppes, en-tête, couleur, préimprimé, CHP*
Recto-verso automatique	Standard
Zoom	25 % à 400 % en incrément de 1 % (vitre); 25 % à 200 % en incréments de 1 % (ARDF)
Ratios de réduction et Ratios d'agrandissement (L x P x H)	155 %, 129 %, 93 %, 78 %, 65 % MP C401 : 21,7" x 22,4" x 28" (550 x 570 x 710 mm) (y compris ARDF et panneau de contrôle) MP C401SR : 23,8" x 22,4" x 28" (605 x 570 x 710 mm) (y compris ARDF et panneau de contrôle)
Poids	<176,3 lb (80 kg) MP C401; <187,3 lb (85 kg) MP C401SR
Exigences d'alimentation	120 - 127V/60Hz/12A
Consommation d'énergie	Moins de 1,6 kW (Système global)
Mode veille	0,67W, 0,88W avec panneau de contrôle intelligent
Consommation d'électricité typique TEC**	MP C401 : 3 776 kWh/semaine, 3 810 kWh/semaine avec panneau de contrôle intelligent MP C401SR : 3 819 kWh/semaine, 3 853 kWh/semaine avec panneau de contrôle intelligent

*Bac auxiliaire seulement.

**Consommation d'énergie typique par le programme Energy Star.

Caractéristiques du copieur

Sélection automatique de la couleur (ACS), contrôle automatique/manuel de la densité, démarrage automatique, mode en lots et SADP, réglage de la couleur, modes de création de la couleur, mode combinaison, mode copie – Sélection du type de photos (imprimé, lustré ou copié), couverture/macule/feuilles de chapitre, réglage de l'image, rotation de l'image, pré-réglage des tâches (8), programmation de tâches (25), copie échantillon, déplacement ou suppression de la marge, estampilles/numérotation, codes d'utilisateur (1 000)

Spécifications du contrôleur d'impression (standard)

UC	Intel Celeron U3405 (1GHz)
Mémoire (standard/maximum)	2 Go de mémoire vive + DD de 320 Go
Vitesse d'impression max.	42 ppm
Pilotes d'impression	Standard PCL5c, PCL6, PS3, XPS et pilote universel (par téléchargement) 600 x 600 ppp (PCL5c, XPS); 1 200 x 1 200 ppp (PCL6, PS3)
Résolution d'imp. max.	1000Base-T/100Base-TX/10Base-T Ethernet, USB2.0 type A (2 ports), USB2.0 type B et fente pour carte SD sur le panneau de contrôle
Interfaces standard	IEEE 802.11a/g/n sans fil
Interfaces en option	TCP/IP (IPv4, IPv6), Bonjour
Protocoles de réseau	45 polices intelligentes, 13 polices internationales
Polices pour PostScript3	136 Roman
Système d'exploitation réseau	Windows XP, Vista, 7, 8, Server 2003/R2 Server 2008/R2/Server 2012/R2, Mac OS X 10.6 ou plus récent, Citrix MetaFrame/ Presentation Server/XenApp 5.0, 6.0, 6.5, filtre UNIX pour Sun Solaris, HP-UX, SCO OpenServer, RedHat Linux, IBM AIX, SAP R/3
Utilitaires	Device Manager NX Lite et Accounting, Device Manager NX Pro et Enterprise, Web SmartDeviceMonitor, Web Image Monitor, @Remote Enterprise Pro

Autres caractéristiques d'impression

Surimpression noire, code de classification, simulation CLP, impression directe PDF, impressions d'échantillon, mise en garde, stockée et verrouillée, imprimante WSD

Spécifications du numérisateur (standard)

Résolution du numérisateur	100/200/300/400/600 ppp (200 ppp par défaut)
Vitesse de numérisation (lettre/A4)	35 ipm (NB et C @ 200/300 ppp via ARDF)
Zone de numérisation	à partir de la vitre
Numérisation principale	8,5" (216 mm)
Numérisation secondaire	11,7" (297 mm)
Formats de fichier	TIFF page unique/multiple, PDF et PDF/A, PDF haute compression, page unique JPEG NB texte/dessin au trait, texte, texte/photo, photo, niveaux de gris; couleur texte/photo, photo lustrée
Mode de numérisation	Scan-to-Email (avec soutien LDAP); Scan-to-Folder (SMB/FTP); Scan-to-URL; numérisation réseau TWAIN; Scan-to-Media (USB/SD); numérisateur WSD
Modes Scan-to compatibles	
Modes Scan-to compatibles	

Spécifications du serveur de documents (standard)

Capacité	76 Go (partagé avec d'autres fonctions)
Documents stockés max.	3 000 documents
Capacité max. de pages	2 000 pages (par document) 9 000 pages (tous les documents)

Spécifications du télécopieur (facultatif)

Type	ITU-T (CCIT) G3
Circuit	PSTN
Résolution	200 x 100 ppp, 200 x 200 ppp, 400 x 400 ppp (avec mémoire SAF facultative) 33,6K – 2 400 b/s avec reprise
Vitesse du modem automatique	MH, MR, MMR, JBIG
Méthode de compression	
Vitesse de transmission	G3 : environ 2 secondes/page (avec compression JBIG) G3 : environ 3 secondes/page (avec compression MMR)
Vitesse de numérisation	Jusqu'à 33 spm (lettre/A4)
Composition automatique	2 000 compositions rapides, 100 compositions de groupe (500 emplacements chacun)
Capacité de mémoire SAF	4 Mo (environ 320 pages); Maximum 28 Mo (env. 2 240 pages)
Modes supplémentaires	Télécopie par Internet (T.37), télécopie par IP (T.38), télécopie LAN, acheminement à courriel/dossier, soutien LDAP

Autres caractéristiques du télécopieur

Détection des documents égarés, double vérification du destinataire, minuterie de l'envoi par télécopie

Caractéristiques de sécurité

Codes de classification, authentification filaire 802.1.x, système de sécurité par écrasement des données (DOSS), chiffage (répertoire d'adresses, authentification par mot de passe, DD, PDF, SSH, communication SSL, S/ MIME, communication IPsec), filtrage IP, impression verrouillée, Protocole réseau activé/désactivé, réglage de quota/limites de comptes, soutien SNMP v3, authentification de l'utilisateur (Windows/LDAP avec Kerberos, codes de base et d'utilisateurs), configuration sans fil protégée

Finition

Module de finition interne de 250 feuilles type C400	
Formats de papier	5,5" x 8,5" à 8,5" x 14" (A5 - A4)
Poids du papier	13 – 68 lb Bond/140 lb Index (52 – 256 g/m ²)
Capacité d'empilage	250 feuilles
Capacité d'agrafage	50 feuilles/série (lettre); 30 feuilles/série (légal)
Position d'agrafage	1 position; parallèle sur le côté

Accessoires matériels optionnels

Chargeur de documents à un bac (PB1000)	
Capacité de papier	550 feuilles x 1 bac
Formats de papier	5,5" x 8,5" à 8,5" x 14" (A6 - A4)
Poids du papier	14 – 58 lb Bond/120 lb Index (52 – 220 g/m ²)
Dimensions (L x P x H)	20,4" x 22,1" x 4,7" (520 x 563 x 121 mm)
Chargeur de documents à deux bacs (PB1010)	
Capacité de papier	1 100 feuilles (550 feuilles x 2 bacs)
Formats de papier	5,5" x 8,5" à 8,5" x 14" (A6 - A4)
Poids du papier	14 – 58 lb Bond/120 lb Index (52 – 220 g/m ²)
Dimensions (L x P x H)	20,4" x 22,1" x 10,6" (520 x 563 x 271 mm)
Bac à 1 casier Type BN1000	(disponible avec le MP C401 seulement)
Formats de papier	5,5" x 8,5" à 8,5" x 14" (A6 - A4)
Capacité de papier	100 feuilles
Poids du papier	14 – 58 lb Bond/120 lb Index (52 – 220 g/m ²)

Plateau latéral Type C400	
Formats de papier	5,5" x 8,5" à 8,5" x 14" (A6 - A4)
Capacité de papier	50 feuilles
Poids du papier	16 – 43 lb Bond/90 lb Index (60 – 163 g/m ²)

Dimensions lorsque ouvert (L x P x H)	3,3" x 16,4" x 11,6" (85 x 417 x 295 mm)
Armoire FAC49	(Recommandé pour l'installation avec le modèle de base pour que l'appareil atteigne la hauteur optimale)
Dimensions (L x P x H)	21,7" x 21,6" x 15,0" (550 x 549 x 381 mm)
Poids	24,9 lb (11,3 kg)
Armoire FAC50	(Recommandé pour l'installation avec l'unité de chargement de papier PB1000 pour que l'appareil atteigne la hauteur optimale)
Dimensions (L x P x H)	21,7" x 21,6" x 15,0" (550 x 549 x 381 mm)
Poids	20,0 lb (9,1 kg)

Armoire FAC51	(Recommandé pour l'installation avec l'unité de chargement de papier PB1010 pour que l'appareil atteigne la hauteur optimale)
Dimensions (L x P x H)	21,7" x 21,6" x 7,0" (550 x 549 x 178 mm)
Poids	16,9 lb (7,7 kg)

Accessoires additionnels

Unité de navigation de type M10, unité de sécurité des données copiées de type G, ESP XG-PCS-15D, option du système de sécurité par écrasement des données de type H, unité de connexion de télécopie de type M10, option de télécopie de type M10, convertisseur de format de fichiers de type E, option de MFP HotSpot de type S, unité d'interface IEEE 802.11 de type O, unité de mémoire de type B 32 Mo, unité ROC de type M2, unité d'interface de compteur facultative de type A, panneau de contrôle intelligent de type M10, option d'impression directe XPS de type M10

Consommables

Cartouche de toner noir*	8 300 pages
Cyan, magenta et jaune**	10 000 pages

*Rendement basé sur un facteur de couverture de 6 %.

**Rendement basé sur un facteur de couverture de 5 %.

Pour la performance et le rendement maximal, nous recommandons d'utiliser les pièces et fournitures authentiques de Ricoh.

RICOH
imagine. change.
imaginer. changer.

www.ricoh.ca

Ricoh Canada Inc., 100-5560 Explorer Drive, Mississauga, ON L4W 5M3, 1-888-742-6417
Ricoh® et le logo Ricoh sont des marques de commerce enregistrées de Ricoh Company, Ltd. Toutes les autres marques de commerce sont la propriété de leur propriétaire respectif. ©2014 Ricoh Americas Corporation. Tous droits réservés. Le contenu de ce document, de même que l'apparence, les fonctions et les caractéristiques des produits de Ricoh peuvent changer de temps à autre sans préavis. Les produits illustrés comportent des options. Même après avoir pris toutes les précautions possibles pour assurer l'exactitude de l'information, Ricoh ne fait aucune déclaration ni ne garantit l'exactitude de l'information contenue dans le présent document et n'accepte aucune responsabilité à l'égard de toute erreur ou omission dans ledit texte. Les résultats réels peuvent varier selon l'utilisation faite des produits et des services, ainsi que les conditions et les facteurs pouvant affecter la performance. Les seules garanties relatives aux produits et services de Ricoh sont exposées dans les énoncés de garantie formelle s'y rattachant.

