

eForms Manager



Améliorer l'agilité de l'entreprise au moyen de procédures intelligentes

Éliminez de nombreux goulots d'étranglement et retards dans les flux de travaux papier manuels et traditionnels avec eForms Manager de Ricoh. Au moyen de cette solution sans code, les entreprises de toutes les tailles peuvent facilement créer et personnaliser des flux de travaux automatisés qui répondent à leurs besoins spécifiques : cela permet le télétravail, des procédures plus rapides et une meilleure agilité de l'entreprise.

Automatiser les tâches qui nuisent à la productivité

Beaucoup de tâches administratives sont sujettes aux erreurs, longues et demandent beaucoup de main-d'œuvre. eForms Manager facilite la procédure d'automatisation.

Améliorer votre expérience client et employé

Les procédures en libre-service apportent de la vitesse, de la précision dans l'information et une gratification instantanée aux utilisateurs.

Commencer par une seule procédure, puis une autre et une autre

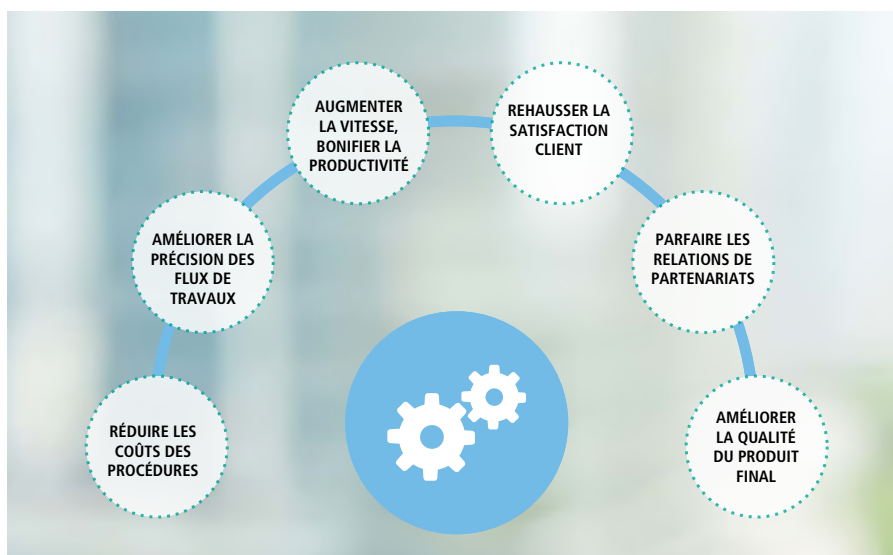
La transformation vers les procédures numériques vous permet d'effectuer vos tâches plus rapidement et de fournir une meilleure gestion globale de cette partie de l'entreprise.

Dans quels endroits pourriez-vous bénéficier de l'automatisation?

- ✓ Entrées des bons de commande
 - ✓ Fiches de présence
 - ✓ Demandes d'achats
 - ✓ Autorisations de déplacement
 - ✓ Demandes de remboursement
 - ✓ Nouveaux clients ou fournisseurs
 - ✓ Formulaires de demande de changement
 - ✓ Orientation des nouveaux employés
- Automatisez ces procédures et bien d'autres qui sont longues et coûteuses.



Favoriser l'automatisation des procédures grâce à eForms Manager de Ricoh



Gérez les procédures dotées de plusieurs étapes sans problème. Les règles intelligentes acheminent les tâches, font progresser les étapes et traitent les exceptions automatiquement.

Prêt pour le télétravail

Le travail hybride rend-il les procédures manuelles encore plus manuelles? Vous pouvez toujours transposer des procédures automatisées à un style de travail hybride avec des capacités complètes de piste d'audit, de saisie de signature électronique et d'envoi en recours hiérarchique ou d'avis à la direction automatiques pour les flux de travaux à l'arrêt qui ont besoin d'une attention particulière.

Puissants outils pour analyser et améliorer

La capacité d'identifier les tendances des flux de travaux donne aux administrateurs les informations et l'intelligence nécessaires pour déterminer les secteurs où se produisent habituellement des retards.

Au moyen de ces connaissances, ils peuvent perfectionner la logique applicative en rendant les procédures plus efficaces. Notre équipe de services professionnels peut vous aider à intégrer l'automatisation à votre stratégie de transformation numérique; et ainsi améliorer vos procédures existantes.

Pourquoi s'allier à Ricoh

Nous offrons des technologies novatrices pour le lieu de travail depuis plus de 85 ans.

Nos employés peuvent aider les vôtres à travailler mieux, plus rapidement et de manière sécuritaire, et ce, de n'importe où. Laissez-nous vous aider à intégrer l'automatisation à votre stratégie de transformation numérique et à redéfinir vos procédures existantes afin de les rendre encore meilleures.

Apprenez-en davantage à propos de eForms Manager ou réservez une démonstration [ici](#).

Des procédures plus intelligentes facilitent l'automatisation

Voyez le progrès en temps réel, vérifiez les temps de réponse et repérez les goulots d'étranglement.



Des flux de travaux prêts à l'emploi

Commencez avec un des nombreux modèles inclus et peaufinez-le.



Une conception visuelle simple et fait soi-même

La conception de flux de travaux simplifiée grâce à un créateur de formulaires dynamiques et de flux de travaux « pointer et cliquer ».



Des règles intelligentes

Intelligence intégrée servant à acheminer les tâches, à faire progresser les étapes et à traiter les exceptions automatiquement. Effectuez des améliorations aux procédures en vous basant sur la rétroaction fournie dans les rapports.



Une simplicité grâce à la programmation schématisée

Une capacité de mise en œuvre dénuée de problème par l'utilisation des travailleurs du savoir, mais sans avoir besoin d'une équipe de développement.



Un déploiement évolutif

Vous pouvez choisir un service sur site ou dans le nuage.

Apporter des données et de l'intelligence à vos systèmes administratifs

eForms Manager de Ricoh est conçu pour s'intégrer à d'autres systèmes en utilisant les informations disponibles pour alimenter des flux de travaux puissants et efficaces. Connectez eForms Manager aux environnements existants en utilisant plusieurs connecteurs disponibles, y compris DocuWare, Google, Microsoft SharePoint, Microsoft Azure et bien plus encore.