

Imprimantes multifonctions noir et blanc

IM 370F
IM 460F
IM 460FTL

☑ Imprimante ☑ Copieur ☑ Numériseur ☑ Télécopieur

RICOH
imagine. change.



Des appareils polyvalents pour les environnements de bureau dynamiques

Aujourd'hui, de nombreuses organisations cherchent de nouvelles façons d'optimiser l'espace et les ressources de leur bureau pour s'adapter aux styles de travail en évolution. De plus, le besoin de mettre en place des infrastructures de TI et d'impression fiables ne fait que croître, alors que les organisations tentent de favoriser aisément les flux de travaux numériques et d'aborder les défis en matière de sécurité.

Ces changements ont fait naître le besoin d'une technologie de milieux de travail robuste et économique qui rationalise les opérations et qui offre la souplesse nécessaire pour passer facilement des flux de travaux papier aux flux de travaux numériques en plus de rehausser la sécurité des données.

La plus récente génération d'appareils multifonctions noir et blanc de Ricoh optimise les opérations quotidiennes en rehaussant la productivité et la sécurité des données tout en offrant aux utilisateurs une expérience harmonieuse, le tout dans des appareils tout-en-un compacts.

Découvrez la polyvalence de la nouvelle série comprenant les appareils IM 370F/IM 460F/IM 460FTL. Il s'agit de l'ajout idéal aux milieux de travail modernes qui permet aux équipes de saisir, d'imprimer et de partager aisément l'information ainsi que de numériser les flux de travaux.



Travaillez plus efficacement grâce à la rapidité de l'impression en noir et blanc et de la numérisation en couleurs.



Optimisez les espaces de bureau grâce à un appareil multifonction compact.



Protégez les données et la propriété intellectuelle de votre entreprise.



Personnalisez les options pour répondre aux besoins de vos flux de travaux grâce à la technologie d'intégration intelligente de Ricoh.



Une solution complète répondant aux divers besoins des flux de travaux

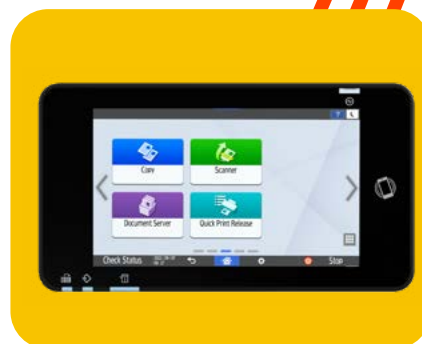
Qualité, productivité et rendement améliorés

Découvrez les avantages de la rapidité d'impression en noir et blanc et de la numérisation en couleurs de notre appareil multifonction compact pour les formats lettre/légal. Profitez de la commodité de la nouvelle compatibilité avec le format A3, qui vous permet d'imprimer, de copier et de numériser des pages de 11 x 17 po. De plus, l'intégration intelligente de Ricoh vous permet de personnaliser et de rehausser les fonctionnalités de votre appareil en mettant à votre disposition des applications et des solutions dans le nuage.



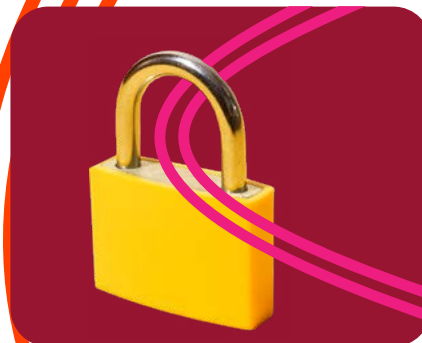
Convivialité et fiabilité rehaussées

Ces appareils, parfaits pour les petits espaces de bureau, permettent d'économiser de l'espace et ont de faibles niveaux de bruit. Le panneau de commande convivial et familier de Ricoh a été amélioré pour offrir une expérience encore plus intuitive et harmonisée aux utilisateurs, son système d'exploitation a été rehaussé pour améliorer la sécurité et la convivialité et il offre une meilleure réponse tactile et un rendement plus rapide.



Protection assurée de vos données

Puisqu'ils sont dotés des plus récentes fonctionnalités de contrôleur, ces appareils intelligents permettent de mieux contrôler les comptes privilégiés afin de vous donner plus de liberté dans la création de rôles d'administrateurs et de limiter les risques liés au partage de données d'authentification. Vous pouvez également assigner différents privilèges à chacun des rôles et lier ces derniers à votre système d'authentification des utilisateurs, notamment les systèmes Windows et LDAP. De plus, la technologie « Always Current Technology » de Ricoh garantit que les mises à jour de logiciels et de sécurité sont téléchargées et installées sur votre appareil dès qu'elles sont disponibles.



Fonctions de durabilité améliorées

En tant que chef de file en matière de rendement écologique, nous respectons nos propres engagements, mais nous aspirons également à contribuer à vos objectifs. L'unité centrale de nos appareils est faite de 17 % de matériaux post-consommation recyclés et les bouteilles de toner sont faites à 81 % de plastiques recyclés. L'emballage des toners et l'unité de chargement de papier optionnelle n'utilisent aucun plastique. Le panneau de commande intelligente comprend de nouvelles fonctions d'économie d'énergie visant à réduire sa consommation de 45 % lorsqu'il est en mode veille.



Capacités d'impression spécialisées (IM 460FTL uniquement)

Conçu pour les besoins spécifiques des professionnels des soins de santé, l'appareil IM 460FTL comprend des micrologiciels spécialisés et certaines composantes de son bac sont recouvertes de Teflon, ce qui permet d'imprimer de manière fiable de médias spécialisés comme des bracelets et des étiquettes. Il comprend également un bac verrouillable intégré et il est possible d'ajouter des bacs verrouillables additionnels pour protéger les médias confidentiels, comme les documents d'ordonnances vierges et bien plus encore. Des bacs non verrouillables sont également disponibles pour l'impression standard.



IM 370F/IM 460F/IM 460FTL

PRINCIPALES SPÉCIFICATIONS

	IM 370F	IM 460F	IM 460FTL
GÉNÉRAL			
Temps de réchauffement		Moins de 32 secondes	
Vitesse de première copie : N/B		Moins de 5 secondes	
Vitesse de première impression : N/B	3,8 secondes	3,3 secondes	3,3 secondes
Vitesse de sortie continue	37 ppm	46 ppm	46 ppm
Mémoire : standard		6 Go (unité centrale 2 Go et panneau de commande 4 Go)	
Stockage optionnel		Option SSD de 256 Go ou DD de 320 Go en option	
Capacité du SPDF		50 feuilles	
Poids		41 kg/90,4 lb	
Dimensions : (L x P x H)		14,7, 19,4, 25,2 po	
Source d'alimentation		120 à 127 V 60 Hz	
COPIEUR			
Copie multiple		Jusqu'à 999 copies	
Résolution		600 x 600 ppp	
Zoom		25 à 400 % en incréments de 1 %	
IMPRIMANTE			
UC		Marvell 88PA6270 1,2 GHz	
Langues de l'imprimante : standard		PCL 5e, PCL6, PostScript® 3TM (émulation), impression directe PDF (émulation)	
Langues de l'imprimante : optionnelles		Adobe® PostScript® 3TMd'origine, impression directe PDF Adobe®, XPS, IPDS	
Résolution d'impression : maximale		Jusqu'à 1 200 x 1 200 ppp	
Interface réseau : standard		Ethernet 10 base-T/100 base-TX/1000 base-T, interface d'hôte USB de type A, interface de dispositif USB de type B	
Capacité d'impression mobile		Airprint d'Apple™, Mopria, connecteur d'appareils intelligents de Ricoh	
Environnements Windows®		Windows 8.1/10/11; Windows Server 2016/2019/2022	
Environnements SE Mac		v10.15 ou plus récent	
Environnements UNIX		UNIX Sun Solaris, HP-UX, SCO OpenServer, RedHat Linux Enterprise et IBM AIX	
Environnements SAP®		SAP R/3, SAP S/4	
NUMÉRISEUR			
Vitesse de numérisation : SPDF		46 ipm (recto)/92 ipm (recto verso)	
Résolution : maximale		Jusqu'à 1 200 ppp	
Moyen de compression des formats de fichier		Une seule page : TIFF, JPEG, PDF, PDF/A, PDF à haute compression, chiffrement PDF, PDF interrogeable (option ROC require); pages multiples : TIFF, PDF (par défaut), PDF/A, PDF à haute compression, chiffrement PDF, PDF interrogeable (option ROC require)	
Types de destination de numérisation		Courriel, dossier, USB, URL, FTP	
TÉLÉCOPIEUR (optionnel)			
Circuit		PSTN, PBX	
Vitesse de transmission		3 secondes	
Vitesse du modem : maximale		33,6 kbit/s	
Résolution : standard		8 x 3,85 lignes/mm, 200 x 100 ppp	
Résolution maximale : optionnelle		16 x 15,4 lignes/mm, 400 x 400 ppp	
Méthode de compression		MH, MR, MMR	
Vitesse de numérisation		46 spm	
Mémoire : standard		4 Mo (320 pages)	
Mémoire : maximale		60 Mo (4 800 pages)	
TRAITEMENT DU PAPIER			
Taille de papier recommandé		Bac de papier : 4 x 6 po à 8,5 x 11 po (A4, A6) Bac auxiliaire : Jusqu'à 11,69 po x 35 po, enveloppes	
Capacité de papier entrant : standard		Bac de 500 feuilles et bac auxiliaire de 100 feuilles	
Capacité de papier entrant : maximale		2 100 feuilles	
Production de papier		250 feuilles 8,5 x 11 po (A4 ou plus petites); 100 feuilles (A4 ou plus grandes)	
Poids du papier		Bacs standard : 16 – 40 lb/90 lb Index (60 – 162 g/m²) Bac auxiliaire : 14 – 80 lb/166 lb Index (52 – 216 g/m²)	
Types de papier :		Ordinaire, recyclé, spécial, coloré, en-tête, carte copie, préimprimé, couché, enveloppe, étiquette, lustré	

IM 370F/IM 460F/IM 460FTL

PRINCIPALES SPÉCIFICATIONS

IM 370F

IM 460F

IM 460FTL

FONCTIONS ÉCOLOGIQUES

Consommation d'énergie : maximale		Moins de 1 600 W	
Consommation d'énergie (en marche) : N/B	527,6 W	624,5 W	624,5 W
Consommation d'énergie : prêt/en veille		42,1 W / 0,41 W	
TEC*	0,38 kWh	0,46 kWh	0,46 kWh
Certifications environnementales		Certifié ENERGY STAR®, Cote Or d'EPEAT®***	

* La valeur TEC est mesurée en fonction de la méthode de test ENERGY STAR v3.0.

* La cote Or d'EPEAT est seulement applicable aux États-Unis.

CONSOMMABLES

Toner (noir)	Cartouches de toner à rendement standard : 13 500 pages; cartouches de toner à haut rendement (IM 460F/460FTL uniquement) : 22 000 pages		
Bouteille d'élimination de toner	Rendement : 50 000 pages		
Valeurs déclarées de toner en conformité avec ISO/IEC 19752; rendement de la bouteille d'élimination de toner basé sur des tâches de 3 pages de taille 8,5 x 11 po couvertes à 6 %.			

OPTIONS D'APPROVISIONNEMENT DE PAPIER

Unité de chargement de papier PB1200 (500 feuilles), unité de chargement de papier PB1200TL (500 feuilles, verrouillable, étiquette), armoire de taille moyenne de type A7, armoire haute de type A8, table sur roulette de type A6

AUTRES OPTIONS

Guide papier du chargeur de document, option de DD de type M54 de 320 Go, option de SDD de type M54 de 256 Go, unité d'interface IEEE 802.11 a/g/n de type M54, unité PostScript3 de type M54, unité ROC de type M54, unité de mémoire de télécopie de type M54 de 64 Mo, unité IDPS de type M54, interface de compteur optionnelle de type M12, support de lecteur de carte optionnel de type M54

Cet appareil n'est pas compatible avec l'alimentation par Ethernet (PoE) et ne devrait pas être connecté à une station Ethernet. Le faire pourrait entraîner des dommages et annuler la garantie. Certaines options pourraient ne pas être disponibles au moment du lancement.

Les spécifications peuvent être modifiées sans préavis.

Pour une performance et un rendement optimal, nous recommandons d'utiliser les pièces et fournitures authentiques de Ricoh.

Certaines fonctions peuvent nécessiter des options additionnelles et/ou des frais.



RICOH
imagine. change.

www.ricoh.ca

Ricoh Canada Inc., 100-5560 Explorer Drive, Mississauga, ON L4W 5M3, 1 888 742-6417

© 2023 Ricoh Canada Inc. Tous droits réservés. Ricoh® et le logo Ricoh sont des marques de commerce de Ricoh Company, Ltd. Toutes les autres marques appartiennent à leurs propriétaires respectifs. Le contenu de ce document, de même que l'apparence, les fonctions et les caractéristiques des produits et des services de Ricoh peuvent changer de temps à autre sans préavis. Les produits montrés comportent des fonctions optionnelles. Même après avoir pris toutes les précautions possibles pour assurer l'exactitude de l'information, Ricoh ne fait aucune déclaration ni ne garantit l'exactitude de l'information contenue dans le présent document et n'accepte aucune responsabilité à l'égard de toute erreur ou omission dans ledit texte. Les résultats réels peuvent varier selon l'utilisation faite des produits et des services, ainsi que les conditions et les facteurs pouvant affecter la performance. Les seules garanties relatives aux produits et services de Ricoh sont exposées dans les énoncés de garantie formelle s'y rattachant.