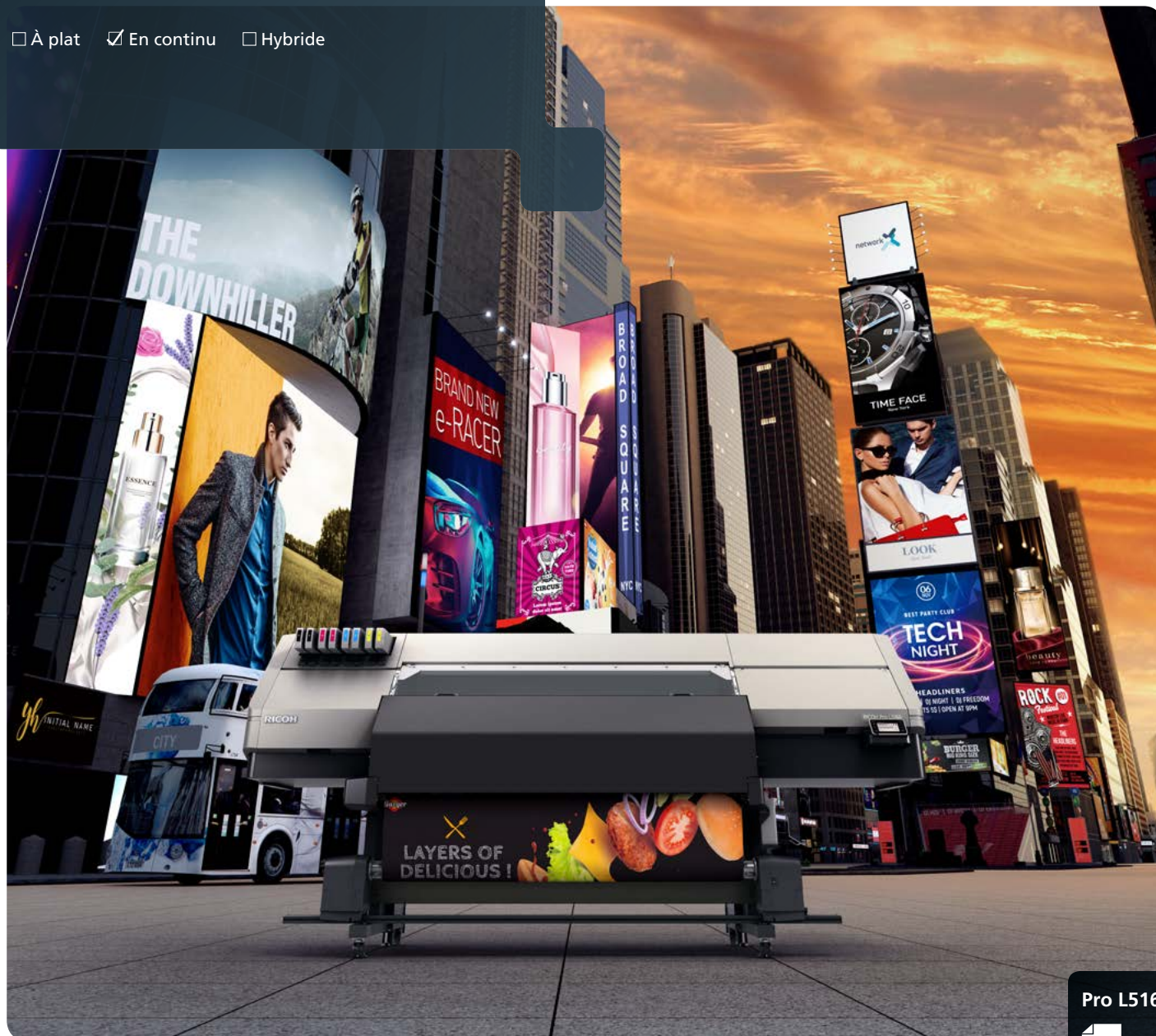


Imprimante latex grand format

Pro L5160 de Ricoh

À plat En continu Hybride

RICOH
imagine. change.
imaginer. changer.



Pro L5160

Jusqu'à
502,5
pl./heure
couleur

Favoriser la hausse de la productivité et de la rentabilité

L'imprimante latex grand format Pro L5160 de Ricoh est conçue pour les environnements de production exigeants qui ont besoin de la polyvalence d'un système à haute vitesse avec des capacités supérieures convenant aux enseignes extérieures durables et aux graphiques intérieurs à haute résolution. Offrez une qualité d'image exceptionnelle, des couleurs vibrantes, des blancs à opacité élevée et des noirs riches avec une résolution maximale de 1 200 x 1 200 ppp. Ce système est compatible avec des médias allant jusqu'à 64 po de largeur et comporte trois têtes d'impression industrielles de Ricoh réparties pour des années de résultats prévisibles et précis. Elle imprime à des vitesses allant jusqu'à 502,5 pi²/h en mode production et, pour les tâches qui nécessitent des détails très fins pour être vues de très près, elle fonctionne à des vitesses allant jusqu'à 270 pi²/h. Les encres latex de résine aqueuse (RA) de deuxième génération sèchent instantanément, résistent aux rayures et sont prêtes pour la finition et la manipulation immédiate. Offrant un fonctionnement facile, le puissant logiciel Onyx® RIPCenter™ et un entretien automatique quotidien, l'appareil Pro L5160 de Ricoh permet à votre entreprise de suivre le rythme des échéanciers serrés et des demandes saisonnières.

Tout est une question d'applications

De l'affichage traditionnel aux applications de pointe, l'appareil Pro L5160 de Ricoh vous permet d'intégrer une réelle polyvalence des médias au moyen d'une haute qualité d'image pour vous aider à maximiser la rentabilité. Agrandissez votre clientèle grâce à un soutien pour les affiches, bannières, panneaux, décalques, graphiques de fenêtres, graphiques de véhicules, affichages pour de la publicité au point de vente, graphiques au sol, affiches de tissu/souples, revêtements de mur, impressions d'art, épreuves d'emballage et bien plus.



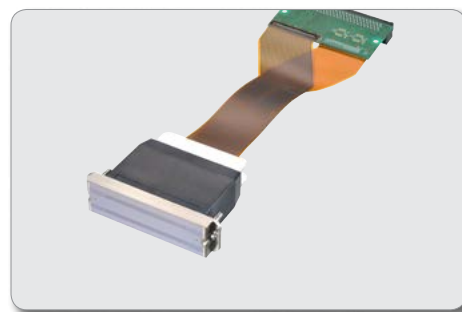
Exploiter les encres latex à séchage rapide

La deuxième génération d'encres latex RA de Ricoh sont traitées et résistent aux rayures dès leur sortie de l'imprimante et sont prêtes pour la finition ou l'installation immédiate. Contrairement aux encres à base de solvant, aucun dégazage n'est requis. Les encres latex certifiées GREENGUARD de Ricoh ont une très faible odeur et ne nécessitent pas de ventilation, les rendant plus sécuritaires pour les opérateurs, les clients et l'environnement. Ces encres latex sont idéales pour être installées dans les emplacements où les impressions employant les encres à solvant ne sont pas convenables, comme les soins de santé, l'hôtellerie et les établissements scolaires.



Compter sur les têtes d'impression industrielles

L'appareil Pro L5160 de Ricoh utilise les têtes d'impression industrielles MH5441 de Ricoh conçues pour une durée de vie prolongée tout en assurant la qualité du premier jour au fil du temps. La capacité de volume de gouttes variables rend possible la création d'une gamme de tailles de gouttes pour obtenir des images magnifiques, du texte clair et des transitions tonales harmonieuses.



Obtenir une qualité d'image supérieure avec CMJN ou CMJN avec impression blanche

Favorisez les affaires continues en produisant des couleurs vibrantes et des noirs riches et opaques. La technologie de taille de goutte variable permet de créer du texte précis, des tons naturels réalistes et des gradations douces avec une résolution maximale de 1 200 x 1 200 ppp. Configurez l'appareil Pro L5160 de Ricoh avec des encres blanches pour étendre vos capacités de médias transparents et colorés. Utilisez l'encre blanche pour faire ressortir les couleurs, comme point accrocheur de couleur, ou tirez profit du blanc comme couche intermédiaire des applications pour le jour et la nuit.



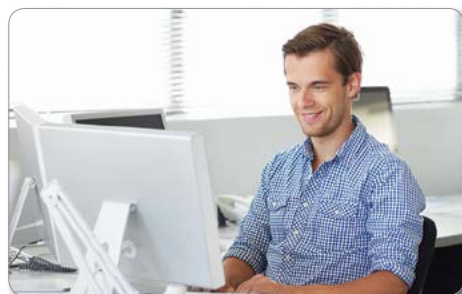
Polyvalence de médias pour des applications plus rentables

L'appareil Pro L5160 de Ricoh peut prendre en charge une grande variété de substrats d'affichage traditionnels et est compatible avec des rouleaux de 2 et 3 pouces de diamètre allant jusqu'à 55 kg (121 livres). Imprimez sur du vinyle sensible à la pression, des bannières, des toiles, du papier, des films rétroéclairés et transparents, des tissus et bien plus encore. Diversifiez vos sources de revenus en ayant plus de choix de médias intérieurs et extérieurs. Augmentez vos profits et saisissez une plus grande part de marché avec des applications à plus fortes marges pour le détail, les événements, les démonstrations, les promotions saisonnières et bien plus encore.



Automatiser les flux de travaux PDF pour obtenir un contrôle complet

Ripez les tâches rapidement, automatisez les tâches répétitives et facilitez le trajet d'un PDF à un produit fini. Le logiciel Onyx RIPCenter est inclus avec l'appareil Pro L5160 de Ricoh et offre une plateforme complète de 64 bits avec le dernier moteur d'impression Adobe® PDF et le système d'impression couleur exclusif présentant des aperçus de gestion de la couleur afin de s'assurer que ce qui est produit par l'imprimante répond à vos attentes. Soyez prêt à fonctionner en quelques minutes avec une interface conviviale et des outils pour optimiser la préparation des tâches, réduire les erreurs et minimiser le gaspillage de matériel.



Simple à utiliser, facile à entretenir

L'appareil Pro L5160 de Ricoh comprend un grand panneau couleur tactile intuitif pour une utilisation facile et un système d'alimentation de retrait des médias offrant une convivialité lors du chargement des médias. Maximisez le temps de fonctionnement et le rendement avec le système d'entretien quotidien automatisé en réduisant les interventions de l'opérateur et en assurant des résultats fiables et cohérents. La gestion des appareils pas surveillés est facilitée avec l'indicateur d'attention facultatif, qui peut être vu de presque partout dans votre magasin, ou l'accès à distance à l'état du traitement des tâches et aux paramètres réseau avec Web Image Monitor pour un rendement optimal.



Pro L5160 de Ricoh

SPÉCIFICATIONS DU SYSTÈME



Spécifications générales

Processus d'impression	Système à jet d'encre Piezo sur demande (3 têtes d'impression MH5441 industriels de Ricoh – configuration superposée)
Type d'encre	Encre latex (encre RA de 2e génération)
Résolution maximale	450 ppp, 600 ppp, 900 ppp, 1200 ppp
Taille de goutte minimum	5 pl
Configuration de l'encre	4 couleurs : CMJN 4 couleurs + blanc : CMJN, B
Capacité d'encre	4 couleurs et blanc : CMJN, B
Cartouche	- 600 ml - 1 200 ml
Type de média	Vinyles auto-adhésifs, films, papiers, toiles, bannières, synthétiques, filet, tissus
Largeur d'impression (max)	63,6 po (1 615 mm)
Surface d'impression	Face tournée vers l'extérieur
Média à rouleaux	Largeur de chargement de média 64 po (1 625 mm) maximum 11,7 po (297 mm) minimum Épaisseur Allant jusqu'à 0,43 mm (17 mil) Diamètre ext. Maximum 9,8 po (250 mm) ou moins Diamètre int. 2 ou 3 po Poids du papier Maximum 121 lb (55 kg) ou moins Longueur de chargement de média Maximum 300 mm ou moins
Marge d'impression de média à rouleaux	Bout gauche et droit : 0,59 po (15 mm) (par défaut), minimum 5 mm (sans guide média) Avant : 0 mm
Inclinaison de médias	5,0 mm ou moins /10 m variable
Coupage	Coupage sur l'axe Y (manuel ou auto)
Positionnement de coupage auto :	Distance 60/ 80/ 100 mm de la fin de des données d'image
Réservoir d'encre usagée	Bouteille de 2 L
Interface de l'imprimante	Ethernet 100BASE-TX/1000BASE-T (Recommandé)
Source d'alimentation	AC208-240 V 16 A 50/60 Hz x 2 lignes
Consommation d'énergie max.	Fonctionnement : 600 W Veille : 5,35 W Fermé : 0,5 W
Dimension (W x D x H)	128,3 x 39,3 x 58 po (3 259 x 999 x 1 472 mm)
Poids	820,1 lb (372 kg)
Panneau de commande	4,3 po uWVGA (panneau tactile couleur + boutons fixes) Langues offertes : japonais, anglais, allemand, français, italien, espagnol, hollandais (européen), portugais, russe, coréen
Niveau de puissance acoustique :	En attente 67 dB ou moins Fonctionnement 72 dB ou moins
ENERGY STAR :	Certifié (configuration à 4 couleurs seulement)

Environnement d'installation	Température utilisable 15°C à 30°C (59°F à 86°F)
	Humidité utilisable 35 % à 80 % Rh (aucune condensation)
	Précision garantie 20°C à 25°C (68°F à 77°F)
	Température*
	Précision garantie Humidité* : 40 % à 60 % Rh

Vitesse d'impression :

Impression couleur (CMJN)	4C	Résolution (ppp)	4C+B (pi ² /h)	Résolution (ppp)
6 pass.	502,5	600 x 450	268	600 x 450
8 pass.	349,7	600 x 600	203,3	600 x 600
12 pass.	269,1	600 x 900	138,8	600 x 900
16 pass.	165,7	600 x 1 200	93,6	600 x 1 200
32 pass.	96,6	1 200 x 1 200	44,1	1 200 x 1 200

Impression couleur blanche

Couche blanche	4C+B (pi ² /h)	Résolution (ppp)
Une seule couche (blanc seulement)	82,8	600 x 900
Blanc - Couleur	47,3	600 x 900
Couleur - Blanc	66,7	600 x 900
Couleur - Blanc - Couleur	40,9	600 x 900

Logiciel RIP de Ricoh

Onyx RIPCenter	
Ordinateur de bureau SE	Windows 7 64 bits (Professional, Enterprise, Ultimate), Windows 8.1 64 bits (Professional, Enterprise), ou Windows 10 64 bits (Professional, Enterprise)
Spécification	
UC	Intel Core i7 ou plus récent
Mémoire vive	16 Go ou plus
DD	750 Go ou plus
Port USB	2
Réseau	Adaptateur Gigabit Ethernet
Écran	1 280 x 1 024 ou plus
Langues	Japonais, anglais, italien, grec, espagnol, tchèque, allemand, français, polonais, portugais, chinois (simplifié/ traditionnel), coréen
Données d'entrée Format	EPS, PS, PDF, Remote Proofing, Targa, TIFF, JPEG, BMP, DIB, Scitex CT, JPEG, PSD, PSD Large, GIF, PC Paintbrush, Photo CD, MrSID, ILS, PNG, JDF
Rendu	Cœur PS Adobe Normalizer Cœur PDF Moteur d'impression Adobe PDF (APPE 4.8) Point 2 bits - 4 valeurs Rendu 16 bits Demi-teintes tremblement, tremblement aléatoire
Calibration des couleurs	ICC Profil ICC Traitement couleur spéciale CMJN max. 3 couleurs vecteur/trame, conserver la procédure de couleurs fidèles Profil d'entrée Défini par les fichiers quickset ou de conception Balance de gris Défini par le profil d'entrée et/ou le mode d'impression Ajust. de la couleur Limite d'encre (toutes les couleurs ou chaque couleur), ajustement de la courbe déchiré, ajustement de la couleur noire
Logiciel RIP compatible RIP :	Onyx, ColorGate, SAi, Caldera & Wasatch

Consommables*

Paquet d'encre	Capacité de cartouche
Noir	600 ml, 1 200 ml
Cyan	600 ml, 1 200 ml
Magenta	600 ml, 1 200 ml
Jaune	600 ml, 1 200 ml
Blanc	600 ml, 1 200 ml

Consommables additionnels

Cartouche de vidage de type C2 de Ricoh
Cartouche de déplacement de type C2 de Ricoh
Cartouche de nettoyage de type C2 de Ricoh
Trousse d'entretien de type C2 de Ricoh
Bouteille de déchet d'encre de type C2 de Ricoh
Bâton de nettoyage de type C2 de Ricoh

* Pour la performance et le rendement maximal, nous recommandons d'utiliser les pièces et fournitures authentiques de Ricoh.

Les spécifications peuvent être modifiées sans préavis.

*À propos de la certification GREENGUARD

La certification GREENGUARD GOLD d'UL à UL2818 indique les produits qui sont certifiés selon les normes GREENGUARD d'UL ayant de faibles émissions de produits chimiques et améliorant la qualité de l'air des environnements intérieurs dans lesquels les produits sont utilisés. Pour plus d'information, visitez ul.com/gg ou greenguard.org.

*Pour la performance et le rendement maximal, nous recommandons d'utiliser les pièces et fournitures authentiques de Ricoh. Les spécifications peuvent être modifiées sans préavis.

RICOH
imagine. change.
imaginer. changer.

www.ricoh.ca