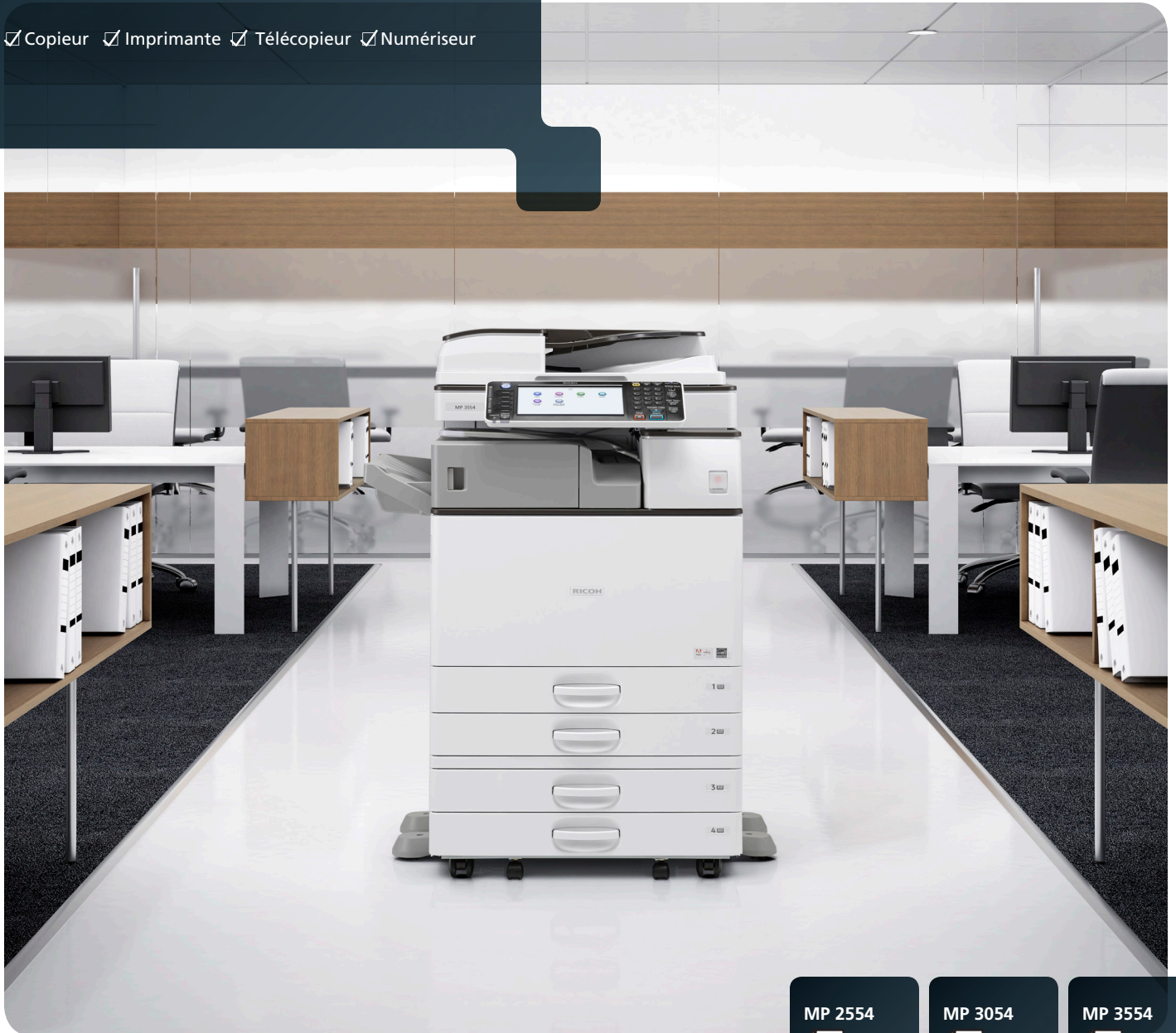


Multifonction NB

# RICOH MP 2554/MP 3054/ MP 3554

✓ Copieur ✓ Imprimante ✓ Télécopieur ✓ Numériseur

**RICOH**  
imagine. change.  
imaginer. changer.



MP 2554

25  
ppm monochrome

MP 3054

30  
ppm monochrome

MP 3554

35  
ppm monochrome

## Accroître ses affaires grâce à une commodité sur mesure

Qui a dit que conserver une longueur d'avance sur la concurrence était difficile? C'est facile lorsque vous pouvez donner à vos clients l'information dont ils ont besoin – dans plusieurs formats et de plusieurs façons – et ce, rapidement, et avec un ensemble de fonctions de sécurité standard. Exécutez les tâches de bureau quotidiennes, incluant l'impression avancée, la numérisation, la copie et la télécopie, sur l'appareil polyvalent MP 2554/ MP 3054/MP 3554 de RICOH®. Vos projets s'accumulent? Gagnez du temps grâce aux raccourcis préétablis pour les tâches documentaires fréquemment utilisées. Vous utilisez votre téléphone intelligent tous les jours. Pourquoi ne pas l'utiliser pour imprimer des documents où que vous soyez. Vous pouvez même surveiller à distance les activités de l'utilisateur et la consommation d'énergie, et apporter des changements stratégiques pour simplifier le travail et réduire les coûts.

- Produire jusqu'à 35 impressions/copies noir et blanc par minute
- Impression mobile pour un rendement exceptionnel sur le terrain
- Simplifier les flux de travaux et exécuter plus de tâches sans accroître la taille de l'empreinte
- Réaliser plus de types de tâches avec un traitement des médias souple
- Minimiser les coûts d'exploitation grâce aux fonctions écoénergétiques





## Passer d'une tâche à l'autre sans effort

Vaste choix de fonctions en plus d'outils avancés pour faciliter votre journée de travail

### Exécuter encore plus de types de tâches

L'information stimule les affaires. Vous dépendez de celle-ci pour prendre de meilleures décisions. Mais qu'arrive-t-il lorsque vous devez la partager avec d'autres? Dans quel délai pouvez-vous leur transmettre? Et s'agit-il du format – papier ou numérique - qu'ils préfèrent? Que vous imprimiez, copiez, numérisiez ou télécopiez, l'appareil compact et abordable MP 2554/ MP 3054/MP 3554 de Ricoh vous aide à produire et à partager l'information rapidement. Tirez parti des touches de contrôle unique intuitives, et passez d'une tâche à l'autre — peu importe sa nature – avec facilité.

### Partager l'information plus rapidement

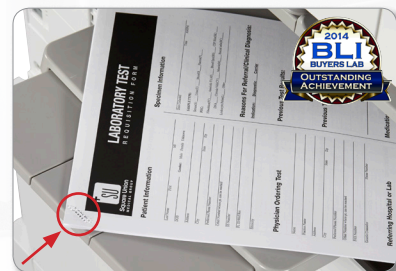
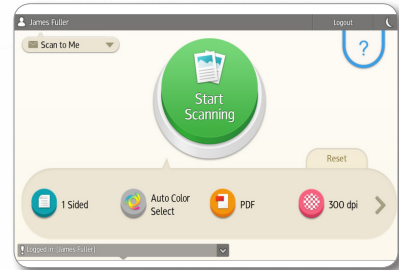
Passez trop de temps à une tâche et vous devrez peut-être négliger la suivante. Heureusement, il est facile de passer d'une tâche à l'autre grâce à l'appareil MP 2554/MP 3054/MP 3554 de Ricoh. Le temps de récupération depuis le mode veille est de moins de 5 secondes, alors plus besoin de rester là à attendre lorsque vous devez envoyer rapidement des documents. Imprimez jusqu'à 35 pages noir et blanc par minute sur un vaste éventail de médias et traitez pratiquement tous les types de tâches. Vous pouvez aussi numériser jusqu'à 79 images couleur ou noir et blanc par minute avec une intervention manuelle minimale en utilisant le dispositif d'alimentation automatique inversée (ARDF) standard de 100 feuilles.

### Travailler de n'importe où

Accédez à l'information où que vous soyez et partagez-la avec les autres grâce au MP 2554/MP 3054/MP 3554 de Ricoh. L'appareil multifonction (MFP) convivial s'intègre à HotSpot Enterprise™ (facultatif) de Ricoh pour que vous puissiez imprimer directement au MFP depuis votre appareil mobile sans compromettre la vitesse ou la sécurité. De plus, tirez parti des caractéristiques et des fonctionnalités puissantes du système MP 2554/MP 3054/MP 3554 de Ricoh directement depuis votre téléphone intelligent ou tablette grâce à l'appli de connecteur intelligent de Ricoh. Cette technologie polyvalente vous aide à connecter avec facilité un dispositif intelligent compatible CCP au panneau de commande intelligent facultatif. Les utilisateurs n'ont qu'à toucher l'étiquette CCP avec leur appareil intelligent sur le panneau de commande intelligent ou numériser le code QR pour connecter automatiquement le MFP afin de permettre de copier, d'imprimer, de numériser et de télécopier directement depuis leur appareil intelligent.

### Accéder avec facilité à tout ce dont vous avez besoin

Exécutez les tâches quotidiennes plus efficacement avec l'interface intuitive et conviviale. Vous passez trop de temps à recharger le papier? Ajoutez les bacs de papier facultatifs pour accroître la capacité à 4 700 feuilles pour des tirages plus longs et continus. Vous pouvez même imprimer sur des stocks plus épais de taille jusqu'à 11 x 17 po sans perdre un seul instant. De plus, vous pouvez choisir à partir de plusieurs finisseurs automatiques, incluant un finisseur sans agrafes qui a reçu le prix de réalisation exceptionnelle en matière d'innovation de BLI à l'été 2014. Ce finisseur interne sans agrafes de 250 feuilles relie jusqu'à cinq feuilles de papier sans agrafes. Cette technologie de finition unique sans agrafes aide à réduire les coûts liés aux fournitures et à accélérer le processus de recyclage ou de déchetage de papier.

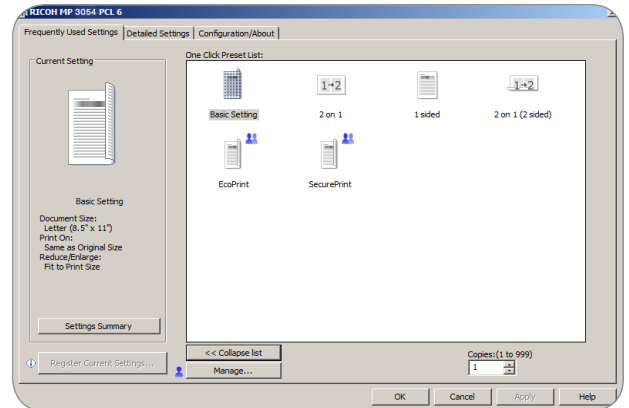




# Maintenir une productivité supérieure, peu importe l'environnement

## Gérer et propulser la productivité des groupes de travail

Les bureaux surchargés d'aujourd'hui doivent travailler plus efficacement. Votre groupe de travail peut utiliser l'appareil MP 2554/ MP 3054/MP 3554 de Ricoh — doté d'un puissant processeur de 533 MHz, d'une mémoire vive de 2 Go et d'un DD de 320 Go — pour exécuter plusieurs tâches provenant de différents utilisateurs simultanément, sans interruption. Vous pouvez établir des quotas ou limiter la production pour certains utilisateurs afin d'encourager une impression plus rapide et plus responsable. Tirez avantage de l'interface utilisateur PCL6 avec icônes de raccourcis préétablis pour imprimer des documents clairs jusqu'à 1 200 ppp en moins d'étapes.



## Des flux de travaux sur mesure pour simplifier vos méthodes de travail

Vous savez ce dont vous avez besoin pour travailler plus vite. Alors, pourquoi ne pas personnaliser le MP 2554/MP 3054/MP 3554 de Ricoh pour répondre à vos besoins précis? Adaptez l'écran d'accueil avec des icônes pour accéder avec une seule touche aux tâches fréquemment utilisées. Utilisez un logiciel comme GlobalScan™ NX (facultatif) pour transformer les documents papier en formulaires numériques pour une livraison plus rapide à encore plus de destinataires et dans davantage de lieux. Ajoutez des solutions de fournisseurs tiers pour simplifier la gestion de contenu et d'autres tâches essentielles aux affaires pour que vous puissiez travailler avec moins de points de contact manuels et minimiser les erreurs.



## Utiliser une technologie connue pour naviguer rapidement parmi les fonctions clés

Avec quelle rapidité pouvez-vous consulter vos textos ou envoyer un courriel? Avec l'appareil MP 2554/MP 3054/MP 3554 de Ricoh, vous pouvez imprimer, copier, numériser et télécopier des documents et passer à votre prochain projet tout aussi rapidement. Les fonctionnalités intuitives de glisser-déplacer, de pincer-feuilleter et de balayer-défiler simplifient les actions routinières et diminuent les choix superflus. Elles sont disponibles via le grand panneau de commande intelligent Super VGA facultatif de 10,1 po, ce qui permet de simplifier vos choix des fonctions les plus souvent utilisées comme la copie, la numérisation et la télécopie. Certains de vos utilisateurs préfèrent l'interface traditionnelle de Ricoh? Pour les groupes de travail qui nécessitent des fonctionnalités avancées, il est facile de passer des fonctions de l'interface utilisateur rapide à l'interface utilisateur traditionnelle de Ricoh.

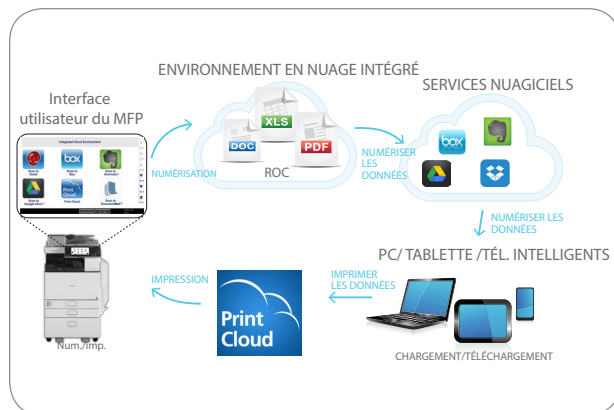




# Il est plus facile de prendre le contrôle

## Utiliser l'automatisation pour gagner du temps

Travailler est beaucoup plus difficile lorsque vous n'avez pas la bonne information. Ou bien, lorsque vous consacrez trop de temps à chercher de l'information essentielle. Ricoh continue à automatiser la façon dont vous saisissez, récupérez et envoyez les données afin de simplifier les tâches quotidiennes. Avec la fonction de numérisation ROC intégrée facultative, vous pouvez créer des fichiers PDF interrogeables et modifiables pour l'indexation et la récupération avancées de vos documents numérisés. Grâce à la solution facultative d'environnement en nuage intégré (ICE) de Ricoh, vous pouvez accéder à l'information et la gérer en tous lieux via les services nuageux pour une commodité incroyable sans les serveurs, l'équipement et l'entretien dispendieux.



## Numériser et partager comme vous le voulez

Réduisez la quantité de papier utilisée par votre entreprise – et partagez l'information de façon plus rapide et plus économique. Puisque les documents numériques peuvent être partagés en temps réel, vous pouvez travailler avec les autres afin d'élaborer des stratégies et des idées qui seront implantées rapidement. Que les images soient en couleur ou en noir et blanc, ou en format PDF, TIFF ou JPEG, vous pouvez les acheminer au bon endroit via les fonctions « Scan-to-File/Folder/URL/FTP/Email ». Comprimez la taille des fichiers les plus complexes et riches en graphiques et envoyez-les facilement sans compromettre la qualité. Vous pouvez aussi faciliter la numérisation dans l'ensemble de votre société avec la gestion de numérisation distribuée (DSM). Utilisez-la pour automatiser les tâches documentaires et pour établir les permissions, les règles et les préférences de distribution des utilisateurs afin de simplifier votre façon de gérer l'information.



## Envoyer des télécopies de plusieurs façons et à plus d'endroits

Gérez les flux de télécopies rapidement et avec commodité en ajoutant des capacités de télécopies facultatives. Choisissez la méthode qui vous convient le mieux, que ce soit la télécopie par Internet, la télécopie LAN ou par IP pour une distribution rapide via la télécopie Super G3. Vous utilisez un autre appareil connecté qui n'a pas de carte de télécopie? Aucun problème. Avec l'option de télécopie à distance, les utilisateurs peuvent envoyer et recevoir des télécopies depuis tout appareil connecté dans votre parc – même ceux sans option de télécopie – en envoyant le document par l'entremise de l'appareil MP 2554/MP 3054/MP 3554 de Ricoh. Cela minimise le besoin de lignes téléphoniques additionnelles et des cartes de télécopies.





# Relever les défis d'affaires d'aujourd'hui avec un rendement multifonction intelligent et sécuritaire

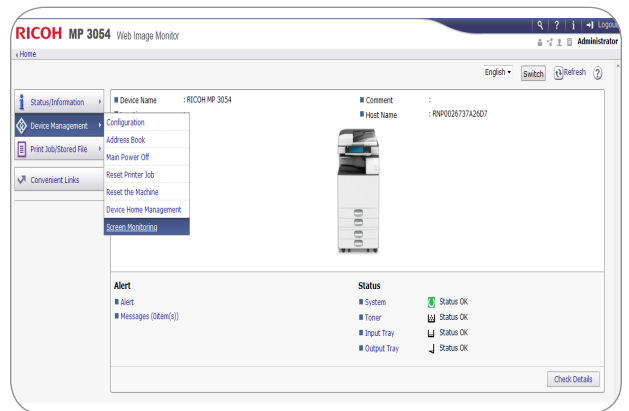
## Assurer la protection de vos documents, et de vous-même

Chaque entreprise prend des risques quotidiennement. Certains sont évitables. L'authentification de l'utilisateur avancée aide à empêcher l'accès non autorisé aux documents. Ceux-ci sont stockés à l'appareil jusqu'à ce qu'une carte d'identité soit glissée en utilisant le lecteur de carte facultatif ou qu'un mot de passe soit entré au MFP pour lancer l'impression. Pour une protection supplémentaire, vous pouvez utiliser la transmission de PDF chiffrés pour embrouiller les données des PDF confidentiels ou bien ajouter des filigranes aux documents confidentiels qui apparaîtront lorsqu'un utilisateur non autorisé tente de les copier. Le système de sécurité par écrasement des données (DOSS) écrase automatiquement les images et les données latentes du disque dur afin de les rendre illisibles.



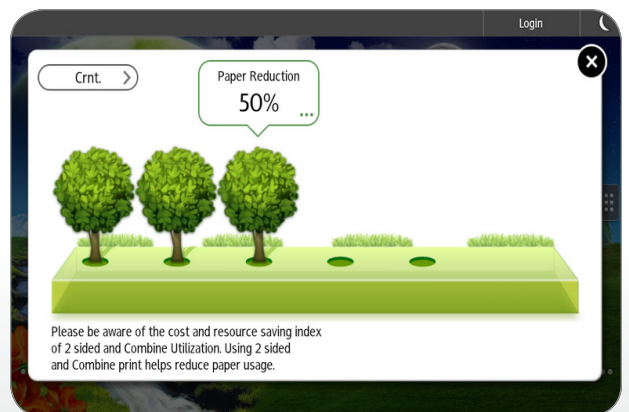
## Gérer et surveiller à distance

Avec l'appareil MP 2554/MP 3054/MP 3554 de Ricoh, vous pourrez voir de quelle façon des termes comme « efficacité » et « productivité » s'inscrivent dans votre journée de travail. Utilisez les contrôles d'administration intuitifs pour automatiser les lectures de compteurs, accéder aux paramètres de système, rationaliser les mises à jour de logiciels, et plus, directement depuis le bureau. Obtenez des alertes lorsque le niveau des fournitures est bas ou lorsqu'un entretien est nécessaire. Surveillez l'utilisation de certains utilisateurs ou groupes de travail. Et configurez votre parc entier à distance à partir du panneau de commande de type navigateur facile à utiliser.



## Réduire la consommation d'énergie et les coûts d'exploitation

Vous n'accepteriez pas un appareil MFP qui cesse d'être productif une fois que vous commencez à l'utiliser, alors pourquoi vous contenter d'un appareil qui cesse d'être rentable? Choisissez l'appareil MP 2554/MP 3054/MP 3554 de Ricoh pour son faible coût par page et ses valeurs de consommation d'énergie typique (TEC) de classe mondiale pour appuyer vos besoins budgétaires et vos objectifs en matière de durabilité. Grâce à un temps de copie/d'impression réduit à partir du mode veille, le MP 2554/MP 3054/MP 3554 de Ricoh maintient le rythme effréné du monde des affaires d'aujourd'hui. Vous pouvez programmer l'appareil pour qu'il s'allume ou s'éteigne à des moments précis afin de préserver l'énergie pour réaliser encore plus d'économies. De plus, l'appareil est conforme aux critères OR de l'EPEAT® des États-Unis - un système de cotation environnemental mondial pour les produits électroniques - et répond aux plus récentes exigences des spécifications ENERGY STAR™



Écran de l'indicateur écoénergétique tel que présenté dans le panneau de commande intelligent

# Rationaliser les tâches de gestion documentaire des petits bureaux et des groupes de travail



Appareil Ricoh MP 2554 illustré avec les options de bac à un tiroir BN3110, l'unité de chargement de papier PB3220, le bac à grande capacité sur le côté RT3030 de 1 500 feuilles, l'unité Bridge BU3070 et le finisseur de livrets SR3150 de 1 000 feuilles.

- 1** Parcourez facilement les tâches grâce au panneau de commande ACL couleur standard de 9 po doté d'un port USB/carte SD et d'un écran d'accueil personnalisable pour lier les tâches effectuées régulièrement.
- 2** Utilisez le dispositif d'alimentation automatique inversée (ARDF) standard de 100 feuilles pour traiter efficacement les originaux recto et recto-verso pour la copie, la numérisation et la télécopie.
- 3** L'appareil MP 2554/MP 3054/MP 3554 est doté de 2 bacs de papier standard de 550 feuilles pour des tirages plus longs et sans interruption.
- 4** Bac auxiliaire standard de 100 feuilles pour recevoir un large éventail de tailles et de types de papier incluant l'impression d'affiches.
- 5** Utilisez les deux bacs de papier facultatifs de 550 feuilles (illustrés) pour obtenir plusieurs sources de papier sur demande. D'autres options incluent un bac de papier de 550 feuilles, un bac à grande capacité tandem de 2 000 feuilles, un bac à grande capacité sur le côté de 1 500 feuilles (illustré) et une armoire de type F.
- 6** Produisez des documents professionnels et réduisez l'impartition. Le finisseur de livret facultatif de 1 000 feuilles (illustré) fournit trois destinations pour la production et il peut être utilisé pour produire des livrets pliés, perforés, avec agrafage à cheval et pagination. Concevez votre propre solution de production de document complète en utilisant les autres finisseurs facultatifs incluant un module de finition de 1 000 feuilles, un finisseur interne de 500 feuilles et un finisseur sans agrafes de 250 feuilles.
- 7** Le bac individuel facultatif de 125 feuilles (illustré) et le bac de décalage/triage interne de 250 feuilles séparent les documents et simplifient la récupération des travaux.

# Ricoh MP 2554/MP 3054/MP 3554

## SPÉCIFICATIONS DU SYSTÈME

### Caractéristiques du copieur

Dispositif de numérisation	Balayage unidimensionnel par CCD
Processus d'impression	Un seul balayage laser et impression électrophotographique Sec, deux composants 600 x 600 ppp Jusqu'à 999
Type de toner	4,6 secondes pour les MP 2554/MP 3054 4,3 secondes pour le MP 3554
Résolution de copie	14 secondes avec le panneau de commande standard
Qté max. de copie	4,7 secondes
Vitesse de première sortie	Mémoire vive de 2 Go + DD de 320 Go (partagé) Livres/feuille/objet Jusqu'à 11" x 17"
Temps de préchauffage	MP 2554 : 25 impressions/minute MP 3054 : 30 impressions/minute MP 3554 : 35 impressions/minute
Récupération du mode veille	120V/60Hz/12A
Mémoire (Standard/Maximum)	MP 2554 : 0,9 kWh/semaine MP 3054 : 1,1 kWh/semaine MP 3554 : 1,4 kWh/semaine
Type d'original	200 feuilles (550 feuilles x 2 bacs, et bac auxiliaire de 100 feuilles)
Taille max. d'origine	4 700 feuilles (avec bac LCT tandem + LCT de côté)
Vitesse d'impression NB (Lettre/A4)	Papier ordinaire, acétates*, en-tête, couleur, pré-perforé, étiquettes*, enveloppes, carton, recyclé
Source d'alimentation	Bac auxiliaire : 5,5" x 8,5" - 12" x 18" (A6 - A3)
Consommation d'énergie typique (TEC)**	Bacs 1 et 2 : 5,5" x 8,5" - 11" x 17" (A5 - A3) Recto-verso : 14 - 68 lb Bond (52 - 256 g/m <sup>2</sup> )
Capacité standard	Bac auxiliaire : 14 - 80 lb Bond (52 - 300 g/m <sup>2</sup> ) Bacs 1 et 2 : 16 - 80 lb Bond (60 - 300 g/m <sup>2</sup> )
Capacité max.	500 feuilles 1 625 feuilles (unité Bridge + 1 tiroir + finisseur de 1 000 feuilles)

Types de papiers supportés	Bac auxiliaire : 5,5" x 8,5" - 12" x 18" (A6 - A3) Bacs 1 et 2 : 5,5" x 8,5" - 11" x 17" (A5 - A3) Recto-verso : 14 - 68 lb Bond (52 - 256 g/m <sup>2</sup> ) Bac auxiliaire : 14 - 80 lb Bond (52 - 300 g/m <sup>2</sup> ) Bacs 1 et 2 : 16 - 80 lb Bond (60 - 300 g/m <sup>2</sup> )
Tailles de papier supportées	500 feuilles 1 625 feuilles (unité Bridge + 1 tiroir + finisseur de 1 000 feuilles)
Poids de papier compatibles	Dispositif d'alimentation automatique inversée (ARD) 5,5" x 8,5" - 11" x 17" (A5 - A3)
Capacité de production	Recto : 11 - 34 lb Bond (40 - 128 g/m <sup>2</sup> ) Recto-verso : 13 - 34 lb Bond (52 - 128 g/m <sup>2</sup> ) 100 feuilles
Capacité de production max.	25 %, 50 %, 65 %, 73 %, 78 %, 85 %, 93 %, 100 %, 121 %, 129 %, 155 %, 200 %, 400 %
Type de chargeur de document	25 % à 400 % en incréments de 1 %
Taille d'origine du chargeur de document	Sélection de papier auto., autobasculement, copie livret/magazine, effacement des marges/centre, chapitre, mode combinaison, insertion de couverture, serveur de document (capacité de 3 000 fichiers), recto-verso, tri électronique/assemblage par rotation, panneau de commande couleur VGA à écran tactile, copie de carte d'identité, 8 tâches préétablies, préélagage de 25 tâches, négatif/positif, intercalaires pour acétates, copie échantillon, copie de série, écran simple, 1 000 codes utilisateurs, estampilles d'utilisateur
Poids du papier	23,1" x 26,8" x 35,9" (587 x 680 x 913 mm) 151 lb, 68,5 kg

Capacité du chargeur de document	Recto : 11 - 34 lb Bond (40 - 128 g/m <sup>2</sup> ) Recto-verso : 13 - 34 lb Bond (52 - 128 g/m <sup>2</sup> ) 100 feuilles
Ratios prêts à la réduction et d'agrand.	25 %, 50 %, 65 %, 73 %, 78 %, 85 %, 93 %, 100 %, 121 %, 129 %, 155 %, 200 %, 400 %
Échelle de zoom	25 % à 400 % en incréments de 1 %
Fonctions standard	Sélection de papier auto., autobasculement, copie livret/magazine, effacement des marges/centre, chapitre, mode combinaison, insertion de couverture, serveur de document (capacité de 3 000 fichiers), recto-verso, tri électronique/assemblage par rotation, panneau de commande couleur VGA à écran tactile, copie de carte d'identité, 8 tâches préétablies, préélagage de 25 tâches, négatif/positif, intercalaires pour acétates, copie échantillon, copie de série, écran simple, 1 000 codes utilisateurs, estampilles d'utilisateur

Dimensions (LxPxH) (incluant l'ARDF)	23,1" x 26,8" x 35,9" (587 x 680 x 913 mm)
Poids	151 lb, 68,5 kg
*Bac auxiliaire uniquement	
**Consommation d'énergie typique par le programme Energy Star	

### Spécifications de l'imprimante (standard)

Vitesse du processeur	533MHz
Type de connexion	Standard : 10Base-T/100/1000BaseTX Ethernet, USB2.0 (2 ports à l'arrière de l'appareil, 1 port sur le panneau de commande), entrée SD sur le panneau de commande, USB2.0 type A, USB2.0 type B, et entrée pour carte SD
Protocoles de réseau	Facultatif : IEEE 802.11a/b/g/n LAN sans fil, serveur de dispositif USB (second NIC) IEEE 1284 parallèle
Systèmes d'exploitation compatibles	TCP/IP (IPv4, IPv6), IPX/SPX*, Windows Vista/7/8/XP, Windows Server 2003/2003R2/2008/2008R2/2012/2012R2; Netware* 6.5 ou plus récent, filtres Unix pour Sun Solaris, HP-UX, SCO OpenServer, Red Hat Linux, IBM AIX, Mac OS X 10.6 ou plus récent, SAP R/3, passerelle NDP5, IBM iSeries/AS/400® utilisant SE/400 Host Print Transform, Citrix Presentation Server 4.5/ Citrix Xen App 5.0, 6.0, 6.5
Utilitaires pour la gestion d'appareil	Web Image Monitor, Embedded @Remote, @Remote Office Appliance, @Remote Enterprise Pro, Device Manager NX Lite et Accounting, Device Manager NX Pro et Enterprise
Langages de l'imprimante	Standard : PCL5e/6, facultatif : Adobe PostScript 3®, IPDS & XPS
Résolution	Jusqu'à 1 200 x 1 200 ppp

**RICOH**  
imagine. change.  
imaginer. changer.

www.ricoh.ca

Soutien des polices	PCL5e/6 : 45 polices personnalisables, 13 polices internationales PS3 : 136 polices Roman (facultatif) IPDS : 108 polices Roman (facultatif) Impression échantillon/verrouillée/en suspens/stockée
Fonctions standard	*La carte SD facultative pour Netware est requise.

### Spécifications du numériseur (standard)

Vitesse de numérisation (NB et couleur)	200/300 ppp : 79 ipm (lettre) 200/300 ppp : 80 ipm (A4)
Résolution de numérisation	Couleur et NB : Jusqu'à 600 ppp TWIN : Jusqu'à 1 200 ppp
Taille du plateau	Jusqu'à 11" x 17"
Type de connexion	Standard : 10Base-T/100/1000BaseTX Ethernet Facultatif : IEEE 802.11a/b/g/n LAN sans fil TCP/IP, NCP*, SMB, SMTP, POP, LDAP, FTP, IMAP4
Protocoles	Une seule page et multipage (TIFF/PDF), PDF à compression élevée, PDF/A et JPEG à une seule page
Formats de fichier	Scan-to-Email/Folder/URL intégré Numérisation TWIN et couleur
Fonctions standard	*La carte SD facultative pour Netware est requise

### Spécifications du télécopieur (facultatif)

Option de télécopie de type M12	PS/TN, PBX
Circuit	ITU-T G3
Compatibilité	200 x 200/100 ppp
Résolution	400 x 400 ppp (facultatif) MH, MR, MMR, JIBG
Méthode de compression	Jusqu'à 68 spm (lettre/A4)
Vitesse de num. (LEF)	33,6 kb/s avec reprise automatique
Vitesse du modem	G3 : 3 secondes par page (compression MMR) G3 : 2 secondes par page (JIBG Compression)
Vitesse de transmission	4 Mo standard/60 Mo maximum 320 pages/4 800 pages
Mémoire SAF	2 000
Composition auto max.	100 (maximum de 500 numéros par groupe)
Composition regroupée	Accès double, réception recto-verso, rotation d'image, sauvegarde 1 heure, capacités de télécopie LAN*, de télécopie Internet [T.37]*, de télécopie IP [T.38]*, de télécopie vers courriel/DD/dossier**
Fonctions standard	Traitement simultané jusqu'à 3 lignes (G3 x 3)

### Fonctions de sécurité (standard)

Système DOSS, chiffrement DD, SM/IME, communication IPsec, impression verrouillée, chiffrement du mot de passe, chiffrement du carnet d'adresses, SSL, authentification de l'utilisateur, établissement de quota/limite de compte, SNMP v3, SMTP sur SSL et chiffrement de PDF
--

### Accessoires matériels facultatifs

#### Options de traitement du papier et d'armoires

Banque de papier d'un bac (PB3150)**	550 feuilles x 1 bac
Capacité du bac	5,5" x 8,5" à 11" x 17" (A5 - A3)
Tailles de papier comp.	116 - 80 lb Bond/166 lb Index (60 - 300 g/m <sup>2</sup> )
Poids de papier comp.	23,1" x 27" x 4,7" (587 x 685 x 120 mm)
Dimensions (LxPxH)	
Banque de papier de deux bacs (PB3220)*	1 100 feuilles (550 feuilles x 2 bacs)
Capacité du bac	5,5" x 8,5" à 11" x 17" (A5 - A3)
Tailles de papier comp.	16 - 80 lb Bond/166 lb Index (60 - 300 g/m <sup>2</sup> )
Poids de papier comp.	23,1" x 27" x 9,7" (587 x 685 x 247 mm)
Dimensions (LxPxH)	

Bac à grande capacité tandem (PB3230)*	2 000 feuilles (1 000 feuilles x 2)
Capacité du bac	8,5" x 11" (A4)
Tailles de papier comp.	16 - 80 lb Bond/166 lb Index (60 - 300 g/m <sup>2</sup> )
Poids de papier comp.	23,1" x 27" x 9,7" (587 x 685 x 247 mm)
Dimensions (LxPxH)	

Bac à grande capacité sur le côté (RT3030)*	1 500 feuilles
Capacité du bac	8,5" x 11" (A4)
Tailles de papier comp.	16 - 80 lb Bond/166 lb Index (60 - 300 g/m <sup>2</sup> )
Poids de papier comp.	13,4" x 21,4" x 11,4" (340 x 545 x 290 mm)
Dimensions (LxPxH)	

Armoire de type F*	23,1" x 26,7" x 10" (586 x 679 x 256 mm)
Dimensions (LxPxH)	
Poids	Moins de 29,3 lb (13,25 kg)

#### Options de finition et tiroir de sortie

Bac de décalage/triage interne (SH3070)*	250 feuilles (8,5" x 11" ou plus petit) (A4-A5)
Capacité du bac	125 feuilles (8,5" x 14" ou plus grand) (B4 - A3)
Tailles de papier comp.	5,5" x 8,5" à 12" x 18" (A6 - A3)
Poids de papier comp.	14 - 80 lb Bond/166 lb Index (52 - 300 g/m <sup>2</sup> )

Bac à un casier (BN3110)	5,5" x 8,5" à 11" x 17" (A6 - A3)
Tailles de papier comp.	14 - 80 lb Bond/166 lb Index (52 - 300 g/m <sup>2</sup> )
Poids de papier comp.	125 feuilles
Capacité du bac	

Finisseur interne sans agrafes de 250 feuilles (SR3180)*	5,5" x 8,5" à 12" x 18" (A6 - A3)
Tailles de papier comp.	14 - 80 lb Bond/166 lb Index (52 - 300 g/m <sup>2</sup> )
Poids de papier comp.	

Capacité d'empilage	250 feuilles (8,5" x 11" ou plus petit) (A4) 125 feuilles (8,5" x 14" ou plus grand) (B4 - A3)
Taille du papier àagrafer	8,5" x 11" à 11" x 17" (A4 - A3)
Poids du papier àagrafer	17 - 20 lb Bond (64 à 80 g/m <sup>2</sup> )
Capacité d'agrafage	Jusqu'à 5 feuilles

Position des agrafes	Haut
Dimensions (LxPxH)	17,1" x 20,3" x 5,9" (435 x 515 x 150 mm)
Finisseur interne de 500 (SR3130)*	5,5" x 8,5" - 12" x 18" (A6 - A3)
Tailles de papier comp.	14 - 80 lb Bond/166 lb Index (52 - 300 g/m <sup>2</sup> )
Poids de papier comp.	500 feuilles (8,5" x 11" ou plus petit) (A4) 250 feuilles (8,5" x 14" ou plus grand) (B4 - A3)
Capacité d'empilage	8,5" x 11" à 11" x 17" (A4 - A3)
Taille du papier àagrafer	
Poids du papier àagrafer	14 - 28 lb Bond (52 - 105 g/m <sup>2</sup> )
Capacité d'agrafage	50 feuilles (8,5" x 11" (A4) 30 feuilles (8,5" x 14" ou plus gros et/ou tailles mixtes) (B4 - A3)
Position d'agrafage	Haut, bas, 2 agrafes
Dimensions (LxPxH)	21,5" x 20,6" x 6,7" (546 x 523 x 170 mm)

#### Unité de perforation de 2/3 trous (PU3040NA) (facultative; s'installe à l'intérieur du finisseur interne SR3130)

Finisseur de 1 000 feuilles (SR3140)**	Bac d'épreuve : 5,5" x 8,5" - 11" x 17" (A6 - A3)
Tailles de papier comp.	Bac de décalage : 5,5" x 8,5" - 11" x 17" (A6 - A3)
Poids de papier comp.	Bac d'épreuve : 14 - 45 lb Bond/93 lb Index (52 - 169 g/m <sup>2</sup> ) Bac de décalage : 14 - 80 lb Bond/166 lb Index (52 - 300 g/m <sup>2</sup> )
Capacité d'empilage	Bac d'épreuve : 250 feuilles (8,5" x 11" (A4) 50 feuilles (8,5" x 14" ou plus grand) (B4) Bac de décalage : 1 000 feuilles (8,5" x 11" (A4) 500 feuilles (8,5" x 14" ou plus grand) (B4)
Capacité d'agrafage	50 feuilles (8,5" x 11" (A4) 30 feuilles (8,5" x 14" ou plus grand) (B4) 8,5" x 11" - 11" x 17" (A4 - A3)
Taille du papier àagrafer	
Poids du papier àagrafer	14 - 28 lb Bond (52 - 105 g/m <sup>2</sup> )
Position d'agrafage	Haut, bas, 2 agrafes
Dimensions (LxPxH)	22,2" x 24,4" x 37,8" (563 x 620 x 960 mm)

#### Finisseur de livret de 1 000 feuilles (SR3150)\*\*

Tailles de papier comp.	Bac d'épreuve : 5,5" x 8,5" - 11" x 17" (A6 - A3) Bac de décalage : 5,5" x 8,5" - 11" x 17" (A6 - A3) Bac de livrets : 8,5" x 11" - 11" x 17" (A4 - A3)
Poids de papier comp.	Bac d'épreuve : 14 - 45 lb Bond (52 - 169 g/m <sup>2</sup> ) Bac de décalage : 14 - 80 lb Bond/166 lb Index (52 - 300 g/m <sup>2</sup> ) Bac de livrets : 14 - 28 lb Bond (52 - 105 g/m <sup>2</sup> )
Capacité d'empilage	Bac d'épreuve : 250 feuilles (8,5" x 11" ou plus petit) (A4) 50 feuilles (8,5" x 14" ou plus grand) (B4 - A3) Bac de décalage : 1 000 feuilles (8,5" x 11" ou plus petit) (A4) 500 feuilles (8,5" x 14" ou plus grand) (B4 - A3) Bac de livret : 20 séries (2 - 5 feuilles), 10 séries (6 - 10 feuilles) et 7 séries (11 - 15 feuilles)
Capacité d'agrafage	Agrafage normal : 50 feuilles (8,5" x 11" (A4), 30 feuilles (8,5" x 14" ou plus grand) (B4 - A3) Agrafage à cheval : 15 feuilles Agrafage normal : 8,5" x 11" - 11" x 17" (A4 - A3) Agrafage à cheval : 8,5" x 11" - 11" x 17" (A4 - A3)
Taille du papier àagrafer	Agrafage normal : 8,5" x 11" - 11" x 17" (A4 - A3) Agrafage à cheval : 8,5" x 11" - 11" x 17" (A4 - A3)
Poids du papier àagrafer	14 - 28 lb Bond (52 - 105 g/m <sup>2</sup> )
Position d'agrafage	Haut, bas, 2 agrafes, livret
Dimensions (LxPxH)	22,2" x 24,4" x 37,8" (563 x 620 x 960 mm)

#### Unité de perforation de 2/3 trous (PU3050NA) (facultative; s'installe à l'intérieur des finisseurs SR3150 ou SR3140)

#### Options d'accessoires supplémentaires

Unité Bridge BU3070, unité de navigation de type M12, support pour lecteur de carte de type 3352, unité de sécurité de copie des données de type G, HotSpot intégré de type S, ESP XG-PCS-15D, unité de connecteur de télécopie de type M12, convertisseur de format de fichier de type E, G3 unité d'interface de type M12, carte d'interface IEEE 1284 de type A, carte d'interface IEEE 802.11a/b/g/n de type M2, unité IPDS de type M12, support de compteur clé de type M3, unité de mémoire de type M12 64Mo, unité ROC de type M2, unité d'interface de compteur facultatif de type M12, unité PostScript3 de type M12, carte SD pour impression NetWare de type M12, unité intégrée de lecteur de carte à puce de type M12, panneau de commande intelligent de type M3, option d'impression directe XPS de type M12, option de serveur de dispositif USB de type M12

Note : Certains accessoires requièrent du matériel supplémentaire ou peuvent être nécessaires pour d'autres options. Certaines images contenues dans cette brochure n'illustrent pas les stabilisateurs qui sont compris avec les unités de chargement de papier facultatives.

Certaines options peuvent ne pas être disponibles au moment de la mise en marché.

Les caractéristiques peuvent être modifiées sans préavis.

Pour la performance et le rendement maximal, nous recommandons d'utiliser les pièces et fournitures authentiques de Ricoh. [www.ricoh.ca](http://www.ricoh.ca)

- 1 Ne peuvent être installés ensembles.
- 2 Ne peuvent être installés ensemble.
- 3 Exige l'unité Bridge BU3070
- 4 Exige l'installation d'une banque de papier de deux bacs (PB3220) ou un bac à grande capacité tandem (PB3230)
- 5 Exige l'installation de la table sur roulettes de type M3

