

The logo features the word "RICOH" in a white, sans-serif font above the word "ProcessDirector" in a larger, bold, white, sans-serif font. A small "TM" trademark symbol is positioned at the top right of "ProcessDirector". The text is set against a red rectangular background.

RICOH ProcessDirector™

Gestion automatisée des
flux de travaux

The background is a dark blue, futuristic graphic. It features a central glowing orange and yellow light source surrounded by several interlocking gears. Lines radiate from the center, connecting to various icons: a person, a document, a robotic arm, a bar chart, and a computer monitor. The overall aesthetic is high-tech and industrial.

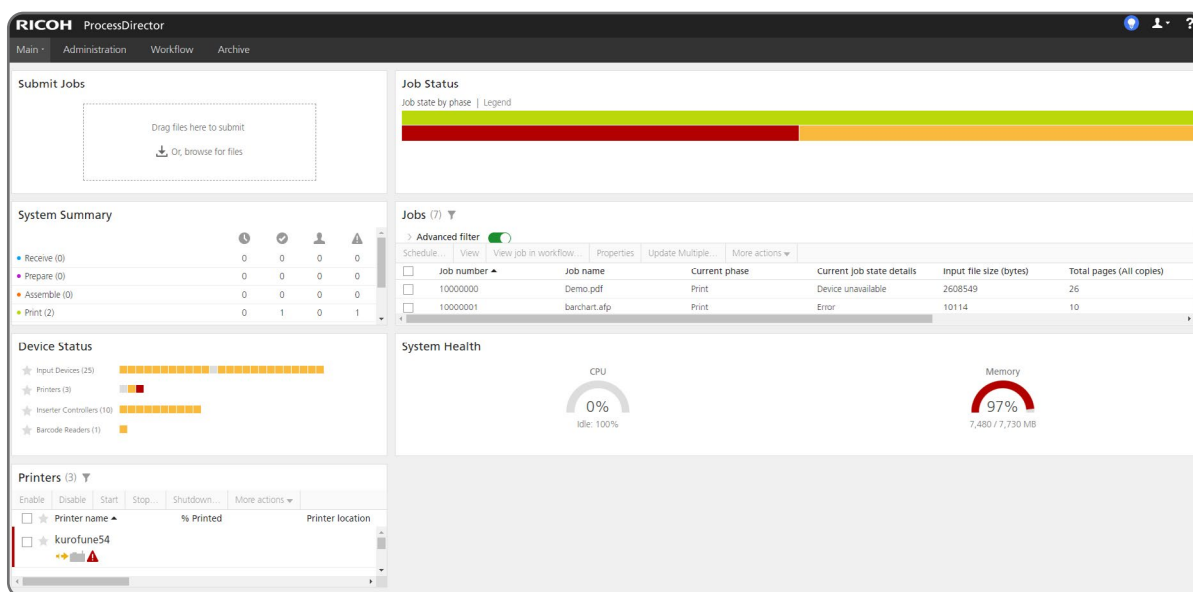
**Favoriser l'efficacité et l'automatisation
à chaque étape des flux de travaux**

RICOH
imagine. change.

Une solution éprouvée et évolutive ne nécessitant pas d'intégration

La solution logicielle ProcessDirector de Ricoh a été conçue pour rationaliser et automatiser les flux de travaux axés sur les données. Faisant appel à la fois à des règles et au Web, cette solution éprouvée offre le pouvoir et les procédures nécessaires pour automatiser votre production avec confiance. Puisqu'elle est fondée sur une architecture ouverte, la solution ProcessDirector permet aux entreprises d'atteindre leurs objectifs stratégiques liés aux éléments suivants:

- Productivité
- Réduction des coûts associés au courrier
- Suivi à l'échelle des documents et des éléments individuels
- Gestion des documents d'entrepôts
- Conformité
- Optimisation des ressources
- Livraison à multiples canaux
- Validation des tâches d'impression



Aller encore plus loin grâce aux plus récentes intégrations

- Une intégration primée de la solution **RICOH Supervisor™** permet d'obtenir une grande visibilité, y compris des renseignements à l'égard du volume de production, du rendement des imprimantes et des inséreuse ainsi que de la productivité des opérateurs.
- La fonctionnalité **FusionPro® Connect** de la solution ProcessDirector permet l'intégration à un serveur FusionPro et, ainsi, l'accès à la composition de données variables et à une fonctionnalité d'imposition.
- La fonction **Avanti Slingshot® Connect** de la solution ProcessDirector de Ricoh permet aux entreprises de superviser les détails de leurs activités de gestion et de faire appel aux capacités de la solution pour faire le suivi de toutes les tâches au sein d'un même système.

Rehausser l'efficacité des flux de travaux et solidifier les équipes de production



Gestion améliorée de la production

Utilisez tout le potentiel de vos systèmes et de votre équipement en intégrant les systèmes anciens et disparates pour simplifier chaque étape des processus de production.

Profitez de la connexion à des appareils de divers fournisseurs pour rehausser la productivité | Repérez instantanément les pages manquantes | Économisez du temps en travaillant avec des fichiers PDF entièrement composés utilisant un traitement basé sur des règles



Automatisation des flux de travaux

Établissez facilement des flux de travaux complexes afin de composer, transformer ou optimiser vos données aux fins de livraison, peu importe la taille de la tâche. Réduisez la quantité d'étapes manuelles afin d'éviter les erreurs coûteuses.

Concevez rapidement des flux de travaux personnalisés au moyen de l'interface permettant la fonction simple de type « glisser et déposer » | Créez une piste de vérification complète | Respectez constamment les échéanciers pour maintenir les ententes de niveaux de service (ENS) et la satisfaction de la clientèle



Suivi et conformité

Contribuez aux efforts liés au suivi et à la conformité en surveillant les documents de la réception à la livraison dans le but de favoriser la transparence et, ainsi, de répondre aux demandes des clients et de respecter les ENS cruciales.

Effectuez facilement des recherches et générez des pistes d'audit pour chaque document | Vérifiez que chaque document est produit avec précision | Créez des groupes d'utilisateurs pour contrôler l'accès et rehausser la sécurité



Optimisation des envois postaux

Rationalisez le traitement du courrier et économisez réellement de l'argent en faisant appel à l'intelligence pour réduire la quantité de pages, et ainsi le poids, obtenir les meilleurs rabais postaux et réduire le gaspillage d'affranchissement.

Effectuez un nettoyage postal pour mettre à jour les adresses et ainsi réduire les coûts associés au retour de courrier | Classez de manière électronique les documents pour optimiser les rabais postaux | Économisez du temps en travaillant avec des fichiers PDF entièrement composés



Livraison à multiples canaux

Gérez des communications personnalisées sur de multiples canaux pour transmettre les documents individuels par les canaux préférés des clients en intégrant leurs préférences de livraison à vos flux de production.

Intégrez la solution à vos systèmes pour vous assurer que vos clients reçoivent les communications selon leurs préférences | Communiquez sur divers médias en utilisant le même message à des fins d'uniformité | Envoyez des courriels automatisés au moyen des flux de travaux



Prochaines étapes liées à la solution ProcessDirector de Ricoh

Attendez-vous à un excellent rendement du capital investi

La solution ProcessDirector de Ricoh aborde des défis d'exploitation précis afin d'aider les entreprises à réduire les besoins liés à la main-d'œuvre, les erreurs et le gaspillage, mais aussi à rehausser l'efficacité, la productivité et la rentabilité à chaque étape de la production de documents.

Demandez à votre conseiller des ventes de Ricoh de vous faire une démonstration ou de vous fournir une version d'essai gratuite pour découvrir concrètement comment la solution ProcessDirector de Ricoh peut transformer votre entreprise.

Visitez le site www.ricoh.ca pour obtenir plus d'information.

RICOH
imagine. change.

© 2024 Ricoh Company, Ltd. Tous droits réservés. Ricoh® et le logo Ricoh sont des marques de commerce de Ricoh Company, Ltd. Toutes les autres marques appartiennent à leurs propriétaires respectifs. Ce document est rédigé à titre indicatif seulement; ce dernier, ainsi que tout autre service ou produit connexe décrit dans le présent document, n'est pas destiné à prodiguer des conseils légaux, de régulation, de conformité ou de tout autre genre. Vous seul êtes responsable de veiller à votre propre conformité avec toute obligation légale, de régulation, de conformité ou d'autres obligations semblables. Même après avoir pris toutes les précautions possibles pour assurer l'exactitude de l'information, Ricoh ne fait aucune déclaration ni ne garantit l'exactitude de l'information contenue dans le présent document et n'accepte aucune responsabilité à l'égard de toute erreur ou omission dans ledit texte. Les résultats réels peuvent varier selon l'utilisation faite des produits et des services, ainsi que les conditions et les facteurs pouvant affecter la performance. Les seules garanties relatives aux produits et services de Ricoh sont exposées dans les énoncés de garantie formelle s'y rattachant.