

Guide complet sur le choix des imprimantes multifonctions et imprimantes de classe affaires



Introduction

Pour de nombreuses entreprises en pleine croissance, l'impression demeure une source de complexité. La multiplicité des types d'appareils, l'augmentation des coûts d'approvisionnement et les demandes informatiques croissantes rendent difficile la gestion efficace des environnements d'impression. Ajoutez le travail hybride, les exigences en matière de sécurité et les objectifs de durabilité, et il devient clair qu'une approche plus coordonnée est nécessaire.

C'est pourquoi de plus en plus d'organisations investissent dans des solutions évolutives et intégrées :

76% des entreprises





s'attendent à ce que la numérisation du papier soit un impératif d'affaires d'ici 2025, ce qui alimente la demande d'imprimantes multifonctions intelligentes qui relient les flux de travail numériques et physiques.

- Quocirca, Imprimer le rapport 2025.

Pourquoi ce guide est-il important?

Que vous actualisiez le matériel existant ou que vous planifiiez une transformation numérique plus importante, il est essentiel de comprendre votre environnement d'impression pour faire le bon investissement.

Ce guide vous aidera :

-  Identifiez les facteurs commerciaux qui influencent votre achat
-  Adaptez les fonctionnalités de l'appareil à vos besoins opérationnels
-  Posez les bonnes questions lors de l'évaluation des fournisseurs
-  Choisissez l'appareil et l'écosystème qui correspondent à vos objectifs

Considérations d'affaires

Investir dans une imprimante multifonction (MFP) ne se limite pas au choix d'un appareil, mais de choisir le bon outil à prendre en charge le travail quotidien de votre équipe et sa croissance future. Le bon imprimante multifonctions peut améliorer la productivité, réduire les coûts d'exploitation et donner à votre entreprise une marge de manœuvre sans ajouter de complexité.



8 facteurs commerciaux qui influent sur votre stratégie d'impression :



Coût total de propriété de possession (TCO)

Allez au-delà du prix de l'étiquette. L'entretien, les fournitures, les contrats de service et la consommation d'énergie peuvent s'accumuler rapidement. Les coûts cachés comme les réparations imprévues, les temps d'arrêt et la consommation excessive d'énergie peuvent rapidement l'emporter sur un faible coût initial.



Fonctions de sécurité

Compte tenu des préoccupations croissantes concernant la confidentialité des données, choisissez des appareils avec publication d'impression sécurisée, authentification des utilisateurs, cryptage des données et mises à jour régulières du micrologiciel. Recherchez des modèles qui répondent aux principales certifications de sécurité pour aider à réduire les risques.



Évolutivité et flexibilité

Au fur et à mesure que votre équipe grandit et évolue, surtout dans les environnements hybrides, votre configuration d'impression devrait suivre le rythme. Les imprimantes multifonctions compacts dotées d'une connectivité infonuagique, d'une impression mobile et d'une gestion centralisée des appareils facilitent les opérations sur tous les sites.



Intégration des flux de travail numériques

Les milieux de travail modernes ont besoin de plus que des impressions. Choisissez des imprimantes multifonctions qui s'intègrent aux applications infonuagiques, automatisent le routage des documents et rationalisent les flux de numérisation pour gagner du temps et réduire les erreurs.



Convivialité

L'expérience utilisateur est importante. Les appareils dotés d'écrans tactiles simples et de commandes intuitives réduisent la courbe d'apprentissage et réduisent les appels au service d'assistance informatique. Plus il est facile à utiliser, plus vite votre équipe fait avancer les choses.



Soutien et services

Un soutien fiable fait toute la différence. Recherchez des fournisseurs offrant une intervention rapide en matière d'entretien, des diagnostics à distance et une assistance multi-réseaux pour minimiser les interruptions.



Impact sur l'environnement

Les modèles écoénergétiques, les matériaux recyclés et les options de recyclage en fin de vie appuient vos objectifs de durabilité et contribuent à réduire les déchets et les coûts.



Rendement et fiabilité

Des performances à grande vitesse, des temps d'échauffement courts et un rendement constant sont essentiels, en particulier pour les équipes dont les délais d'exécution sont serrés ou qui ont affaires directement aux clients.



Les modèles certifiés ENERGY STAR® peuvent aider à réduire les coûts d'énergie jusqu'à 30%, ce qui permet de réaliser de réelles économies au fil du temps.

- EPA, des choix énergétiques qui comptent.

Pilotes technologiques

Pour optimiser votre investissement, il est important d'harmoniser les capacités des appareils avec vos besoins professionnels quotidiens. Ces huit considérations technologiques vous aideront à orienter votre processus de sélection.



Fiabilité et durabilité

Les appareils de haute qualité réduisent les pannes, les appels de soutien informatique et les coûts de remplacement. Choisir un modèle avec du soutien et éprouvé améliore la durabilité et favorise la continuité des activités.

Qualité de l'impression et types de médias

Une production nette et uniforme est essentielle au maintien de la qualité de la marque. Les appareils qui offrent une précision des couleurs nettes et manipulent une variété de types de supports peuvent réduire les coûts d'externalisation et améliorer les délais d'exécution.

Fonctionnalité du logiciel d'impression

Recherchez des fonctionnalités comme la numérisation vers le nuage, l'OCR et le routage automatisé. Ces outils réduisent les efforts manuels, minimisent les erreurs et donnent aux services informatiques plus de visibilité et de contrôle sur les environnements d'impression.

Entretien et Soutien

La facilité d'entretien permet de maintenir le travail en mouvement. Le chargement simple du papier, le nettoyage facile des boîtiers et les composants de toner remplaçables contribuent au bon fonctionnement des produits. Choisissez un fournisseur qui offre un support sans délai pour minimiser les temps d'arrêt et garder votre équipe productive.

Volume et vitesse d'impression

Assurez-vous que votre appareil puisse répondre à la charge de travail de votre équipe. Imprimantes multifonctions haute vitesse avec plateaux d'entrée de grande capacité et balayage recto verso en un seul passage pourraient réduire les retards et maintenir une productivité élevée, surtout pendant les périodes de forte affluence.

Capacités multifonctions

Le regroupement de l'impression, de la numérisation, de la copie et de la télécopie dans un seul appareil permet d'économiser de l'espace de bureau précieux et de réduire les coûts. Les fonctions de numérisation intégrées simplifient la numérisation et améliorent l'efficacité du flux de travail. Une interface homogène entre les appareils simplifie également la formation.

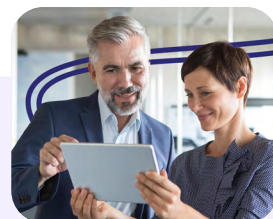
Options de finition avancées

L'agrafage, le perforage et la fabrication de livrets se font souvent à l'interne. Les capacités de finition intégrées et en option permettent de gagner du temps, de réduire les coûts d'externalisation et d'aider les équipes à produire plus rapidement des matériaux d'apparence professionnelle destinés aux clients.

Efficacité énergétique

Les imprimantes multifonctions certifiées ENERGY STAR® et EPEAT® réduisent les coûts des services publics en réduisant la consommation d'énergie en mode actif et en mode veille. Ces économies peuvent s'accumuler au fil du temps, surtout sur plusieurs appareils.

Un soutien solide des fournisseurs rassemble tout cela, offrant des conseils d'experts, une résolution rapide des problèmes et une valeur à long terme qui garantissent un rendement constant de votre investissement dans les imprimantes multifonctions.



Liste de contrôle de l'évaluation des caractéristiques

Identifiez les caractéristiques qui comptent le plus pour votre organisation.



Productivité

Fonctions
souhaitables

Fonctions
requises

- ☐ Avons-nous besoin de volumes d'impression élevés et de vitesses de sortie rapides au quotidien pour répondre aux demandes de l'entreprise?
- ☐ A-t-on besoin fréquemment de numériser, de copier ou de télécopier des lots importants?
- ☐ Avons-nous besoin d'une couleur de haute qualité et fidèle à la marque pour les documents des clients?



Options de finition

- ☐ L'impression de différents types et tailles de supports à l'interne réduirait-elle l'externalisation?
- ☐ Les options de finition, comme l'agrafage, le perforage ou le livret, sont-elles essentielles à nos besoins en matière d'impression?



Sécurité

- ☐ La publication d'impression sécurisée est-elle essentielle pour protéger les informations sensibles?



Technologie et soutien

- ☐ La connectivité infonuagique est-elle nécessaire pour nos flux de travail?
- ☐ Avons-nous besoin de technologies de flux de travail avancées pour suivre l'utilisation, gérer les fournitures et contrôler les coûts?
- ☐ Les options de soutien à distance réduiraient-elles le besoin de visites de techniciens sur place?



Durabilité

- ☐ Les programmes de certification énergétique ou de recyclage sont-ils importants pour nous?



Astuce

Utilisez cette liste de contrôle lors des conversations avec les fournisseurs pour rester concentré sur ce qui compte vraiment. C'est un outil pratique pour évaluer les solutions et prendre des décisions éclairées et rentables.

Questions clés à poser à votre fournisseur

Utilisez ces questions pour déterminer si la solution d'un fournisseur répond vraiment à vos besoins quotidiens, en ce qui concerne les performances, la sécurité, les coûts et le soutien.



Productivité

- ◆ Cet appareil convient-il à nos volumes d'impression typiques ou devrions-nous envisager un modèle de plus grande capacité?
- ◆ Comment votre appareil traite-t-il les types de supports mixtes ou non traditionnels pour éviter les bourrages ou les dommages?
- ◆ Votre appareil peut-il imprimer sur différents types et tailles de supports pour répondre à nos besoins en matière de production ou d'image de marque?
- ◆ Votre panneau de commande est-il facile à gérer et à utiliser pour le personnel non technique?



Caractéristiques du système

- ◆ Votre appareil peut-il s'intégrer à nos applications infonuagiques, systèmes informatiques ou plateformes de stockage de fichiers existants?
- ◆ Quelles fonctions intégrées contribueront-elles à réduire notre coût total de possession (p. ex. consommation d'énergie, entretien, fournitures)?
- ◆ Quels rapports personnalisables sont disponibles pour le suivi de l'utilisation, des coûts et de la conformité?



Sécurité

- ◆ Quelles sont les fonctions de sécurité incluses pour protéger les données et empêcher tout accès non autorisé?
- ◆ Comment votre appareil se tient-il au courant de l'évolution des normes de sécurité et des exigences de conformité?



Soutien

- ◆ Quelles options de soutien offrez-vous (p. ex. diagnostics à distance et service sur site)?
- ◆ Comment les mises à jour logicielles sont-elles livrées et sont-elles incluses dans le plan de services?
- ◆ Quelle est la durée de vie prévue de votre appareil et combien de temps le support est-il garanti?



Posez ces questions pour découvrir les coûts cachés ou les lacunes. Le bon partenaire fera preuve de transparence quant à la façon dont sa solution répond aux besoins actuels de votre équipe et s'adapte à votre évolution.

| À propos de Ricoh |

Choisir la bonne imprimante multifonction n'est que le début. Le partenaire qui soutient votre technologie détermine si votre investissement offre une valeur durable, un rendement fiable et un avantage stratégique. C'est pourquoi les entreprises du monde entier font confiance à Ricoh comme partenaire de la gestion de l'information et des services numériques.

Depuis plus de 85 ans, Ricoh est le chef de file de l'innovation dans le domaine de l'imagerie et de la technologie de gestion de l'information.

Nos solutions :



[Intégration Intelligente Ricoh](#)



[RICOH CloudStream](#)



[RICOH Streamline NX](#)

—évoluez avec votre entreprise et fournissez des outils flexibles et évolutifs pour rationaliser les opérations et renforcer la sécurité.

La différence RICOH

Nous fournissons la technologie, l'expertise et le service nécessaires pour assurer la sécurité, la productivité et la préparation de votre entreprise pour la prochaine étape, tout en vous aidant à réduire les contraintes informatiques et les coûts de contrôle.



Prêt à exploiter tout le potentiel de vos imprimantes multifonctions?



[Communiquez avec nous](#) pour commencer.



[Visitez Ricoh CA](#) pour plus de solutions.

RICOH
imagine. change.

Ricoh Canada Inc., 400-5560 Explorer Drive, Mississauga ON L4W 5M3, 1 888 742-6417

©2025 Ricoh Canada Inc. Tous droits réservés. Ricoh® et le logo Ricoh sont des marques de commerce de Ricoh Company, Ltd. Toutes les autres marques appartiennent à leurs propriétaires respectifs. Le contenu de ce document, de même que l'apparence, les fonctions et les caractéristiques des produits et des services de Ricoh peuvent changer de temps à autre sans préavis. Les produits illustrés comportent des options. Même après avoir pris toutes les précautions possibles pour assurer l'exactitude de l'information, Ricoh ne fait aucune déclaration ni ne garantit l'exactitude de l'information contenue dans le présent document et n'accepte aucune responsabilité à l'égard de toute erreur ou omission dans ledit texte. Les résultats réels peuvent varier selon l'utilisation faite des produits et des services, ainsi que les conditions et les facteurs pouvant affecter la performance. Les seules garanties relatives aux produits et services de Ricoh sont exposées dans les énoncés de garantie formelle s'y rattachant.