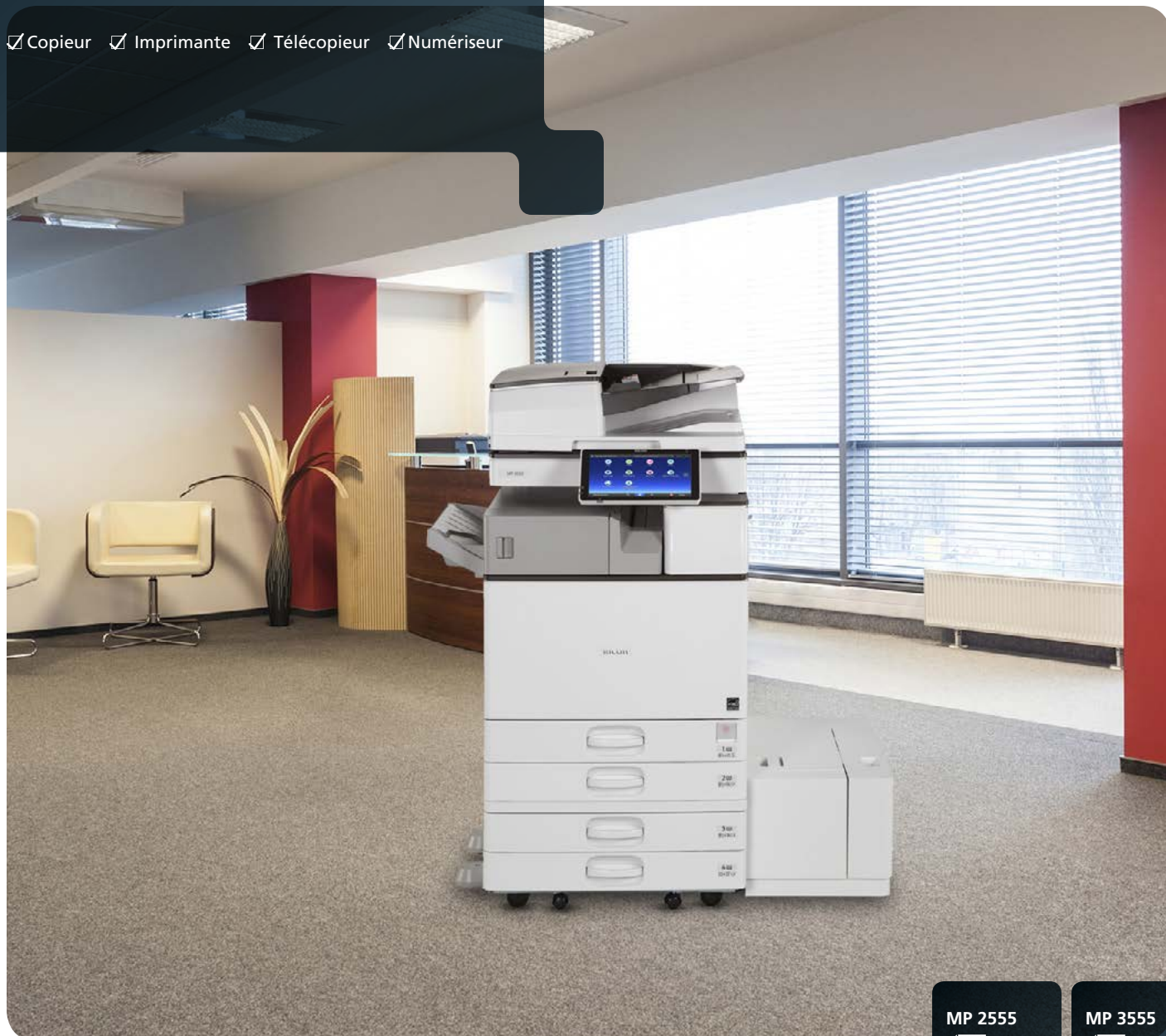


Imprimante multifonction NB

MP 2555/MP 3555 de Ricoh

Copieur Imprimante Télécopieur Numériseur

RICOH
imagine. change.
imaginer. changer.



MP 2555

25
ppm monochrome

MP 3555

35
ppm monochrome

Transformer le quotidien en journée facile

Il n'y a pas de réponses faciles. Mais au moins, il y a une manière facile de partager les réponses que vous avez. Utilisez la série d'appareils MP 2555 et MP 3555 de Ricoh pour simplifier les tâches de bureau quotidiennes et acheminer de l'information aux personnes qui en ont le plus besoin, dans le format qu'elles préfèrent. Imprimez et copiez des présentations et des propositions de catégorie d'affaires et choisissez entre plusieurs modules de finition interne et externe pour une apparence soignée et professionnelle. Numérisez des images, brochures et autres documents couleur et distribuez-les instantanément. Avec les mêmes mouvements de pincer-feuilleter et défiler que vous utilisez sur votre téléphone intelligent ou tablette, vous pouvez accéder à de l'information critique, établir des raccourcis et distribuer de l'information depuis le panneau de commande intelligent Super VGA de 10,1 po. Ou, connectez-vous à distance et travaillez sur la route. Profitez des contrôles de sécurité avancés pour aider à protéger vos données partout où elles vont, peu importe où vous vous trouvez.

- Imprimez jusqu'à 35 impressions/copies par minute pour un débit noir et blanc productif.
- Utilisez les contrôles tactiles pour copier, imprimer, numériser et télécopier rapidement.
- Créez vos propres flux de travaux avec des raccourcis pour simplifier les tâches.
- Accédez à l'information puis imprimez-la et distribuez-la depuis votre appareil mobile personnel.
- Réduisez les coûts liés à l'énergie via une vaste sélection de fonctions écologiques novatrices.
- Produisez des livrets, présentations et propositions d'allure professionnelle avec l'agrafage à cheval et la perforation.
- Simplifiez les tâches de triage et d'agrafage à l'aide de l'unité de finition compacte interne et du module de finition externe à rendement élevé.
- Basculez entre la finition avec ou sans agrafage automatiquement avec le module de finition hybride externe de 1 000 feuilles.



Ajouter de la valeur à tout et partout

Améliorer sans effort la productivité multifonction

Diffuser le message rapidement

Lorsque l'on partage de l'information, la diffusion en temps opportun amène des décisions précises. Utilisez les contrôles à touche unique sur les appareils MP 2555/MP 3555 pour imprimer en noir et blanc des notes, des rapports, des présentations et plus, à une vitesse allant jusqu'à 35 pages par minute (ppm). Utilisez le chargeur de documents en un seul passage (SPDF) de 220 feuilles pour numériser des originaux noir et blanc ou couleur et les distribuer numériquement en un instant. Stockez jusqu'à 3 000 fichiers dans le serveur de documents intégré. Saisissez celui dont vous avez besoin et imprimez-le ou envoyez-le immédiatement en moins d'étapes pour économiser du temps. Ajoutez des bacs de papier et augmentez la capacité totale de papier à 4 700 feuilles pour minimiser les interruptions.



Travailler partout et en tout temps

Une excellente idée peut sortir de nulle part. La clé est de pouvoir l'acheminer quelque part. Téléchargez simplement l'appli de connecteur d'appareils intelligents de RICOH sur vos appareils Android® ou iOS® pour partager de l'information et imprimer sans devoir configurer une imprimante ou un utilitaire. Connectez vos appareils Android et iOS au MFP via Bluetooth (BLE) ou un périphérique Android en utilisant l'étiquette de communication en champ proche (CCP). Saisissez l'information directement de vos applications de stockage nuagicielles telles que Google Drive™, Box™ ou Dropbox™, et imprimez-la en utilisant l'appli de connecteur d'appareils intelligents de RICOH. De plus, vous pouvez maintenant imprimer des courriels et des pièces jointes avec la dernière version (v3.0) de l'appli. Numérisez des originaux à l'appareil MFP et envoyez-les à votre appareil personnel ou directement au stockage en nuage pour que vous puissiez y avoir accès ou les distribuer numériquement à votre commodité. L'impression à partir d'AirPrint® est aussi disponible.



Capter avec la qualité

Cela ne fait pas bonne impression lorsque votre message passe inaperçu. Utilisez la série MP 2555/MP 3555 pour impressionner les auditoires avec des images nettes et du texte précis avec une résolution allant jusqu'à 1 200 x 1 200 ppp dans des environnements PC, Mac ou Linux. Trouvez d'importants détails et apportez des changements rapidement et en moins d'étapes avec les pilotes gérés par icônes. Pour les clients qui nécessitent des flux de travaux plus complexes, ces nouveaux appareils incluent maintenant PostScript (standard) pour aider à améliorer la productivité. Avec le contrôleur Intel® de 1,46 GHz, vous pouvez aborder vos tâches d'impression et de numérisation les plus complexes. Imprimez sur un large éventail de types de papier, allant des enveloppes aux cartes-copies de format 11 x 17 po. Donnez à vos documents une touche particulière avec des stocks plus épais allant jusqu'à 300 g/m². Vous pouvez même créer une affiche facile à voir à partir de l'un de vos documents actuels.



Accélérer les flux de travaux

Profiter de la productivité

Conçu avec la technologie d'innovation des styles de travail de RICOH, le panneau de commande intelligent personnalisable de 10,1 po se base sur vos connaissances des appareils tactiles d'aujourd'hui afin de fournir une expérience utilisateur plus intuitive. Trouvez l'information critique dont vous avez besoin rapidement avec les mêmes mouvements de pincer-feuilleter, glisser-défiler et glisser-déposer que vous utilisez sur votre téléphone intelligent ou tablette. Toutes les touches fixes ont été retirées et l'information est affichée au moyen d'icônes facilement identifiables sur une interface en grille. Personnalisez l'interface utilisateur avec des icônes spécifiques pour les fonctions et les paramètres importants que vous utilisez régulièrement et effectuez des tâches précises à l'aide d'une seule touche. Le MFP inclut un navigateur Web pour que vous puissiez aussi imprimer au format PDF des pages Web, des images et des documents trouvés en ligne.



Utiliser des raccourcis pour avancer rapidement

Vous savez ce que vous devez faire et vous savez maintenant comment le faire plus rapidement. Utilisez le panneau de commande intelligent pour personnaliser vos propres flux des travaux automatisés et réduisez les étapes manuelles répétitives qui entravent le flux d'information. Visitez le site d'applications de RICOH et téléchargez des applis de flux de travaux faciles à utiliser pour ajouter des fonctions spécifiques ou des capacités à fonction unique afin de simplifier la façon dont vous réalisez les tâches quotidiennes. Par exemple, vous pouvez télécharger l'appli Conference Concierge pour obtenir des directives étape par étape sur la façon de créer du matériel de soutien dans le bon format pour votre prochain grand événement. Téléchargez l'appli de numérisation de copie de cartes d'identité et numérisez les originaux imprimés recto-verso sur un seul côté d'une feuille de papier. Vous pouvez même télécharger l'appli de vidéos pour accéder à des tutoriels rapides et commodes pour accélérer le dépannage et les tâches de personnalisation.



Intégration à des flux de travaux rapides et faciles

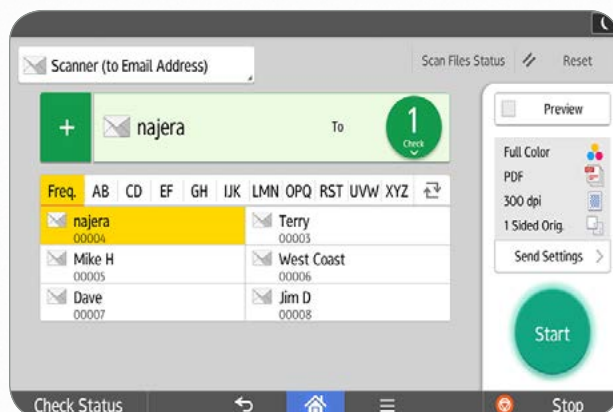
Votre bureau touche à tout. Mais est-ce que tout le monde sait comment tout faire? Simplifiez même les tâches d'impression les plus complexes en intégrant la série MP 2555/MP 3555 à un logiciel de flux de travaux de Ricoh ou d'un tiers. Automatisez les flux de travaux de gestion de documents, améliorez les contrôles de sécurité des imprimantes, faites le suivi des coûts et la rétrofacturation, et encore plus. Par exemple, vous devez peut-être traiter des centaines de documents papier tous les jours. Utilisez GlobalScan™ NX de RICOH pour réduire les interventions manuelles afin de les convertir en fichiers numériques et de les acheminer partout dans le monde en quelques instants. Vous pouvez même utiliser un logiciel de gestion d'appareils, comme RICOH Streamline NX®, pour profiter d'un contrôle unique centralisé et accélérer les tâches de gestion documentaire pour l'ensemble de votre parc.



Transformer les idées ingénieuses en actions immédiates

Numériser et partager l'information critique

Réalisez des gains de productivité concrets en temps réel grâce à un large éventail de capacités de numérisation. Convertissez les documents et les images imprimés en fichiers PDF, JPG ou TIFF et partagez-les instantanément via plusieurs capacités de numérisation. Même vos fichiers les plus complexes et remplis de graphiques peuvent être comprimés, pour que vous puissiez les envoyer sans attente ou sans dégradation de l'image. Grâce à la numérisation par reconnaissance optique des caractères (ROC) offerte en option, vous pouvez créer des fichiers PDF qui peuvent être retrouvés en utilisant des mots clés. Utilisez la gestion de numérisation distribuée (DSM) pour faciliter la numérisation dans l'ensemble de votre entreprise. Établissez des permissions, désignez des règles et personnalisez les préférences de distribution afin d'accélérer les tâches de numérisations quotidiennes.



Réduire les coûts et l'impact environnemental

Économiser de l'argent devrait toujours faire partie du plan. Voilà pourquoi nous avons doté la série MP 2555/MP 3555 d'une vaste gamme de fonctions écologiques et durables. Ces appareils sont certifiés ENERGY STAR® et répondent aux critères EPEAT® Gold* pour aider à réduire votre empreinte l'environnementale. Vous pouvez aussi programmer l'arrêt de l'appareil lorsque le bureau est vide et réduire les coûts de papier avec l'impression recto-verso par défaut.

* La cote EPEAT Gold est seulement applicable aux États-Unis.



Assurer le suivi des meilleurs employés et meilleures idées

Une idée égarée peut se transformer en une occasion perdue. Protégez l'information grâce à une vaste gamme de contrôles de sécurité. Grâce à l'authentification des utilisateurs, les utilisateurs doivent se connecter au MFP pour obtenir l'accès à l'information et aux contrôles. Demandez-leur d'entrer un mot de passe, un code de facturation ou de glisser une carte d'identité aux lecteurs de cartes CCP ou de cartes HID. Vous pouvez assurer le suivi de chaque utilisateur et voir ce qu'il imprime et distribue. Avec l'impression verrouillée, les tâches sont retenues jusqu'au moment où l'utilisateur les relâche via l'authentification. L'impression excessive vous préoccupe? Fixez des quotas d'impression. Voulez-vous facturer les services pour l'utilisation de l'impression? Ajoutez un logiciel de comptabilité facultatif, tel que Device Manager NX Accounting de Ricoh, pour la rétrofacturation. Le disque dur offre une puissante protection par chiffrement. Le système de sécurité par écrasement des données (DOSS) intégré écrase les images latentes du disque dur.



Pour consulter les fonctions détaillées de nos appareils multifonctions en ligne, visitez www.ricoh.ca/fr-ca/products

Réaliser d'importants gains de productivité dans de petits bureaux



1 Panneau de commande intelligent Super VGA couleur de 10,1 po : Basculez rapidement entre les tâches avec un contrôle précis du bout des doigts. Utilisez les mêmes mouvements de pincer-feuilleter et glisser-déposer que vous utilisez avec votre téléphone intelligent et votre tablette pour accéder aux menus, vérifier les paramètres et commencer des tâches sans effort.

2 Chargeur de documents en un seul passage : Chargez jusqu'à 220 originaux recto ou recto-verso couleur ou noir et blanc pour copier, numériser et télécopier rapidement et facilement.

3 Bacs de papier standard : Capacité allant jusqu'à 1 200 feuilles de papier – 11 x 17 po – avec deux bacs de papier de 550 feuilles et le bac auxiliaire de 100 feuilles.

4 Stockage de papier additionnel (facultatif) : Ajoutez le bac à grande capacité tandem de 2 000 feuilles et le bac à grande capacité sur le côté de 1 500 feuilles pour augmenter la capacité de papier jusqu'à un impressionnant 4 700 feuilles pour des tirages plus longs, sans interruption. Ou, utilisez les 2 bacs de papier facultatifs de 550 feuilles pour obtenir plusieurs sources de papier sur demande.

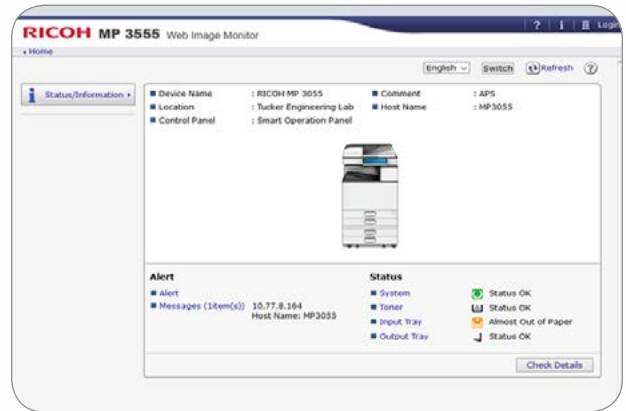
5 Récupération des documents : Séparez les documents pour une récupération facile même dans les bureaux les plus occupés grâce au bac à un tiroir facultatif de 125 feuilles

6 Finition de documents : Produisez des documents professionnels pour réduire l'impartition. Concevez votre propre solution de production de documents complète en utilisant les modules de finition facultatifs incluant une unité de finition de livrets de 1 000 feuilles, une unité de finition interne de 500 feuilles et une unité de finition sans agrafes interne de 250 feuilles. Avec le module de finition hybride avec et sans agrafage de 1 000 feuilles, vous pouvez choisir entre les agrafes traditionnelles automatisées ou opter pour des documents sans agrafes ayant jusqu'à cinq feuilles de papier. Cette technologie unique minimise les coûts liés aux fournitures, simplifie le déchetage de papier et offre une option sécuritaire pour des publics uniques comme les écoles et les organisations fabriquant des produits alimentaires.

Améliorer les flux de travaux des petits bureaux ou groupes de travail

Gérer les configurations, les mises à jour et plus à distance

Augmentez la productivité d'un simple appareil à l'ensemble du parc. Utilisez le logiciel Device Manager NX de Ricoh à partir de tout navigateur Web pour configurer les appareils, ajouter des mises à jour et surveiller l'utilisation. La mise à jour des pilotes d'impression n'a jamais été aussi facile. Vous n'avez qu'à installer l'utilitaire Device Software Manager de Ricoh et ils se mettront automatiquement à jour. Utilisez @Remote de RICOH pour collecter les données de compteurs automatiquement. Vous recevrez également des alertes de service automatisées pour que vous puissiez réagir rapidement lorsqu'un entretien est requis. Besoin d'aide technique? Vous pouvez télécharger une série d'applis « comment faire » sur le site d'applications de RICOH.



Spécifications du système/copieur

Configuration	Bureau
Dispositif de num.	Balayage unidimensionnel par CCD
Processus d'impression	Un seul balayage laser et impression électrophotographique
Type de toner	Sec, deux composants
Résolution de copie	600 x 600 ppp
Qté max. de copie	Jusqu'à 999
Vitesse de première page	4,6 secondes pour les MP 2555 4,3 secondes pour le MP 3555
Temps de préchauffage	Moins de 24 secondes
Récupération du mode	7,9 secondes
Mémoire (standard/maximum)	Mémoire vive de 2 Go + DD de 320 Go (partagé)
Type d'original	Livre/feuille/objet
Taille max. d'origine	Jusqu'à 11 x 17 po
Vitesse d'impression NB (Lettre/A4)	MP 2555 : 25 impressions/minute MP 3555 : 35 impressions /minute
Source d'alimentation	120 V/60 Hz/12 A
Consom. Électrique max.	Moins de 1,6 kW
Consommation d'énergie typique (TEC)*	MP 2555: 0,32 kWh/semaine MP 3555: 0,44 kWh/semaine
Capacité de papier std	1 200 feuilles (550 feuilles x 2 bacs et 1 bac auxiliaire de 100 feuilles)
Capacité de papier max.	4 700 feuilles (avec bac à grande capacité (LCT) tandem + LCT de côté)
Type de papier compatible	Ordinaire, recyclé, coloré, spécial, en-tête, préimprimé, préperforé, Bond, carte copie, enveloppes, RPI**, étiquettes**
Tailles de papier compatibles	Bacs 1 et 2 : 5,5 x 8,5 po – 11 x 17 po (A6 – A3) Bac auxiliaire : 5,5 x 8,5 po – 12 x 18 po (A6 – A3)
Poids de papier compatibles	Bacs 1 et 2 : 16 - 80 lb Bond (60 – 300 g/m ²) Bac auxiliaire : 14 – 80 lb Bond (52 – 300 g/m ²); Recto-verso : 14 – 68 lb Bond (52 – 256 g/m ²)
Capacité de production std	500 feuilles
Cap. de production max. de document	1 625 feuilles (unité Bridge + 1 tiroir + 1 module de finition de 1 000 feuilles)
Type de chargeur de doc.	Chargeur de document en un seul passage (SPDF)
Taille d'origine du chargeur de document	5,5 x 8,5 po – 11 x 17 po (A5 – A3)

Poids de papier du chargeur de documents	Recto : 11 – 34 lb Bond (40 - 128 g/m ²) Recto-verso : 14 - 34 lb Bond (52 – 128 g/m ²)
Capacité du chargeur de document	SPDF : 220 feuilles
Ratios préétablis de réduction et d'agrand.	25 %, 50 %, 65 %, 73 %, 78 %, 85 %, 93 %, 100 %, 121 %, 129 %, 155 %, 200 %, 400 %
Échelle de zoom	25 % à 400 % en incréments de 1 %
Fonctions standard	Sélection auto du papier, basculement auto des bacs, densité d'image auto, séparation auto de texte et photo, démarrage auto, minuterie d'arrêt auto, copie de livre/ magasin, déplacement/suppression/ajustement de marges, combinaison (disposition), insertion de feuilles de couverture/chapitre/intercalaire, rotation d'image, serveur de document (capacité de 3 000 fichiers) avec gestion de dossier et protection par mot de passe, navigateur Web, recto-verso, tri électronique/ assemblage par rotation, 8 tâches préétablies, pré réglage de 25 tâches, négatif/positif, copie échantillon, copie de série, écran simple, 1 000 codes utilisateurs, estampilles d'utilisateur, copie interrompue, bouton connexion/ déconnexion, minuterie de réinitialisation du système, importer/exporter les réglages de préférence, indicateur écologique, gestion centralisée du carnet d'adresses
Dimensions (L x P x H)	23,1 x 26,9 x 37,9 po (587 x 684 x 963 mm) avec SPDF
Poids	168,6 lb (76,5 kg) avec SPDF
* La valeur TEC est mesurée en fonction de la méthode de test ENERGY STAR v3.0.	
** Bac auxiliaire uniquement	

Spécifications de l'imprimante (standard)

Vitesse du processeur	Processeur Intel® Atom BayTrail-I de 1,46 GHz
Type de connexion	Standard sur l'appareil : 10Base-T/100Base-TX/1000Base-T Ethernet, USB hôte de type A i/F (2 ports à l'arrière de l'appareil) Standard sur le panneau de commande : USB hôte (type A : 1 port/mémoire flash USB compatible), USB hôte (de type A : 1 port/support), USB hôte de type Mini B et fente pour carte SD Facultatif : IEEE 802.11b/g/n LAN sans fil

Protocoles de réseau	TCP/IP (IPv4, IPv6)
Systèmes d'exploitation	Windows 7/8/8.1/10/Server compatibles 2008/2008R2/2012/2012R2/2016/2019, ou plus récent; filtres Unix pour Sun Solaris 9/10, HP-UX 11.x/11i v2/11i v3, SCO OpenServer 5.0/7.6.0, RedHat Linux Enterprise V4/V5/V6, IBM AIX 5L/V5.3/V6.1/V7.1; SE Mac X 10.7 ou plus récent; SAP R/3; IBM iSeries AS/400 utilisant la plateforme d'impression hôte OS/400, appli Citrix Xen 6.5 ou plus récente
Gestion des appareils de l'appareil	Web Image Monitor, @Remote intégré, @Remote Connector NX, Streamline NX, Printer Driver Packager NX
Langages de l'imp.	Standard : emulation PostScript, PCL5e/PCL6 Facultatif : Adobe® PostScript®3™
Résolution de l'imp.	Jusqu'à 1 200 x 1 200 ppp
Fonctions standard	Impression échantillon/verrouillée/en suspens prévue/stockée, stocker et imprimer, impression directe PDF, Mail-to-Print, code de classification, soutien de Bonjour, soutien de Windows Active Directory, soutien DDNS, adoption de polices PCL résidentes, changement de paramètre de bac de Web Image Monitor, soutien de 1 200 ppp, pilote universel, imprimante WS, impression de média direct (imprimer à partir de USB/SD), impression de pages de bannières, avancement de tâche auto, impression d'affiches, soutien WPS, envoi au serveur de document, mise en page (N-up) filigranes, intercalaires, rotation, ne pas imprimer les pages blanches, juxtaposition, économie de toner, imprimer surimpression noire, identifiant de l'utilisateur/code authentification, impression bord à bord

Caractéristiques de sécurité

Système de sécurité par chiffrement des données (DOSS), authentification Windows/LDAP/Basic/Code utilisateur/802.1x filaire, chiffrement : carnet d'adresses/authentification par mot de passe/communication SSL/SMIME/communication IPsec/DD/SMTP sur SSL/TLS/LAN sans fil, protocole réseau On/Off, filtrage d'IP, prévention de copie/impression non autorisée, établissement de quota/limite de compte, tampon de sécurité obligatoire, chiffrement du DD

RICOH MP 2555/MP 3555

SPÉCIFICATIONS DU SYSTÈME



Spécifications du système

Vitesse de numérisation (NB et couleur)	SPDF à 200/300 ppp : Recto – 110 ipm/ Recto-verso – 180 ipm (A4)
Résolution de numérisation	Couleur et NB : jusqu'à 600 ppp TWIN : Jusqu'à 1 200 ppp
Zone de num./taille de la vitre	Jusqu'à 11 x 17 po
Type de connexion	Standard : 10Base-T/100Base TX/1000Base-T Ethernet Facultatif : IEEE 802.11a/b/g/n LAN sans fil TCP/IP, SMB, SMTP, POP, LDAP, FTP, IMAP4
Protocoles	TIFF/PDF d'une seule page et multipages, PDF à haute compression, PDF/A et JPEG à une seule page
Formats de fichier	Numérisation intégrée au courriel/dossier/SMB/FTP/URL/PDF/A/PDF avec signature numérique, numérisation TWIN et couleur, détection auto de la taille, détection auto de la densité, rotation des images, mode SADF/lot, mode taille mixte, réduction et agrandissement, numérisation divisée à partir d'un original de type livret, numérisation VVS, soutien LDAP, aperçu avant transmission, chiffrement des PDF, transmission avec exclusion de couleur, gestion de numérisation distribuée
Fonctions standard	

Spécifications du télécopieur (option)

Option de télécopie de type M29

Circuit	PSTN, PBX
Compatibilité	ITU-T (CCITT) G3
Résolution	200 x 200/100 ppp; 400 x 400 ppp (facultatif)
Méthode de compression	MH, MR, MMR, JBIG
Vitesse de num. (LEF)	Jusqu'à 68 npm (lettre/A4)
Vitesse du modem	33,6 kb/s avec reprise automatique
Vitesse de transmission	G3 : 3 sec par page (compression MMR) G3 : 2 sec par page (JBIG Compression)
Mémoire SAF	4 Mo standard/60 MB maximum; (320 pages/4 800 pages)
Composition auto max.	2 000
Composition de groupe	100 (max. de 500 numéros par groupe)
Fonctions standard	Sauvegarde en 1 heure, capacités de télécopie LAN, de télécopie Internet [T.37], de télécopie IP [T.38], de télécopie vers courriel/dossier, télécopie sans papier (DD), détection de document égaré, double vérification du destinataire, SMTP direct, soutien LDAP, envoi universel (télécopie et numérisation simultanées), attribution de ligne de télécopie, minuterie d'envoi de télécopies

Accessoires matériels facultatifs

Options de traitement du papier et armoires Banque de papier d'un bac (PB3150/PB3250)**

Capacité du bac	1 bac de 550 feuilles
Taille du papier	5,5 x 8,5 à 11 x 17 po (A5 – A3)
Poids du papier	16 – 80 lb Bond/166 lb Index (60 – 300 g/m ²)
Dimensions (L x P x H)	23,1 x 27 x 4,7 po (587 x 685 x 120 mm)

Banque de papier de deux bacs (PB3220)

Capacité du bac	1 100 feuilles (2 bacs de 550 feuilles)
Taille du papier	5,5 x 8,5 à 11 x 17 po (A5 – A3)
Poids du papier	16 – 80 lb Bond/166 lb Index (60 – 300 g/m ²)
Dimensions (L x P x H)	23,1 x 27 x 9,7 po (587 x 685 x 247 mm)

Bac à grande capacité tandem (PB3260)

Capacité du bac	2 000 feuilles (2 bacs de 1 000 feuilles)
Taille du papier	8,5 x 11 (A4)
Poids du papier	14 – 80 lb Bond/166 lb Index (52 – 300 g/m ²)
Dimensions (L x P x H)	23,1 x 27 x 9,7 po (587 x 685 x 247 mm)

Bac à grande capacité sur le côté (RT3030)

Capacité du bac	1 500 feuilles
Taille du papier	8,5 x 11 po (A4)
Poids du papier	16 – 80 lb Bond/166 lb Index (60 – 300 g/m ²)
Dimensions (L x P x H)	13,4 x 21,4 x 11,4 po (340 x 545 x 290 mm)

Exige l'installation d'une banque de papier de deux bacs (PB3220) ou d'un bac à grande capacité tandem (PB3260)

Armoire de type F1

Dimensions (L x P x H)	23,1 x 26,7 x 10 po (586 x 679 x 256 mm)
Poids	Moins de 29,3 lb (13,25 kg)

Options de finition et bacs de sortie

Bac à tiroir (BN3110)

Taille du papier	5,5 x 8,5 po à 11 x 17 po (A5 – A3)
Poids du papier	14 – 80 lb Bond/166 lb Index (52 – 300 g/m ²)
Capacité du bac	125 feuilles

Module de finition sans agrafes interne de 250 feuilles (SR3180)

Taille du papier	5,5 x 8,5 po à 11 x 17 po (A5 – A3)
Poids du papier	14 – 80 lb Bond/166 lb Index (52 – 300 g/m ²)
Capacité d'emplacement	250 feuilles (8,5 x 11 po ou plus petit) (A4) 125 feuilles (8,5 x 14 po ou plus grand) (B4-A3)
Taille du papier/agrafage	7,25 x 10,5 po à 11 x 17 po (A4 – A3)
Poids du papier àagrafer	17 – 21 lb Bond (64 à 80 g/m ²)
Capacité sans agrafe	2 – 5 feuilles/paquet
Position d'agrafage	Haut, 1 agrafe
Dimensions (L x P x H)	17,1 x 20,3 x 5,9 po (435 x 515 x 150 mm)

Module de finition interne de 500 feuilles (SR3130)*

Taille du papier	5,5 x 8,5 po à 12 x 18 po (A6 – A3)
Poids du papier	14 – 80 lb Bond/166 lb Index (52 – 300 g/m ²)
Capacité d'emplacement	500 feuilles (8,5 x 11 po ou plus petit) (A4) 250 feuilles (8,5 x 14 po ou plus grand) (B4-A3) 8,5 x 11 po à 11 x 17 po (A4 – A3) 14 – 28 lb Bond (52 – 105 g/m ²) 50 feuilles (8,5 x 11 po) (A4) 30 feuilles (8,5 x 14 po ou plus gros et/ou tailles mixtes) (B4 – A3)
Taille du papier àagrafer	8,5 x 11 po à 11 x 17 po (A4 – A3)
Poids du papier àagrafer	14 – 28 lb Bond (52 – 105 g/m ²)
Capacité d'agrafage	50 feuilles (8,5 x 11 po) (A4) 30 feuilles (8,5 x 14 po ou plus gros et/ou tailles mixtes) (B4 – A3)
Position d'agrafage	Haut, bas, 2 agrafes
Dimensions (L x P x H)	21,5 x 20,6 x 6,7 po (546 x 523 x 170 mm)

Unité de perforation de 2/3 trous (PU3040NA)

(Facultative; s'installe à l'intérieur du module de finition interne SR3130)

Taille du papier à perforer	7,25 x 10,5 po à 11 x 17 po (A4 – A3)
Poids de papier à perforer	14 – 45 lb Bond/93 lb Index (52 – 169 g/m ²)

Unité de finition hybride de 1 000 feuilles avec et sans agrafes (SR3210)**

Taille du papier	Bac d'épreuve : 5,5 x 8,5 po à 12 x 18 po (A6 – A3) Bac de décalage : 5,5 x 8,5 po à 12 x 18 po (A6 – A3)
Poids du papier	Bac d'épreuve : 14 – 45 lb Bond/93 lb Index (52 – 169 g/m ²) Bac de décalage : 14 – 80 lb Bond/166 lb Index (52 – 220 g/m ²)
Capacité d'emplacement	Bac d'épreuve : 250 feuilles (8,5 x 11 po) (A4); 50 feuilles (8,5 x 14 po ou plus grand) (A4 – B3) Bac de décalage : 1 000 feuilles (8,5 x 11 po) (A4); 500 feuilles (8,5 x 14 po ou plus grand) (A4 – B3)
Capacité sans agrafe	2 – 5 feuilles/paquet
Capacité d'agrafage	50 feuilles (8,5 x 11 po) (A4) 30 feuilles (8,5 x 14 po ou plus grand) (B4) 8,5 x 11 po à 11 x 17 po (A4 – A3) 14 – 28 lb Bond (52 – 105 g/m ²)
Taille du papier àagrafer	8,5 x 11 po à 11 x 17 po (A4 – A3)
Poids du papier àagrafer	14 – 28 lb Bond (52 – 105 g/m ²)
Position d'agrafage	Haut, bas, 2 agrafes
Dimensions (L x P x H)	25,4 x 24,4 x 37,8 po (646 x 620 x 960 mm)

Module de finition de livret de 1 000 feuilles (SR3220) 3 4

Taille du papier	Bac d'épreuve : 5,5 x 8,5 po à 12 x 18 po (A6 – A3) Bac de décalage : 5,5 x 8,5 po à 12 x 18 po (A6 – A3) Bac de livrets : 8,5 x 11 po à 12 x 18 po (A4 – A3)
Poids du papier	Bac d'épreuve : 14 – 45 lb Bond (52 – 169 g/m ²) Bac d'épreuve : 14 – 80 lb Bond/166 lb Index (52 – 300 g/m ²) Bac de livrets : 14 – 28 lb Bond (52 – 105 g/m ²)
Capacité d'emplacement	Bac d'épreuve : 250 feuilles (8,5 x 11 po ou plus petit) (A4); 50 feuilles (8,5 x 14 po ou plus grand) (B4 – A3) Bac de décalage : 1 000 feuilles (8,5 x 11 po ou plus petit) (A4); 500 feuilles (8,5 x 14 po ou plus grand) (B4 – A3) Bac de livrets : 20 séries (2 – 5 feuilles), 10 séries (6 – 10 feuilles) et 7 séries (11 – 15 feuilles)
Capacité d'agrafage	Agrafe normale : 50 feuilles (8,5 x 11 po) (A4); 30 feuilles (8,5 x 14 po ou plus grand) (B4 – A3)
Agrafage à cheval :	15 feuilles
Taille du papier àagrafer	Agrafe normale : 8,5 x 11 po à 12 x 18 po (A4 – A3) Agrafage à cheval : 8,5 x 11 po à 12 x 18 po (A4 – A3)
Poids du papier àagrafer	14 – 28 lb Bond (52 – 105 g/m ²)
Position d'agrafage	Haut, bas, 2 agrafes, livret
Dimensions (L x P x H)	22,2 x 24,4 x 37,8 po (563 x 620 x 960 mm)

Unité de perforation de 2/3 trous (PU3050NA)

(Facultative; s'installe à l'intérieur de l'unité de finition SR3210 ou SR3220)

Taille du papier à perforer	5,5 x 8,5 po à 11 x 17 po (A5 – A3)
Poids de papier à perforer	14 – 68 lb Bond/142 lb (52 – 256 g/m ²)

Options d'accessoires additionnels

Unité Bridge BU3070, filtre d'alimentation ESP XG-PCS 15D, unité de mémoire de télécopieur de type M19 64 MB, unité d'interface IEEE 802.11a/b/g/n de type M19, unité de ROC de type M13, unité d'interface de compteur facultative de type M12, unité PostScript3 de type M29, unité de lecteur de carte à puce intégrée de type M29, lecteur de carte à puce USB SCR3310v2 USB, carte USB avancée de type M19, table sur roulettes de type M3

- Exige l'installation de l'armoire de type F ou de l'une des options de papier.
- Exige une configuration avec l'unité Bridge BU3070.

3 Ne peuvent être installés ensemble.

4 Exige l'installation d'une banque de papier de deux bacs (PB3220) ou d'un bac à grande capacité tandem (PB3230/PB3260)

Remarque : Certains accessoires requièrent du matériel supplémentaire ou peuvent être nécessaires pour d'autres options. Certaines images contenues dans cette brochure n'illustrent pas les stabilisateurs qui sont compris avec les unités de chargement de papier facultatives. Certaines options peuvent ne pas être disponibles au moment de la mise en marché.

Adobe® PostScript® 3™ original et PDF Direct d'Adobe® sont offerts comme options. La marque verbale et les logos Bluetooth™ sont des marques de commerce enregistrées appartenant à Bluetooth SIG, Inc. et sont utilisées par Ricoh Co., Ltd. sous licence.

Les autres marques de commerce et noms commerciaux sont ceux de leurs propriétaires respectifs.

Les spécifications peuvent être modifiées sans préavis.

Pour la performance et le rendement maximal, nous recommandons d'utiliser les pièces et fournitures authentiques de Ricoh.

RICOH
imagine. change.
imaginer. changer.

www.ricoh.ca

Ricoh Canada, Inc., 300-5520 Explorer Drive, Mississauga ON L4W 5L1, 1-888-742-6417
© 2020. Ricoh Canada, Inc. Tous droits réservés. Ricoh® et le logo Ricoh sont des marques de commerce enregistrées de Ricoh Company, Ltd. Toutes les autres marques de commerce sont la propriété de leur propriétaire respectif. Le contenu de ce document, de même que l'apparence, les fonctions et les caractéristiques des produits de Ricoh peuvent changer de temps à autre sans préavis. Les produits illustrés comportent des options. Même après avoir pris toutes les précautions possibles pour assurer l'exactitude de l'information, Ricoh ne fait aucune déclaration ni ne garantit l'exactitude de l'information contenue dans le présent document et n'accepte aucune responsabilité à l'égard de toute erreur ou omission dans ledit texte. Les résultats réels peuvent varier selon l'utilisation faite des produits et des services, ainsi que les conditions et les facteurs pouvant affecter la performance. Les seules garanties relatives aux produits et services de Ricoh sont exposées dans les énoncés de garantie formelle s'y attachant.